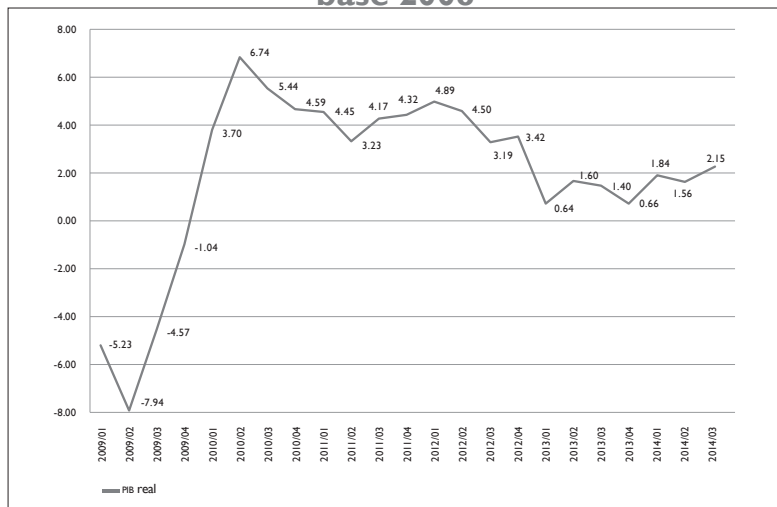


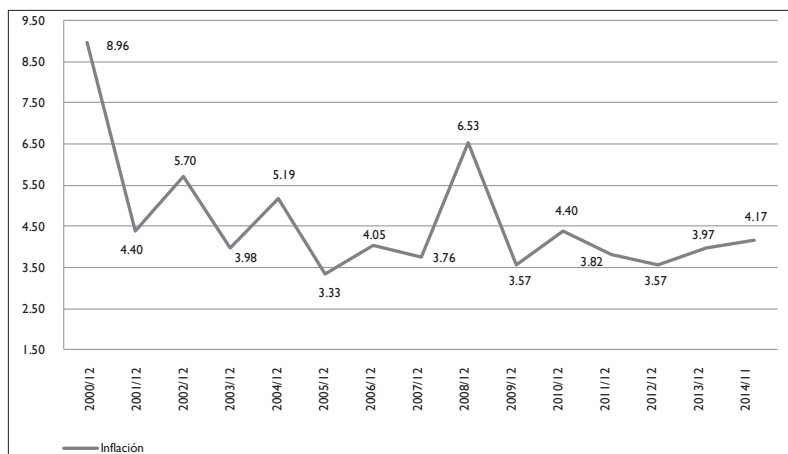
■ Panorama económico*

México: Producto interno bruto trimestral, base 2008



Fuente: elaboración propia con base en datos de INEGI.

México: Inflación interanual diciembre 2000-2014

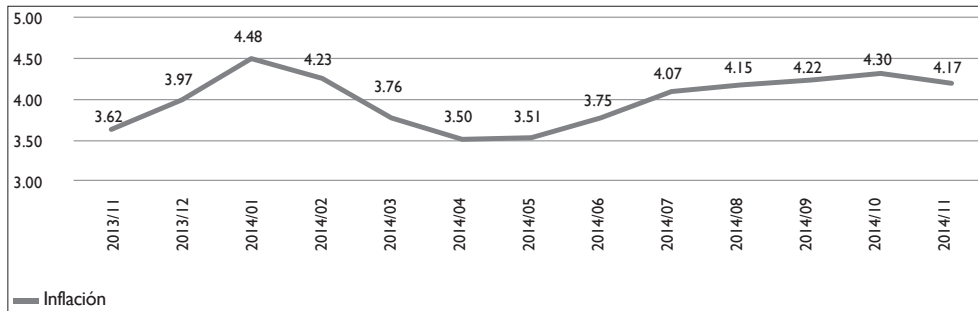


Fuente: elaboración propia con base en datos de INEGI.

* Esta sección ofrece un panorama económico con el seguimiento de indicadores clave de la economía mexicana y mundial. Es elaborada bajo la supervisión y coordinación de la Dirección de la Revista. Agradecemos a Susana Rojas el apoyo para la elaboración de los cuadros que componen la sección.

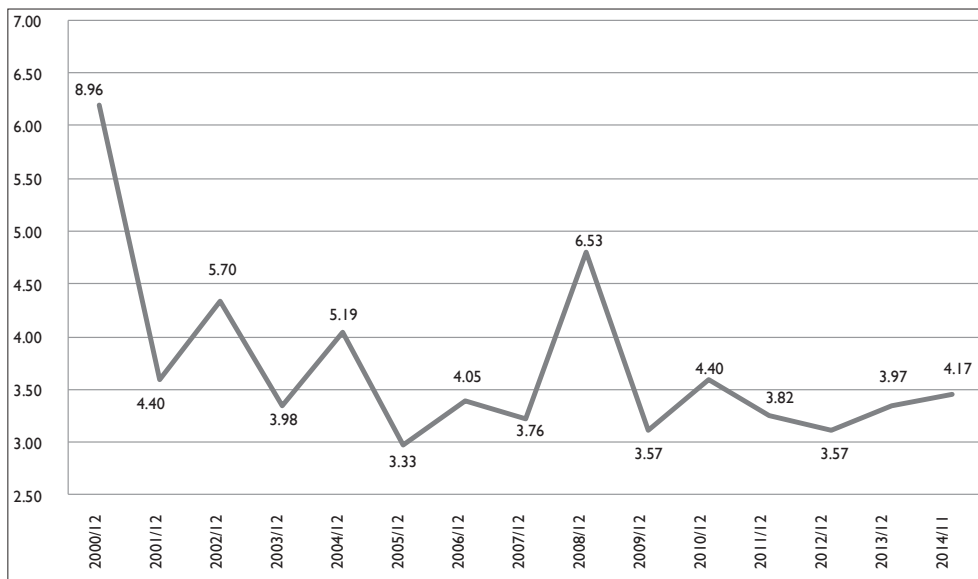
Panorama económico

México: Inflación mensual interanual nov-2013 a nov-2014



Fuente: elaboración propia con base en datos de INEGI.

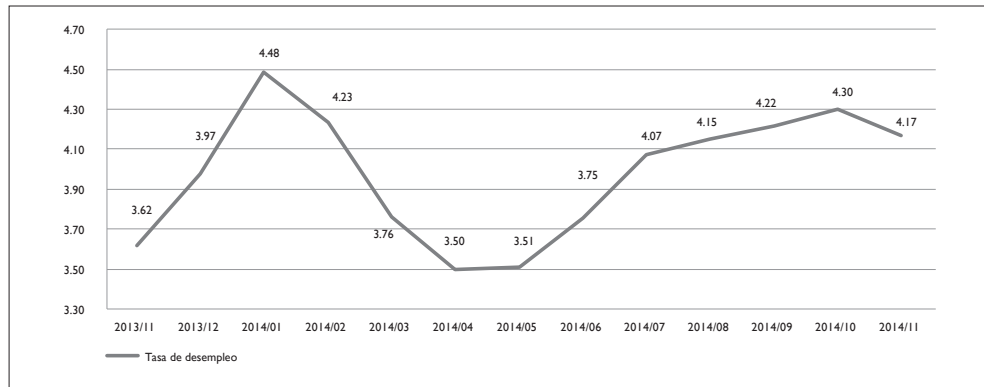
México: Tasa de desempleo en diciembre 2000-2014



Fuente: elaboración propia con base en datos de INEGI.

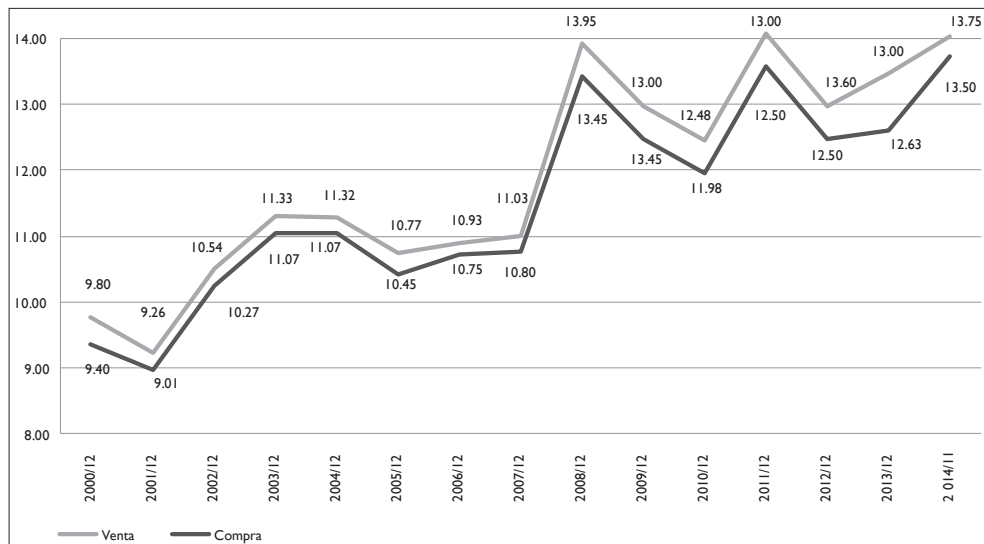
Panorama económico

México: Tasa de desempleo mensual noviembre 2013 a noviembre 2014



Fuente: elaboración propia con base en datos de INEGI.

Cotización del dólar en el mercado cambiario nacional



Fuente: elaboración propia con base en datos de INEGI.

Panorama económico

Previsiones económicas México 2014 - 2015

| | PIB | | INFLACIÓN | | DESEMPLEO | |
|----------------------|------|------|-----------|------|-----------|------|
| | 2014 | 2015 | 2014 | 2015 | 2014 | 2015 |
| OCDE | 2.60 | 3.90 | 4.00 | 3.50 | 4.90 | 4.70 |
| FMI | 2.39 | 3.53 | 3.89 | 3.61 | 4.75 | 4.50 |
| BANAMEX | 2.20 | 3.40 | 4.00 | 3.32 | 4.90 | 4.50 |
| BBVA | 2.10 | 3.50 | 3.80 | 3.20 | 4.90 | 4.70 |
| BANXICO | 2.19 | 3.50 | 4.06 | 3.54 | 4.90 | 4.64 |
| Promedio Previsiones | 2.30 | 3.57 | 3.95 | 3.43 | 4.87 | 4.61 |

Fuente: elaboración propia con base en Mexico-Economic forecast summary (November 2014), OECD Projections; FMI, World Economic Outlook Database Octubre 2014; Banamex, Pronosticos Macroeconómicos Noviembre 2014; Previsiones Bancomer consulta actualización 5 de diciembre de 2014; Banxico, Boletín Encuesta Expectativas del Sector Privado Diciembre 2014..

Panorama Internacional Actualizada con las "Perspectivas de la Economía Mundial del FMI de Octubre 2014"

Economía Mundial: proyecciones de crecimiento del PIB, 2013-2016

| Referencia | Variación Anual | | | |
|----------------|-----------------|------|--------------|------|
| | Estimados | | Proyecciones | |
| | 2013 | 2014 | 2015 | 2016 |
| Brasil | 2.49 | 0.30 | 1.39 | 2.23 |
| Canadá | 2.02 | 2.27 | 2.45 | 2.36 |
| Francia | 0.29 | 0.37 | 0.95 | 1.55 |
| Alemania | 0.53 | 1.39 | 1.45 | 1.81 |
| Japón | 1.52 | 0.89 | 0.83 | 0.84 |
| México | 1.07 | 2.39 | 3.53 | 3.77 |
| España | -1.22 | 1.31 | 1.69 | 1.79 |
| Reino Unido | 1.74 | 3.21 | 2.71 | 2.44 |
| Estados Unidos | 2.22 | 2.15 | 3.09 | 3.03 |

Fuente: elaboración propia con base en el FMI, *World Economic Outlook Database*, October 2014.

■ Panorama económico

Economía Mundial: proyecciones de inflación, 2013-2016

| Referencia | 2013 | 2014 | 2015 | 2016 |
|------------------------|------|-------|------|------|
| Variación Anual | | | | |
| Brasil | 6.20 | 6.29 | 5.88 | 5.62 |
| Canadá | 0.96 | 1.94 | 1.96 | 2.04 |
| Francia | 0.99 | 0.70 | 0.93 | 1.00 |
| Alemania | 1.60 | 0.90 | 1.25 | 1.50 |
| Japón | 0.36 | 2.66 | 2.04 | 2.59 |
| México | 3.80 | 3.89 | 3.61 | 3.25 |
| España | 1.53 | -0.03 | 0.64 | 0.95 |
| Reino Unido | 2.56 | 1.63 | 1.80 | 2.00 |
| Estados Unidos | 1.46 | 1.98 | 2.13 | 2.14 |

Fuente: elaboración propia con base en el FMI, *World Economic Outlook Database*, October 2014.

Economía Mundial: saldo en cuenta corriente, 2012-2015

| Referencia | 2013 | 2014 | 2015 | 2016 |
|---------------------------|-------|-------|-------|-------|
| Porcentaje del PIB | | | | |
| Brasil | -3.61 | -3.55 | -3.64 | -3.61 |
| Canadá | -3.21 | -2.67 | -2.54 | -2.36 |
| Francia | -1.31 | -1.42 | -1.05 | -0.72 |
| Alemania | 7.01 | 6.20 | 5.84 | 5.55 |
| Japón | 0.69 | 0.95 | 1.13 | 1.25 |
| México | -2.05 | -1.95 | -2.03 | -2.31 |
| España | 0.78 | 0.10 | 0.37 | 0.66 |
| Reino Unido | -4.51 | -4.22 | -3.77 | -3.30 |
| Estados Unidos | -2.39 | -2.47 | -2.64 | -2.76 |

Fuente: elaboración propia con base en el FMI, *World Economic Outlook Database*, October 2014.

■ Panorama económico

Economía Mundial: desempleo, 2012-2015

| Referencia | 2013 | 2014 | 2015 | 2016 |
|--|-------|-------|-------|-------|
| Porcentaje de la fuerza laboral total | | | | |
| Brasil | 5.38 | 5.50 | 6.06 | 5.93 |
| Canadá | 7.08 | 6.97 | 6.89 | 6.79 |
| Francia | 10.26 | 9.97 | 10.04 | 9.86 |
| Alemania | 5.31 | 5.27 | 5.25 | 5.25 |
| Japón | 4.03 | 3.71 | 3.78 | 3.80 |
| México | 4.92 | 4.75 | 4.50 | 4.25 |
| España | 26.10 | 24.64 | 23.54 | 22.38 |
| Reino Unido | 7.60 | 6.35 | 5.78 | 5.47 |
| Estados Unidos | 7.35 | 6.29 | 5.95 | 5.75 |

Fuente: elaboración propia con base en el FMI, *World Economic Outlook Database*, October 2014.