



**Universidad Nacional Autónoma de
México
Facultad de Economía**



**Centro de Modelística y
Pronósticos Económicos
LIII Reunión Trimestral y
III de 2016**

**“Revisión a la baja de los
pronósticos de crecimiento”**



Eduardo Loría
30 de agosto 2016

Agradezco a: Emmanuel Salas, Joselin Cerón, Carolina Morgan y Jorge Ramírez.



MUNDO

MÉXICO

PRONÓSTICOS



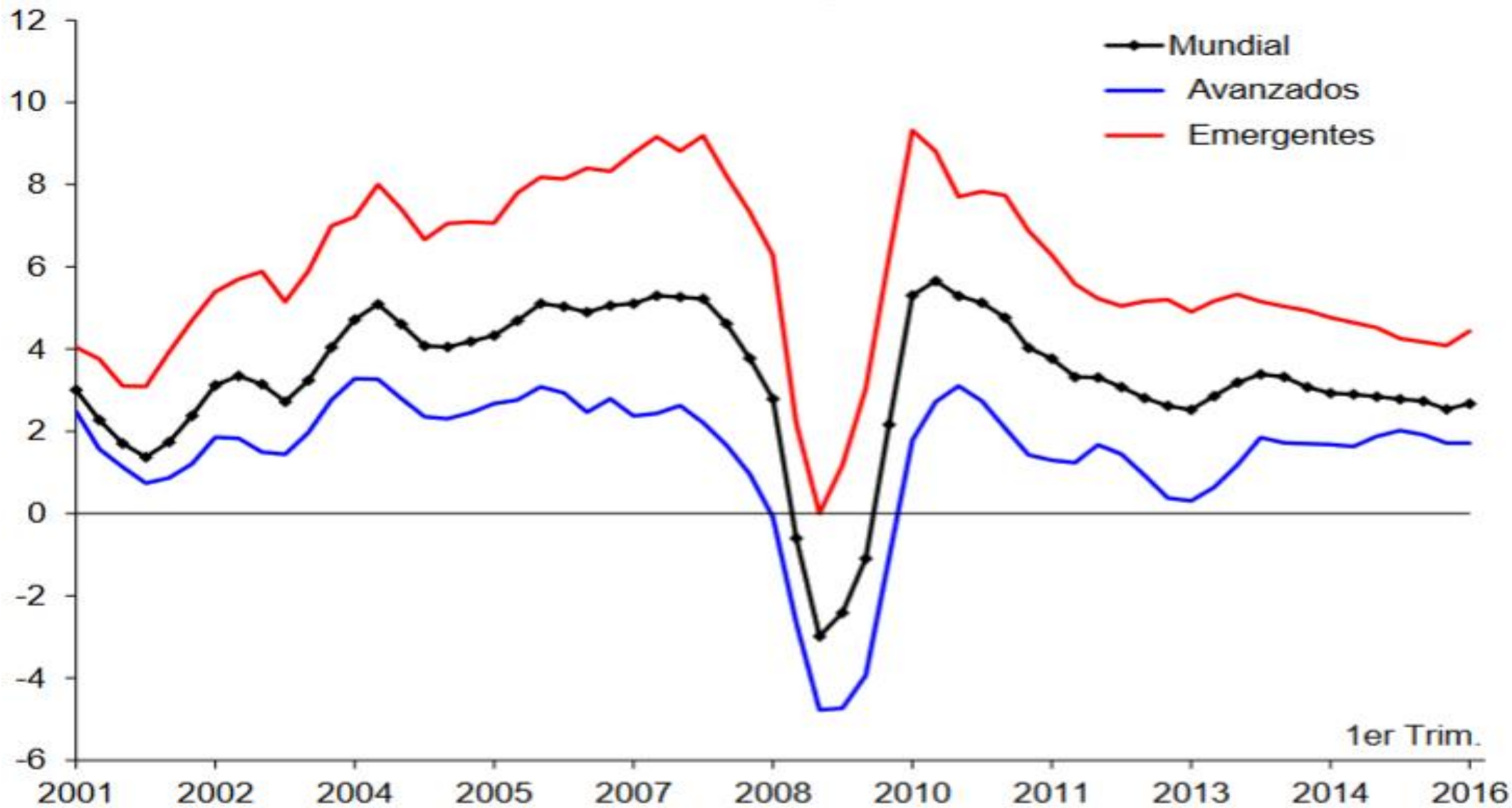
CEMPE

CENTRO DE MODELÍSTICA Y
PRONÓSTICOS ECONÓMICOS



MUNDO

PIB Mundial, 2001 – 2016.



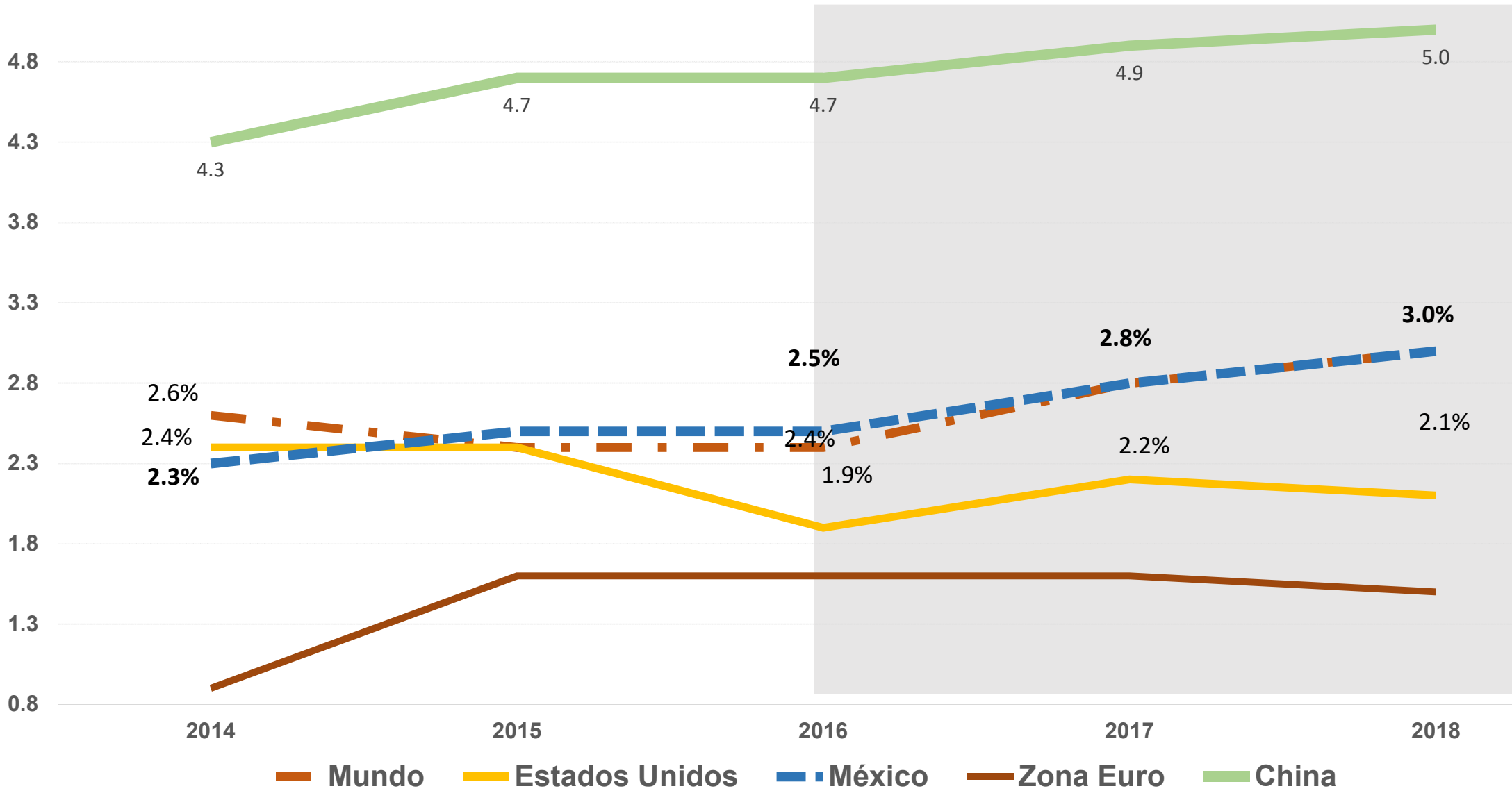
Crecimiento del PIB, 2014 - 2019



UNAM

CEMPE

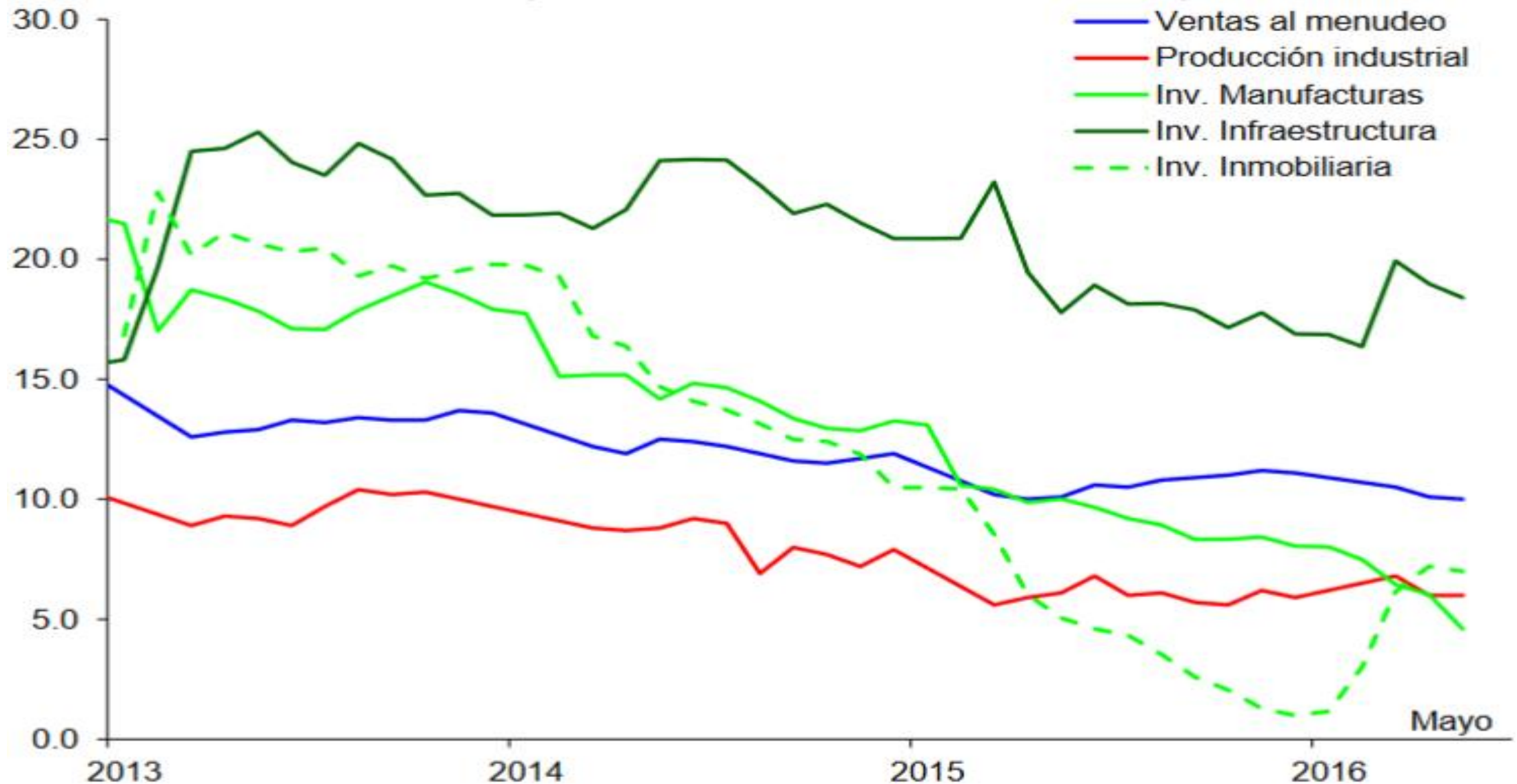
CENTRO DE MODELÍSTICA Y PRONÓSTICOS ECONÓMICOS



* 2016, 2017 y 2018 son pronósticos

Fuente: World Bank Group (2016).

CHINA: Indicadores de Actividad Económica, 2013 -2016

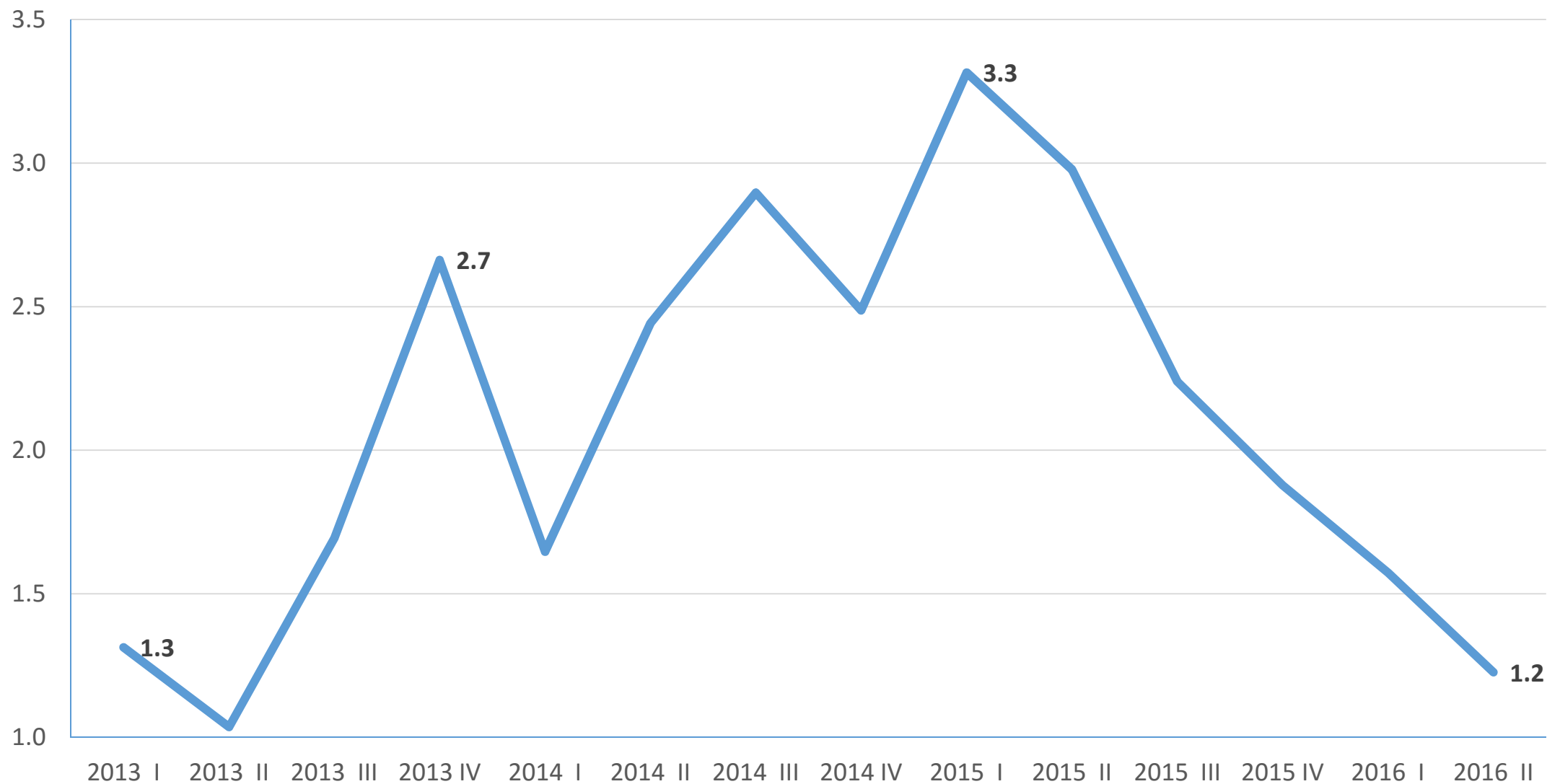


*Variación anual y anual acumulada en por ciento

Fuente: Banxico, Minuta(44).



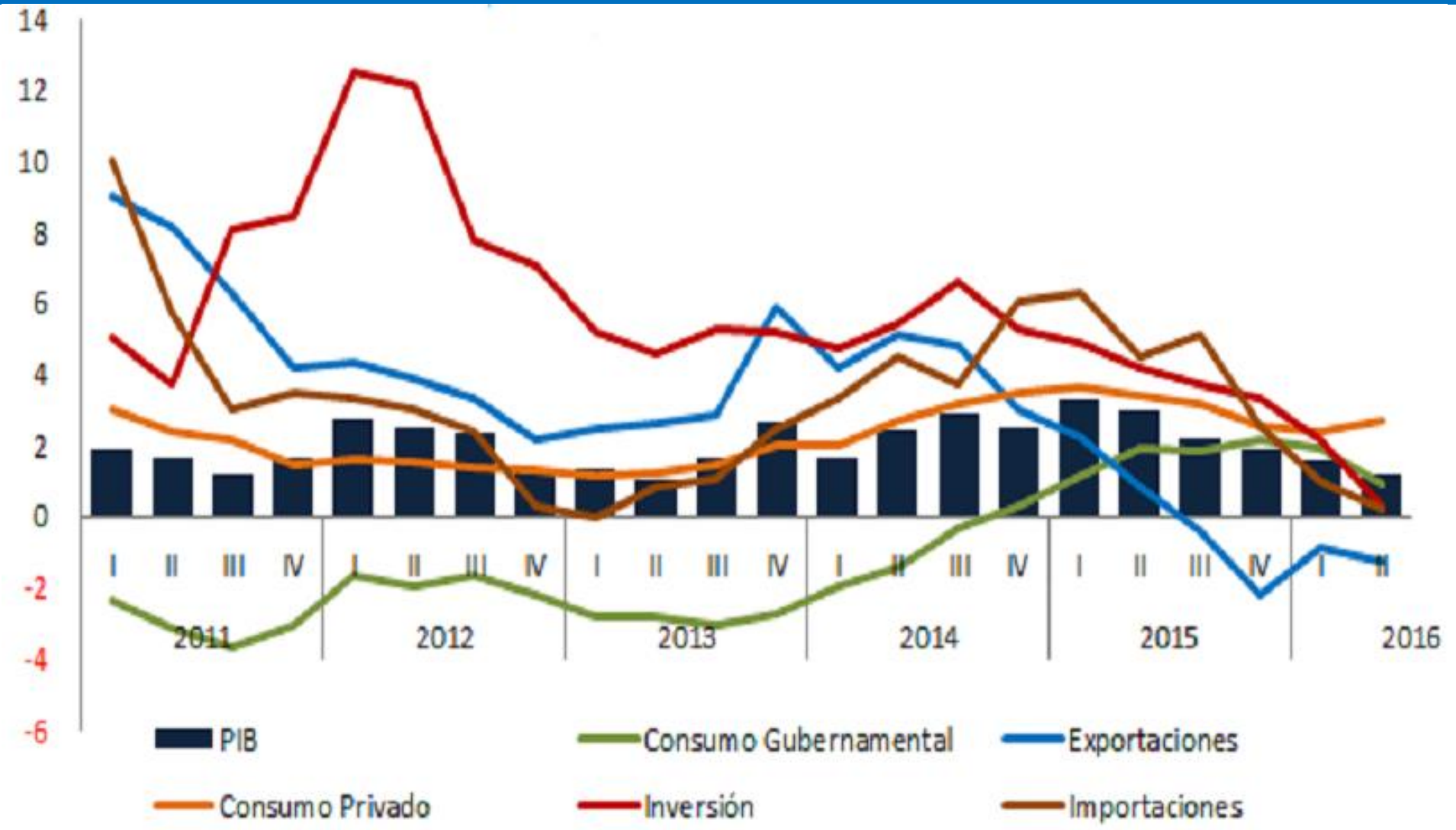
EU: Tasa de Crecimiento del PIB, 2013 I – 2016 II





EU: Demanda Agregada, variación %

2011.I – 2016.I



Fuente: Observatorio Económico EDOMEX (2016).



CEMPE

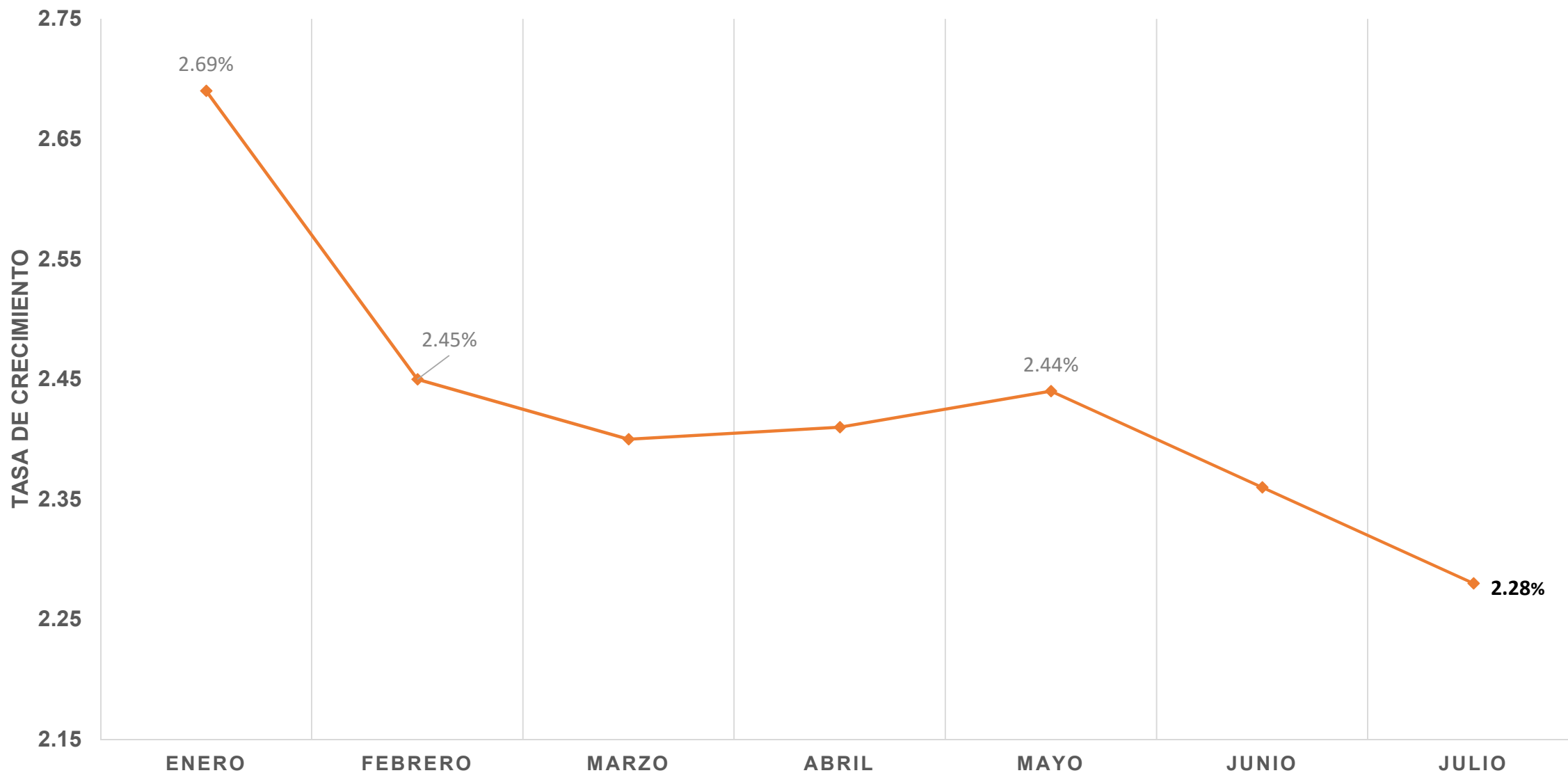
CENTRO DE MODELÍSTICA Y
PRONÓSTICOS ECONÓMICOS



MÉXICO



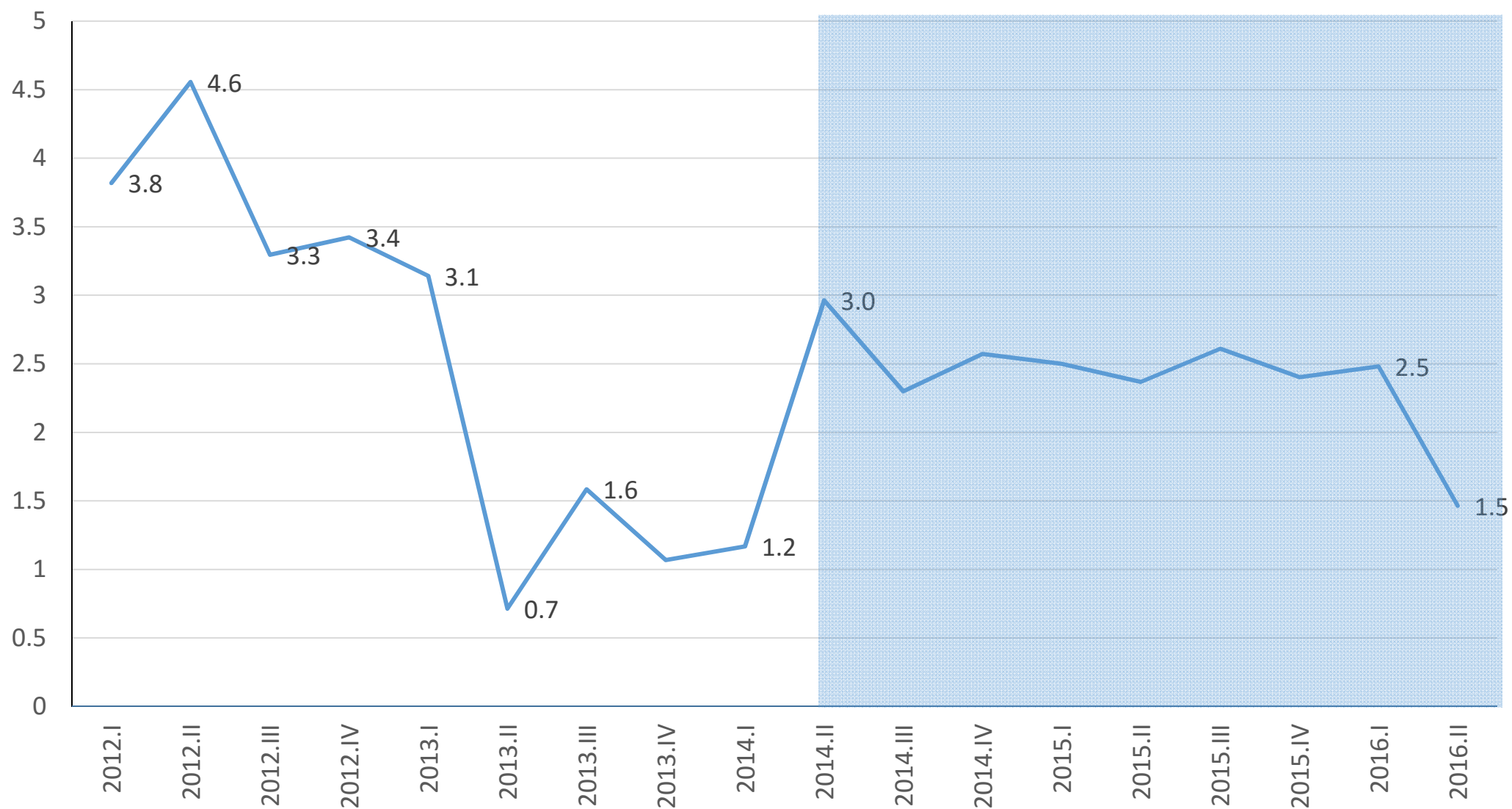
Pronósticos de Crecimiento mensual del PIB, 2016



Fuente: Encuesta sobre las Expectativas de los Especialistas en Economía del Sector Privado.



México: Tasa de Crecimiento del PIB, series desestacionalizadas 2012.I – 2016.II



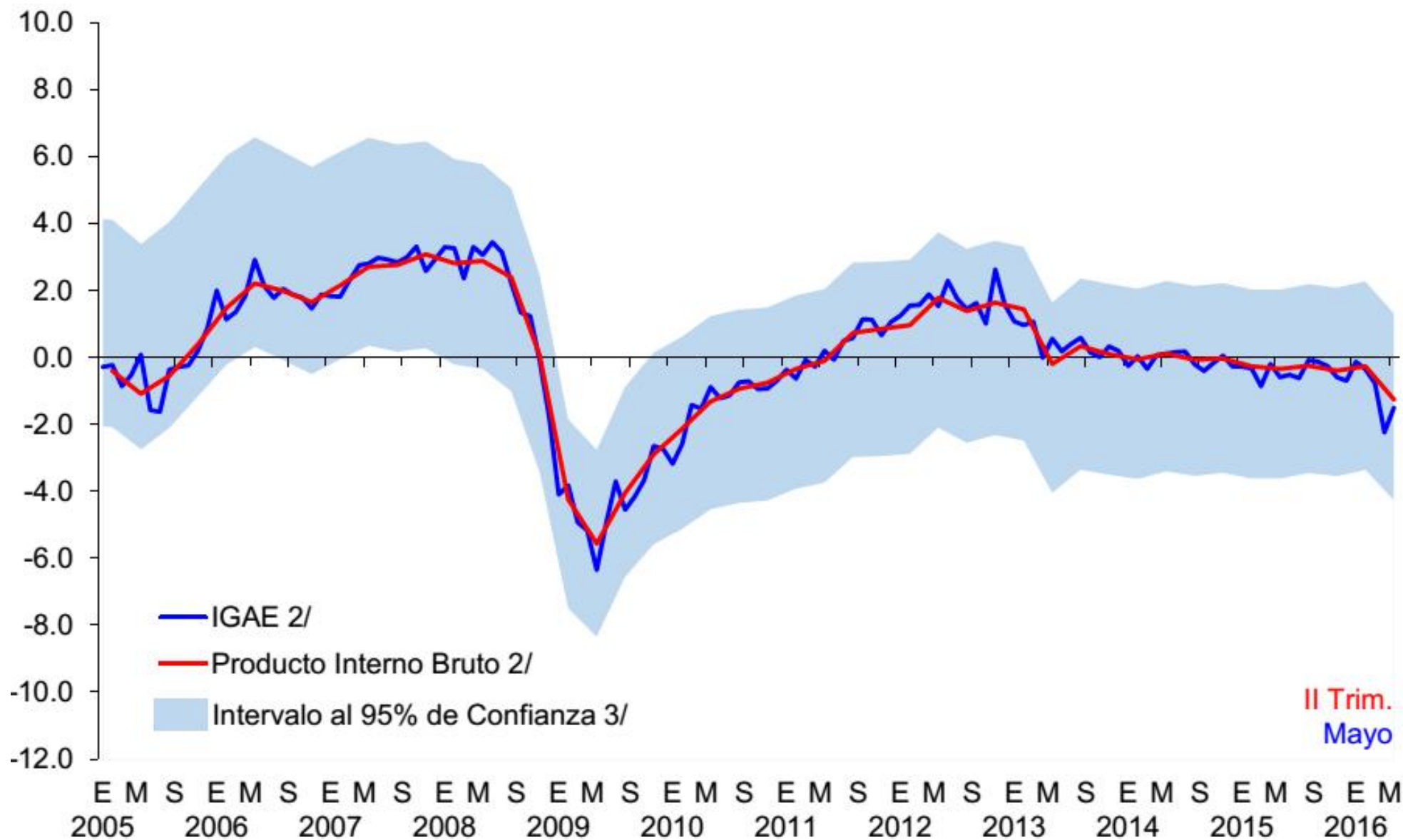
Brecha del Producto, 2005 – 2016



UNAM

CEMPE

CENTRO DE MODELÍSTICA Y
PRONÓSTICOS ECONÓMICOS

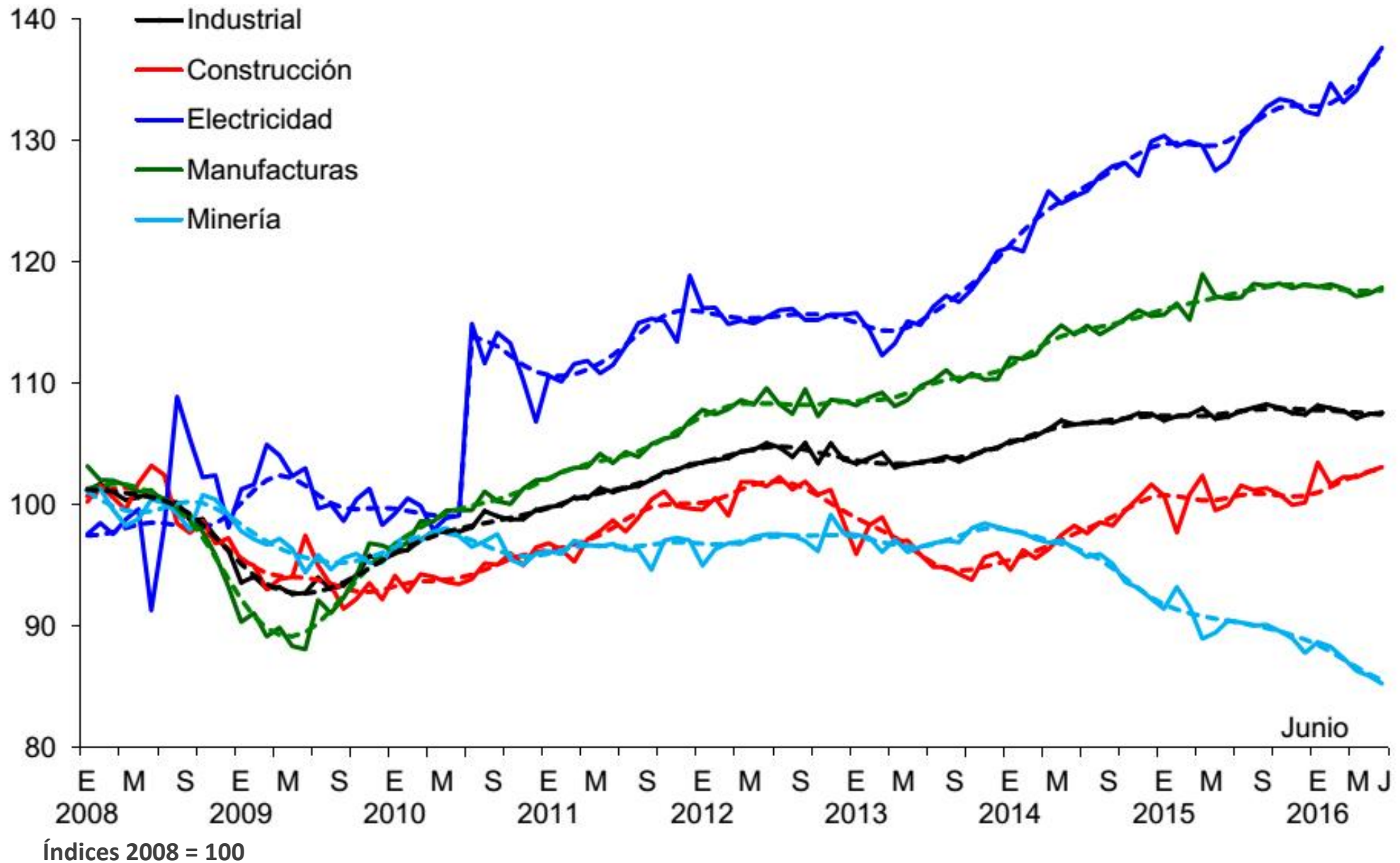


Factores de la Desaceleración

INTERNOS	EXTERNOS
RECORTES PRESUPUESTALES	ELECCIÓN EN ESTADOS UNIDOS
BLOQUEOS REGIONALES	BREXIT
∇ PRODUCCIÓN PETROLERA	∇ TASA CRECIMIENTO PIB E INDUSTRIAL EN EU
Δ TASA DE INTERÉS	∇ DEL PRECIO DEL PETROLEO
	∇ DINAMISMO DE CHINA
	INCERTIDUMBRE NORMALIZACIÓN POL. MONT.
	TERRORISMO EUROPA
	APRECIACIÓN DEL DÓLAR



Actividad Industrial, 2018 - 2016

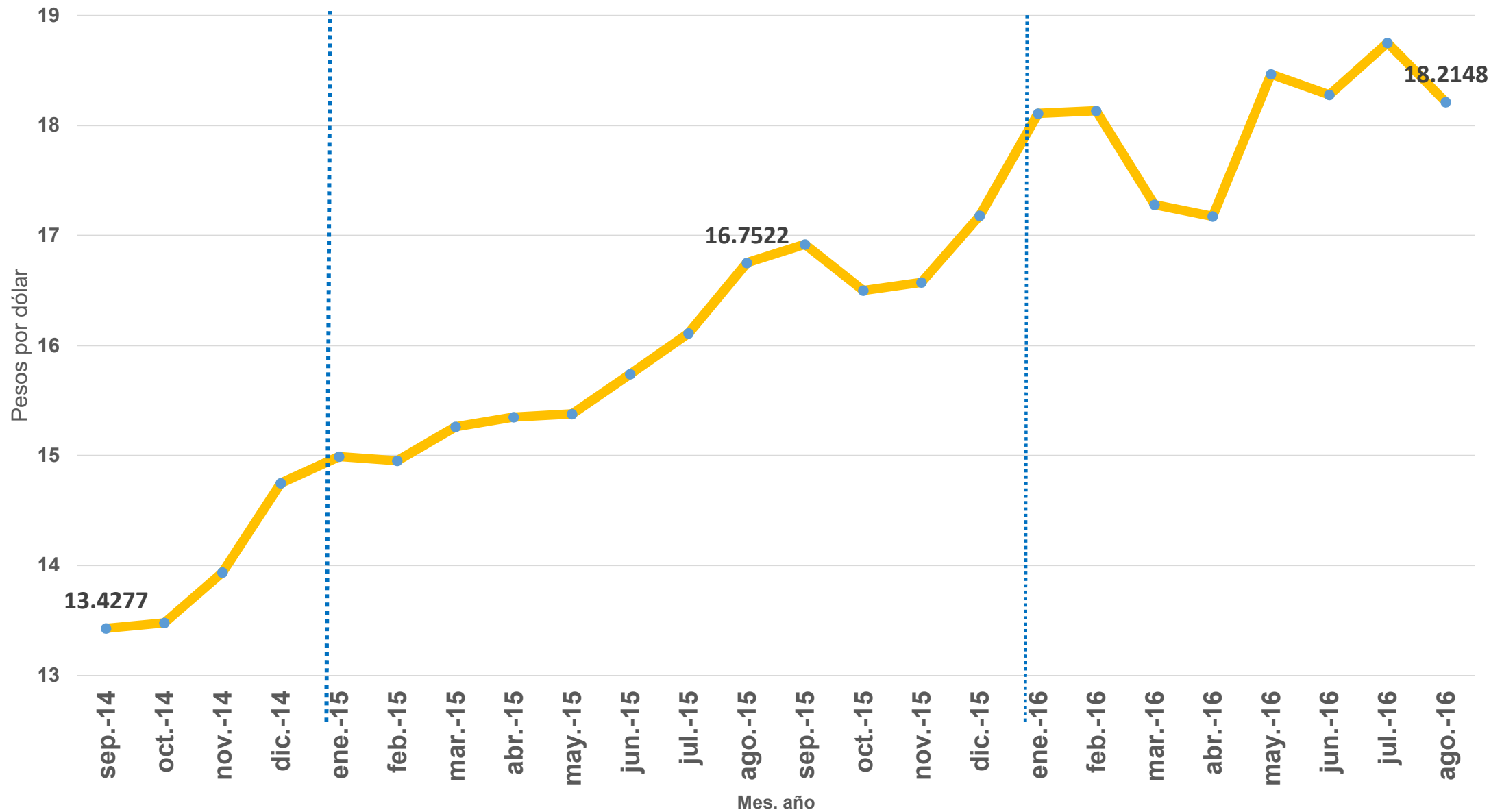


Fuente: Banxico, Minuta(45).



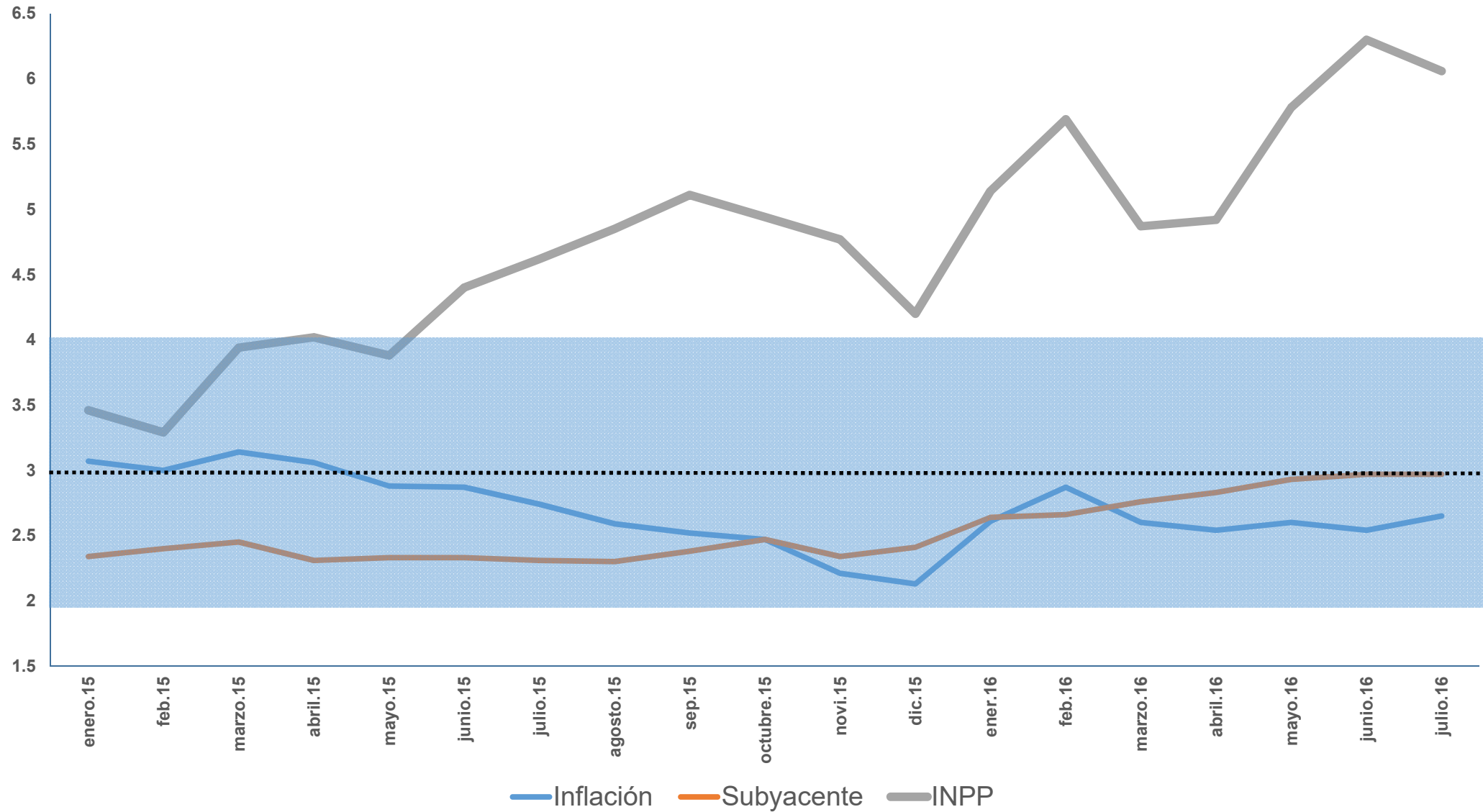


Tipo de Cambio, 2014.09 – 2016.08



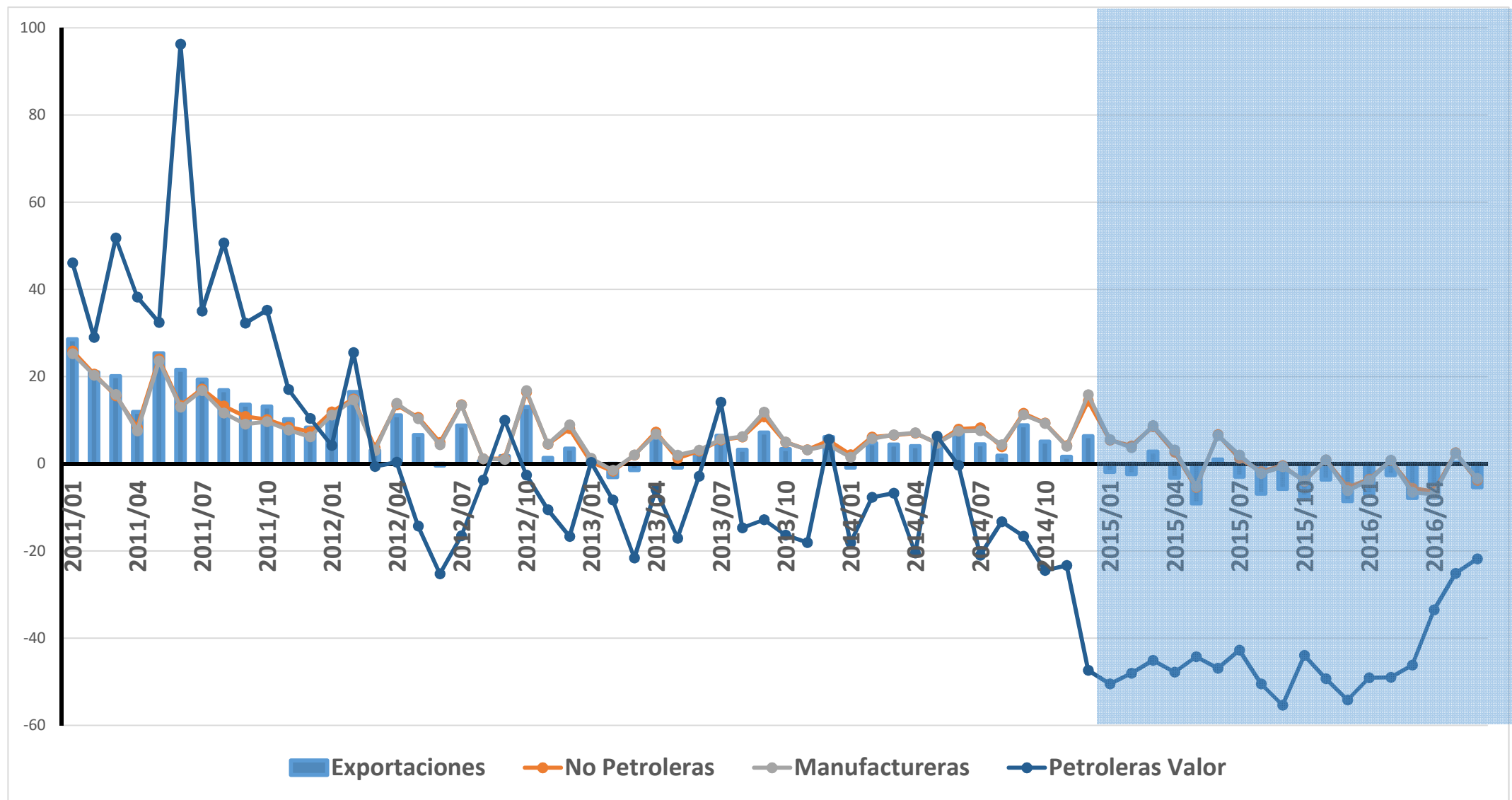


Inflación, 2015.01 – 2016.07





México: Exportaciones, tasas de crecimiento anualizadas, 2011.01 – 2016.06



Fuente: INEGI (2016).



CEMPE

CENTRO DE MODELÍSTICA Y
PRONÓSTICOS ECONÓMICOS



PRONÓSTICOS



Pronóstico inercial 2016-2017

PIB	2016	2017
	2.10-2.22*	2.50-3.02*
I	2.45***	1.57-2.68
II	2.50***	1.76-2.86
III	1.77-1.91	2.14-2.94
IV	1.72-2.38	2.63-3.41

Desempleo	2016	2017
	4.0**	4.05**
I	4.0***	4.1
II	3.9***	3.7
III	4.4	4.6
IV	3.8	3.8

PIB industrial US	2016	2017
	(0.8)-2.0*	1.8-2.1*
I	(1.9)***	1.3-2.4
II	(0.9)***	1.6-2.1
III	(1.2)-2.4	1.5-1.5
IV	0.9-2.4	2.3-2.7

* Tasas de crecimiento anuales.

** Promedio anual.

***Dato observado.

Estimaciones realizadas el 26 de agosto de 2016 con la colaboración de Jorge Ramírez.

Se autoriza la reproducción total o parcial siempre y cuando se mencione la fuente.



Factores de riesgo

1. **Déficit de Cuenta Corriente 3% PIB, a pesar del bajo crecimiento**
2. **Salida histórica de capitales: 11,368 mdd, nunca antes vista para un primer semestre**
3. **Aumento del pago del servicio de la deuda externa total, promovido por la depreciación**
4. **Reducción de la IED**
5. **Banxico solicita acciones adicionales de consolidación de las finanzas públicas, más recortes**
6. **Saldo Histórico de los Requerimientos Financieros del Sector Público (SHRFSP), 46.9 % PIB**
7. **S&P y Moody's rebajaron nota crediticia de México**



Factores de riesgo

8. Evolución del conflicto con la CNTE
9. Procesos electorales 2017 en 4 estados
10. Banxico subirá tasa de interés si no se corrige el desequilibrio externo
11. Incertidumbre por el proceso de normalización monetaria en Estados Unidos
12. Desaceleración de las economías de Estados Unidos y China
13. Incertidumbre por elecciones en Estados Unidos
14. Brexit