



Economía Mexicana

Pronósticos

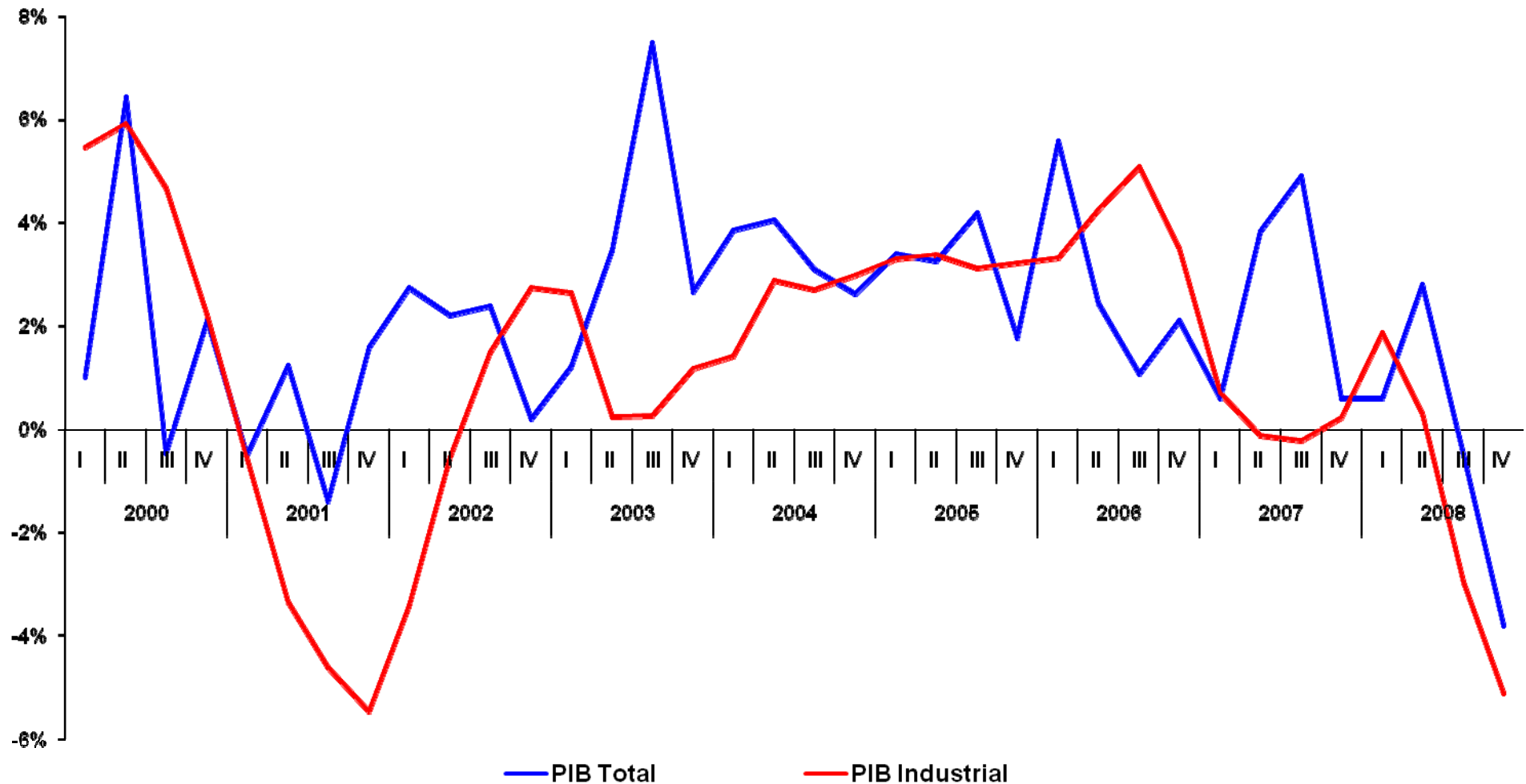
2009-2010

Eduardo Loría
Facultad de Economía, UNAM

10 de Febrero de 2009

Colaboradores:
Ariadna Díaz, Marco Villar, Juan Carlos Ramírez,
Bernardo Hernández y Jorge Ramírez

PIB total e industrial de EUA 2000.I-2008.IV (Variaciones Anuales)

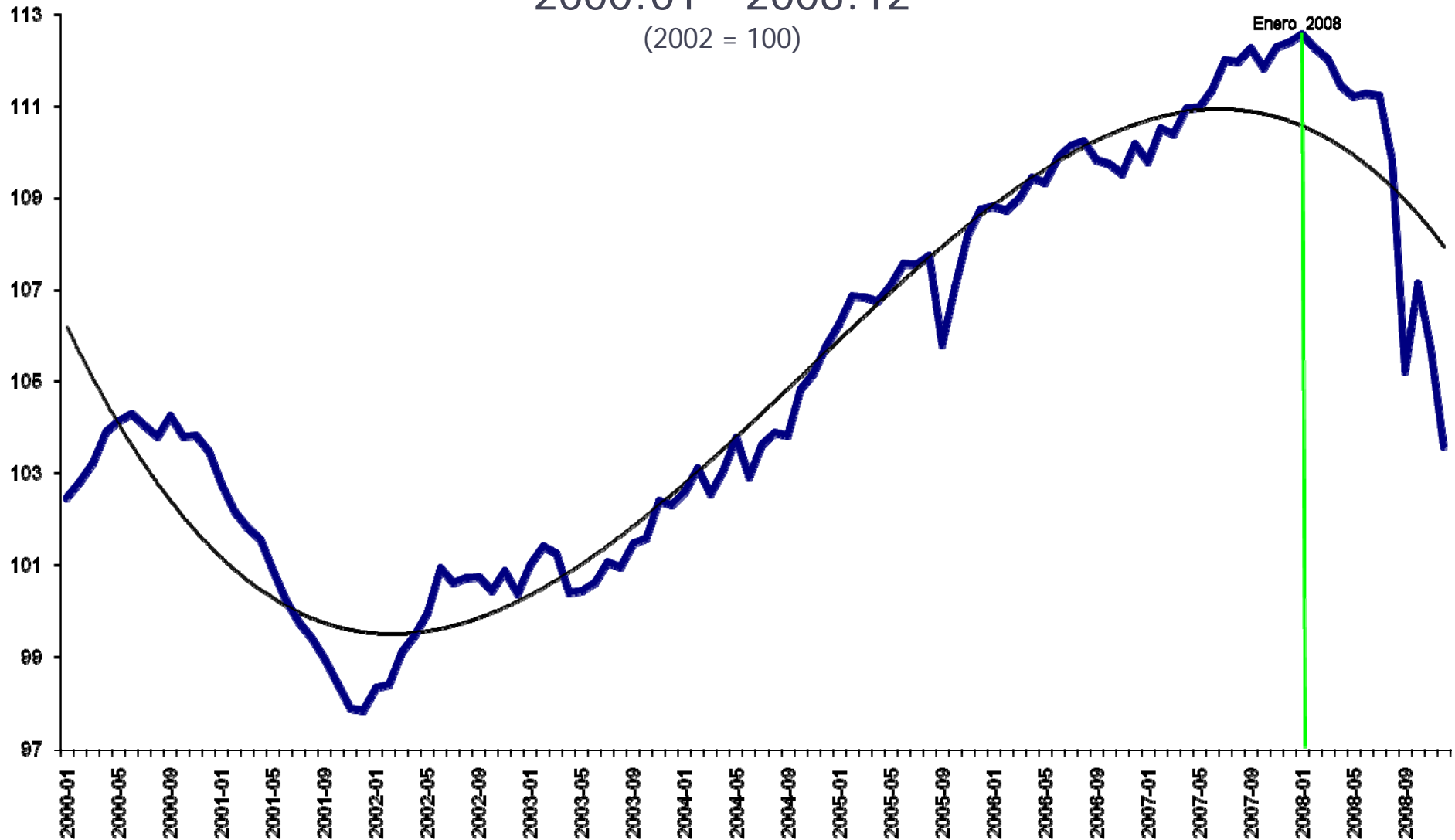


Fuente: Bureau of Economic Analysis (2008) y Econstats (2008).

Índice de la producción industrial de EUA

2000.01 - 2008.12

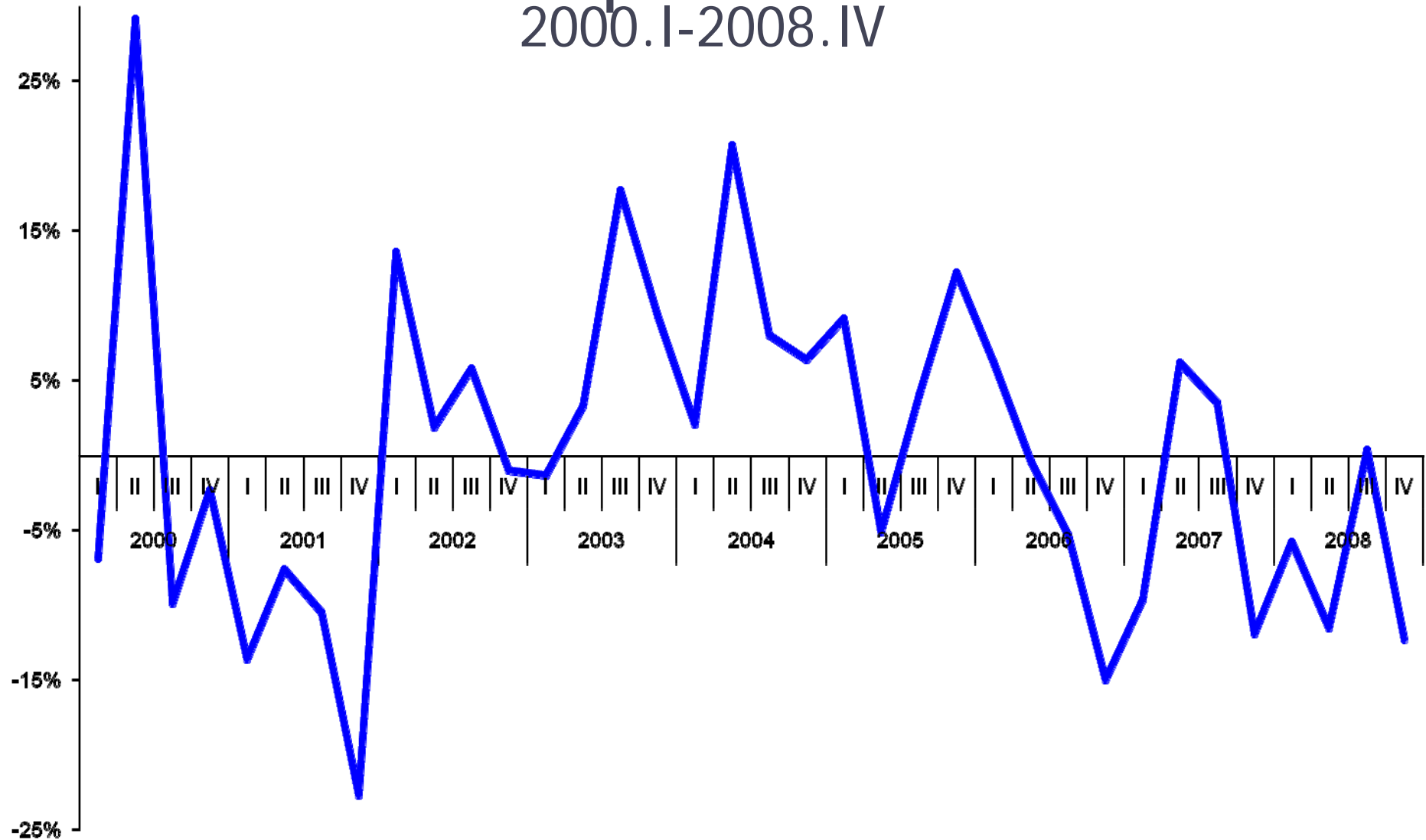
(2002 = 100)



FUENTE: Board of Governors of the Federal Reserve System. Federal Reserve of ST. Louis (2008).
<http://research.stlouisfed.org/>

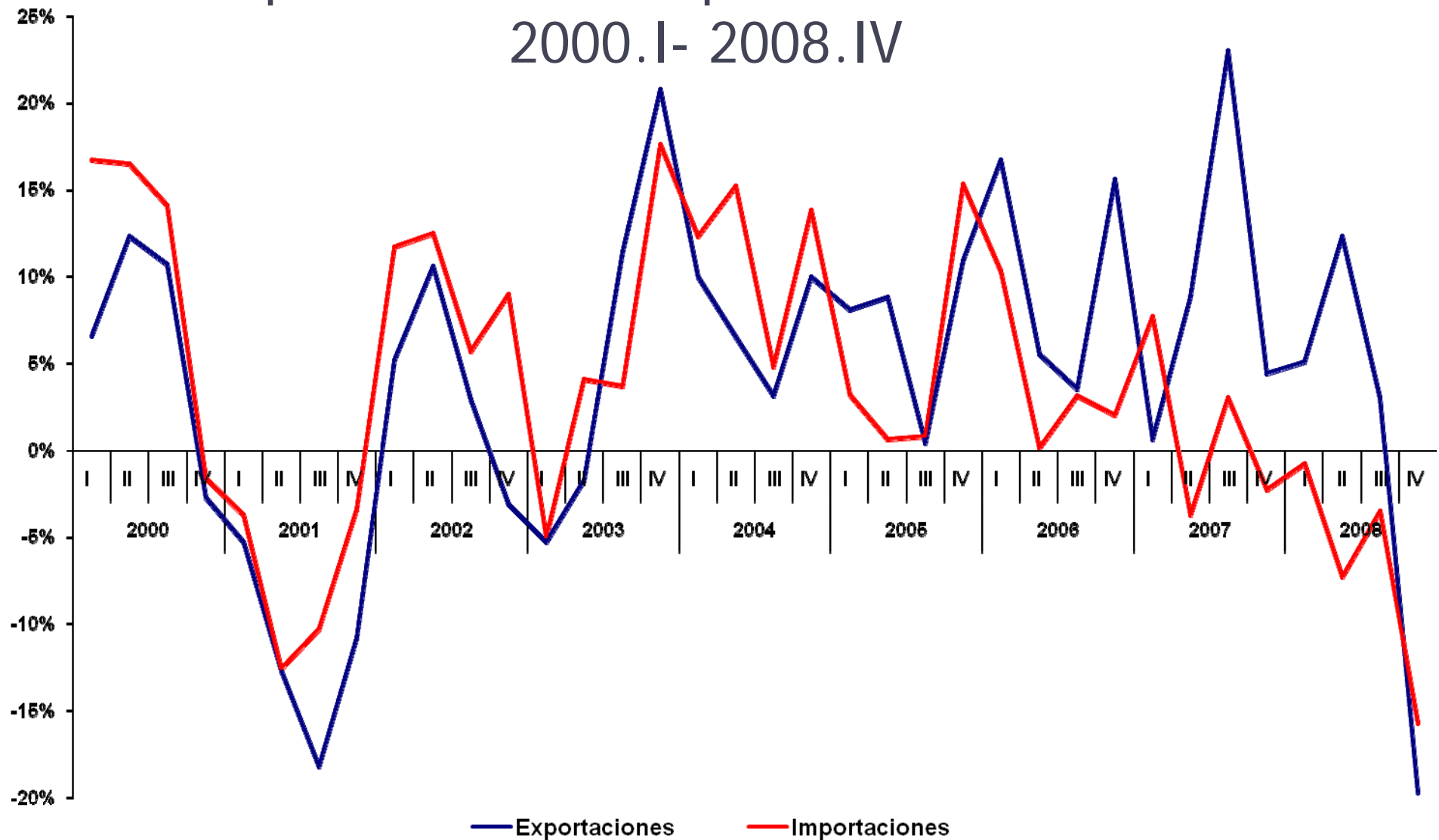
Inversión privada de EUA

2000.I-2008.IV



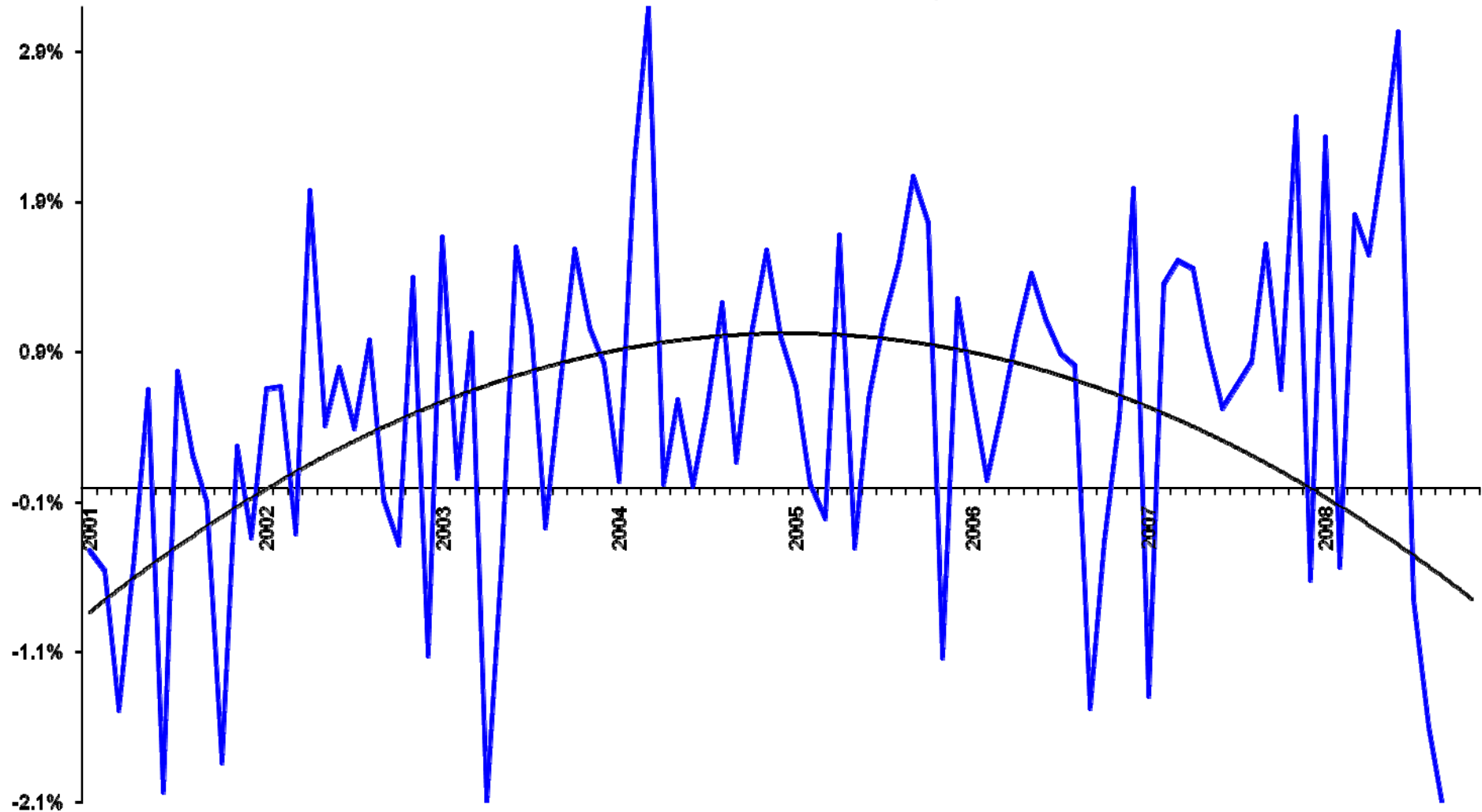
Fuente: Bureau of Economic Analysis (2008). <http://www.bea.gov/national/>

Exportaciones e Importaciones de EUA 2000.I- 2008.IV



Fuente: Bureau of Economic Analysis (2008). <http://www.bea.gov>

Variación de las ventas al menudeo en EUA 2001.01 - 2008.11

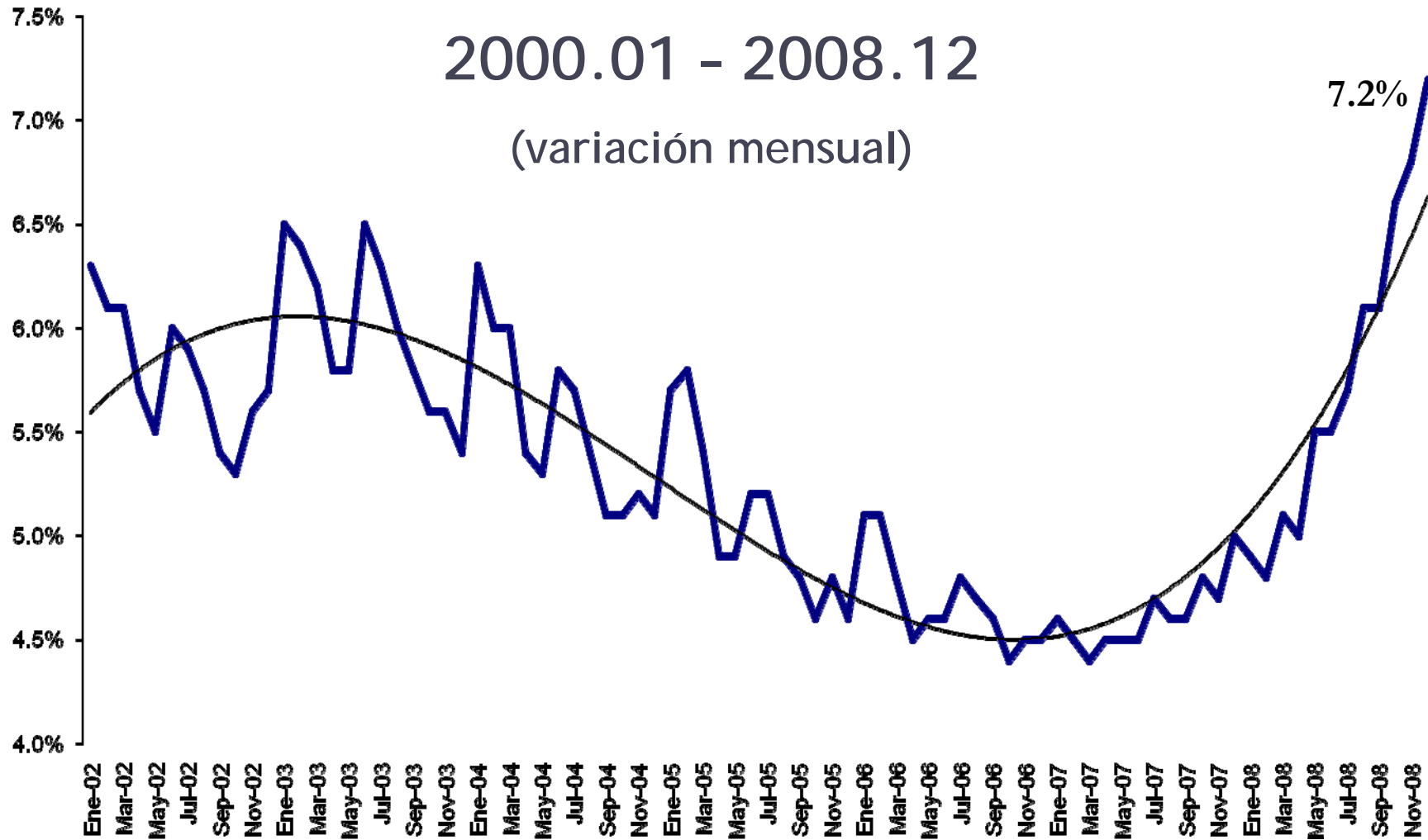


FUENTE: Estado Unidos de América, US Census Bureau (Agosto, 2008). <http://www.census.gov/>

Tasa de desempleo en EUA

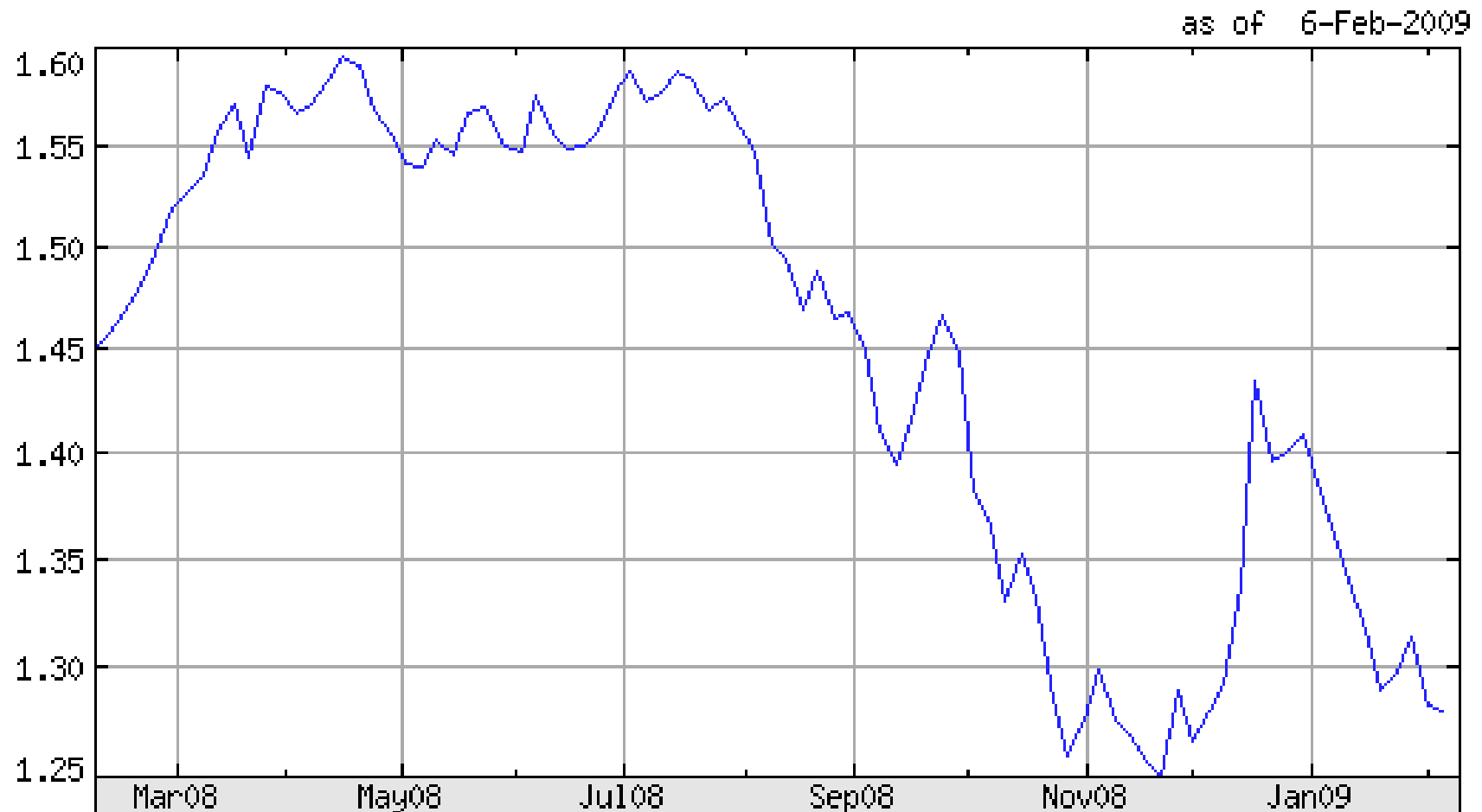
2000.01 - 2008.12

(variación mensual)



Dólar estadounidense respecto al Euro

2008.01- 2009.02



Copyright 2009 Yahoo! Inc.

<http://finance.yahoo.com/>

Dólar estadounidense respecto al Euro

2004.01- 2009.01



Dólar estadounidense respecto al Yuan

2008.01 - 2009.02



Copyright 2009 Yahoo! Inc.

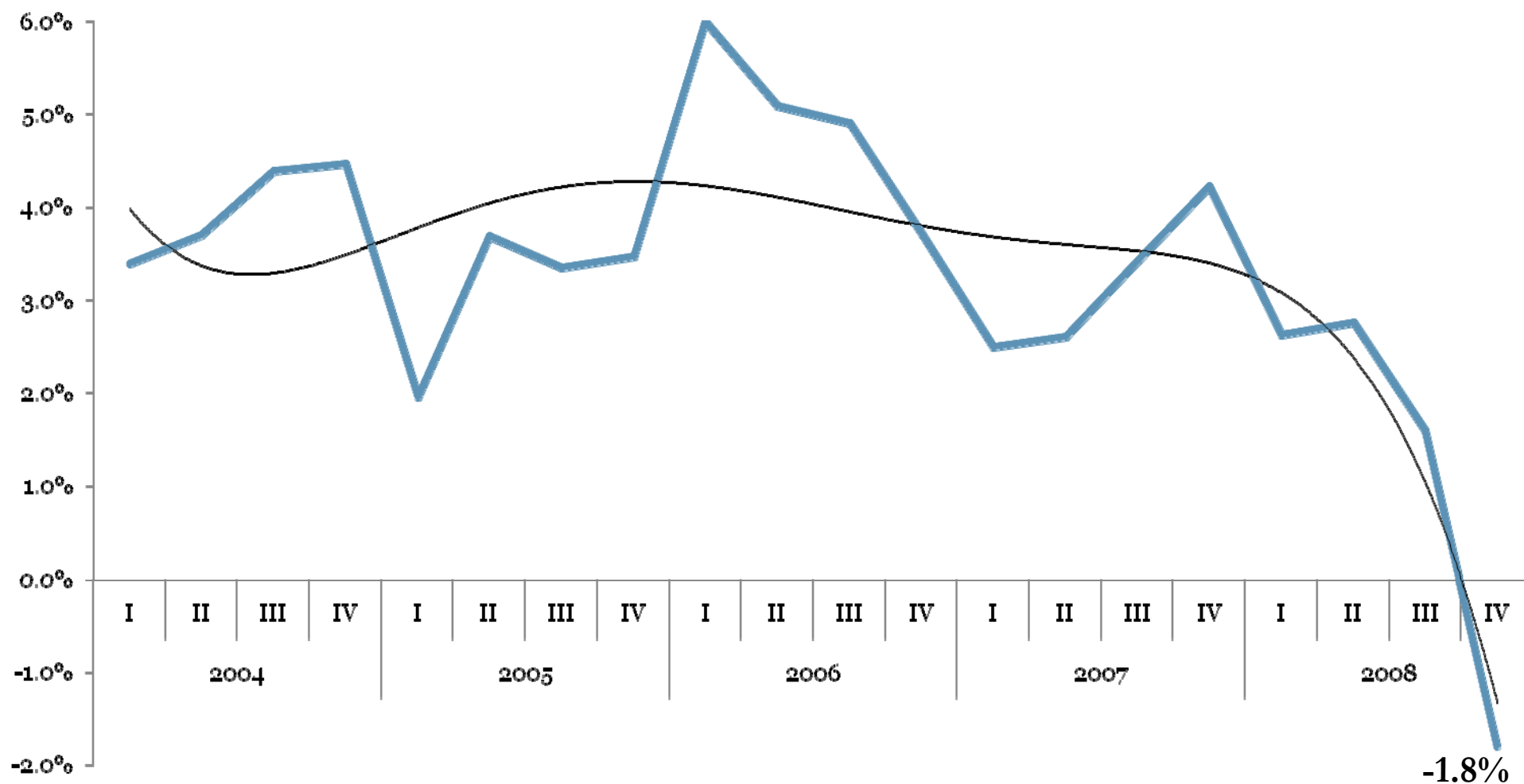
<http://finance.yahoo.com/>



MÉXICO: LA COYUNTURA

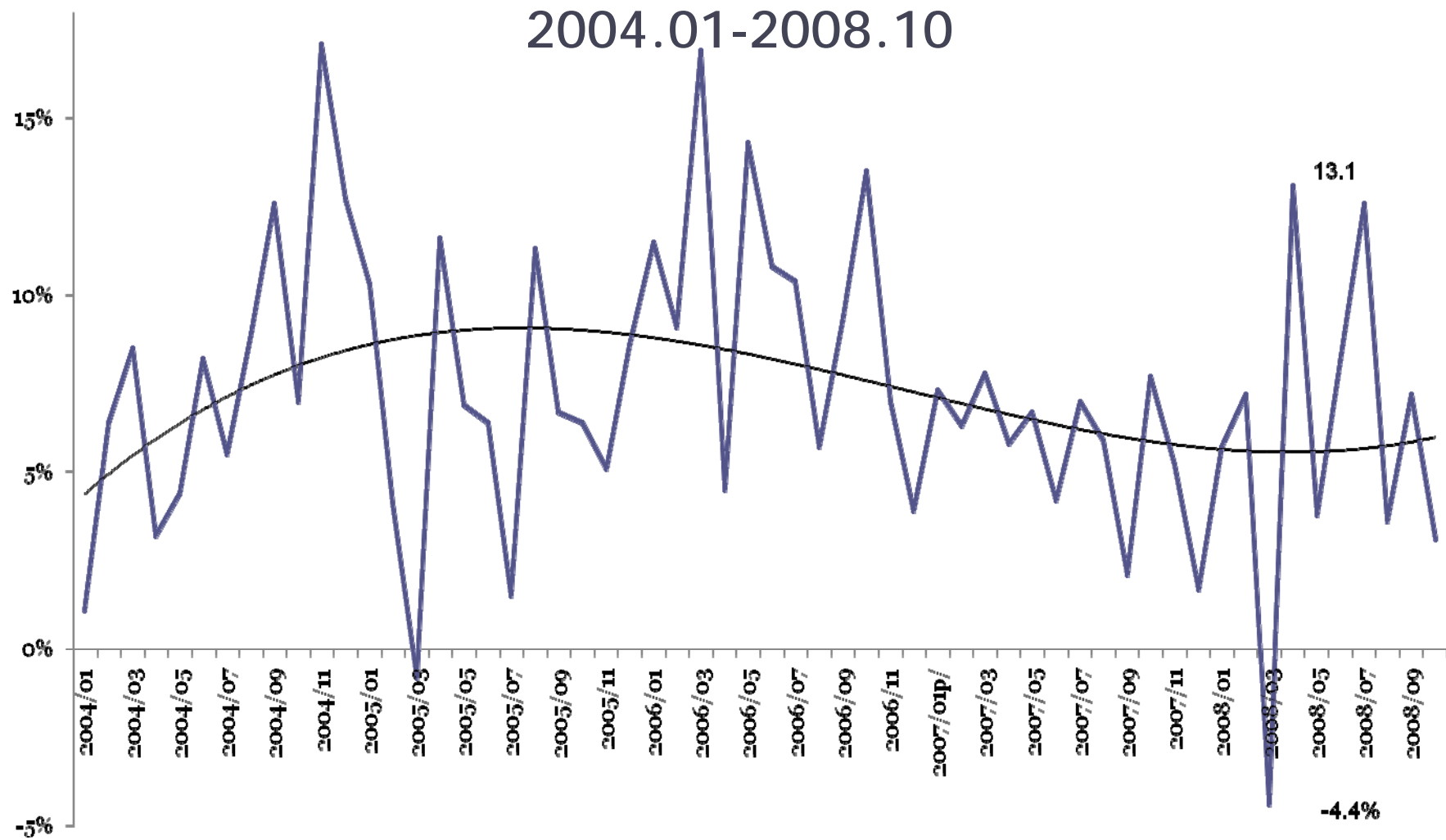
Variación anualizada trimestral del PIB

México, 2004.I-2008.IV



Fuente: INEGI (2008).

Variación mensual de la Inversión Privada en México



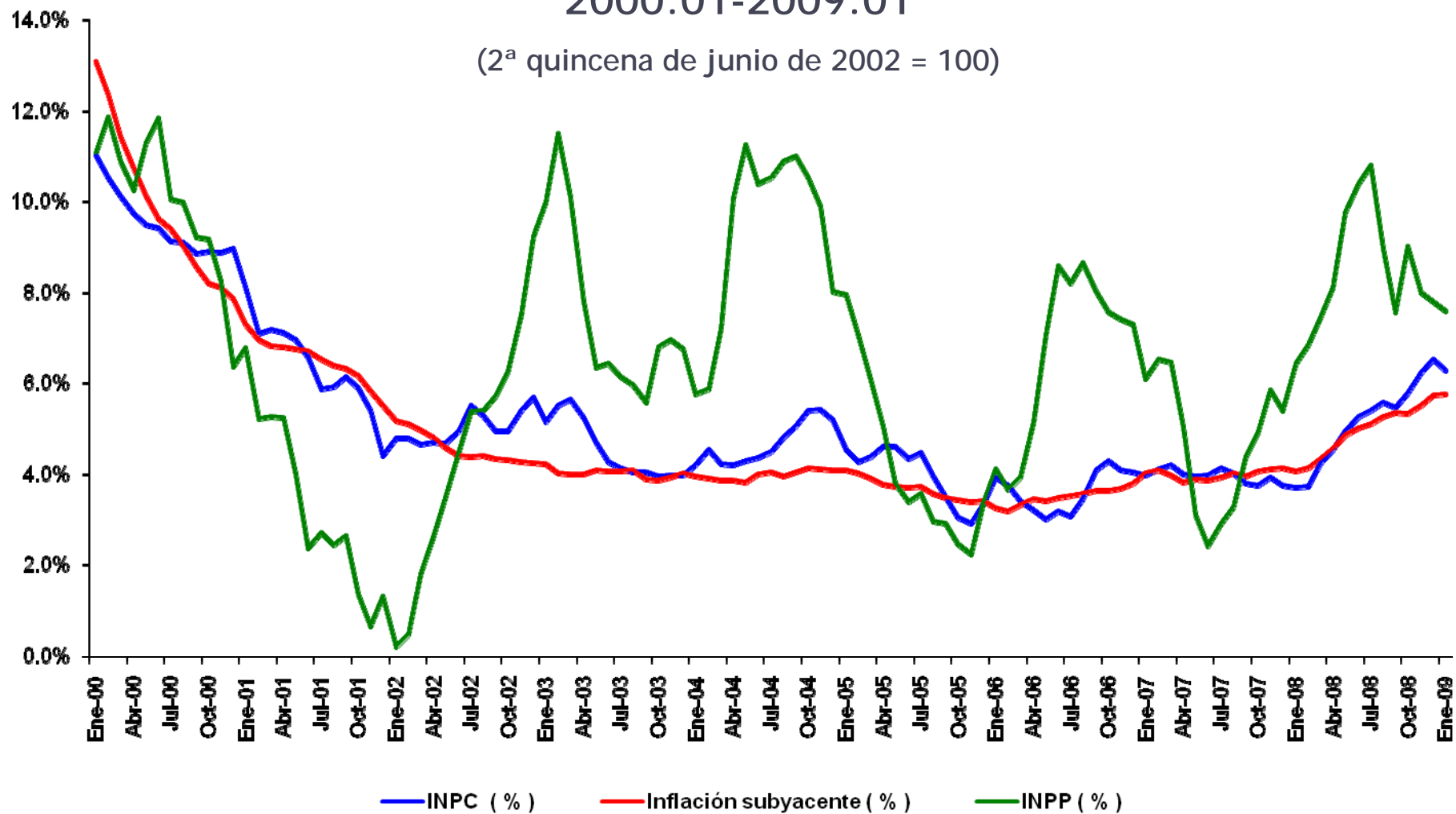
NOTA: Indicador de la inversión fija bruta.

Fuente: INEGI (2008).

México: INPC, INPP y subyacente

2000.01-2009.01

(2ª quincena de junio de 2002 = 100)

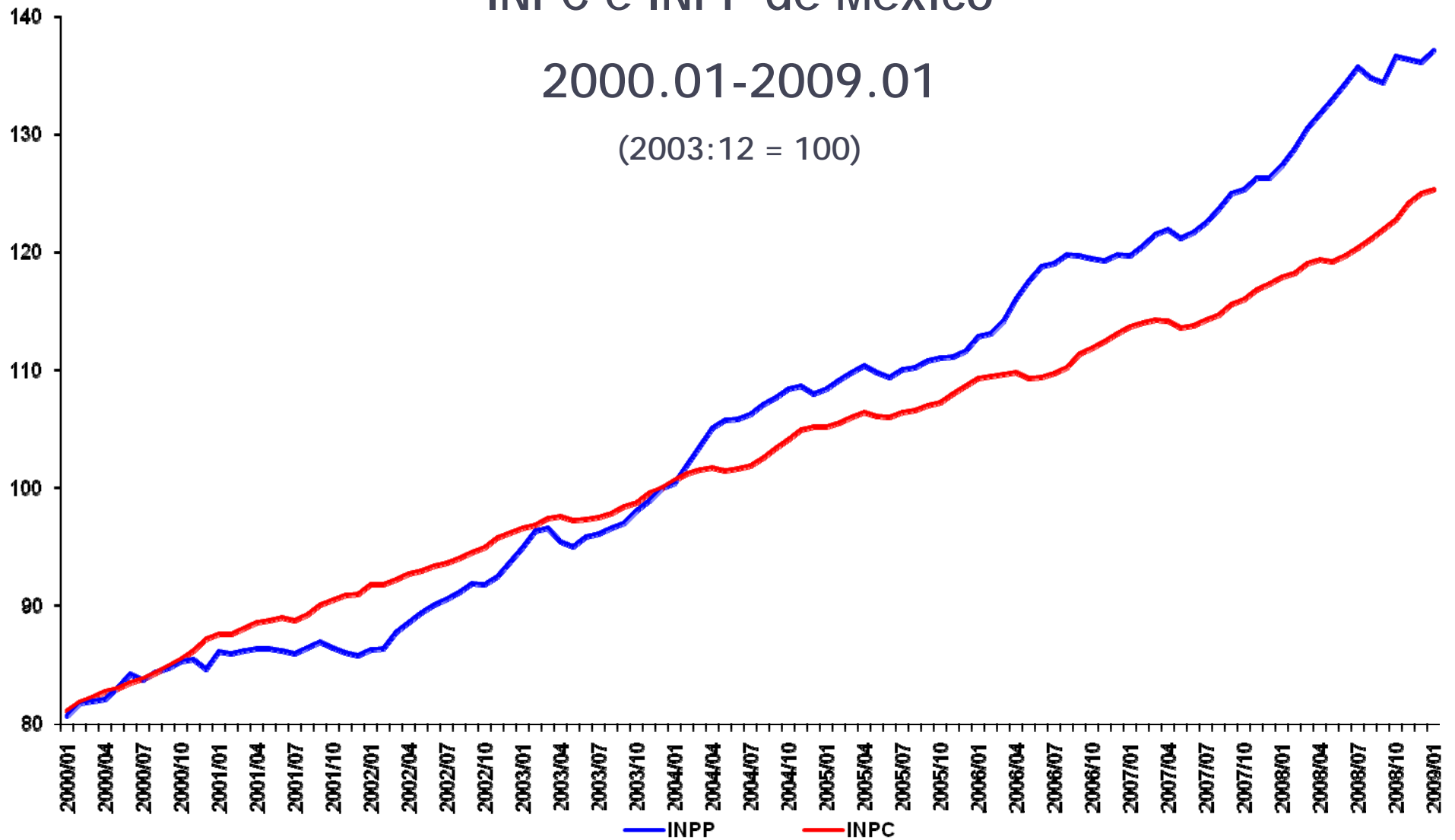


Fuente: Banco de México (2008). <http://www.banxico.org.mx/>

INPC e INPP de México

2000.01-2009.01

(2003:12 = 100)



Fuente: Banco de México (2008). <http://www.banxico.org.mx/>

Tipo de cambio nominal: pesos por 1 dólar

2008.02-2009.02



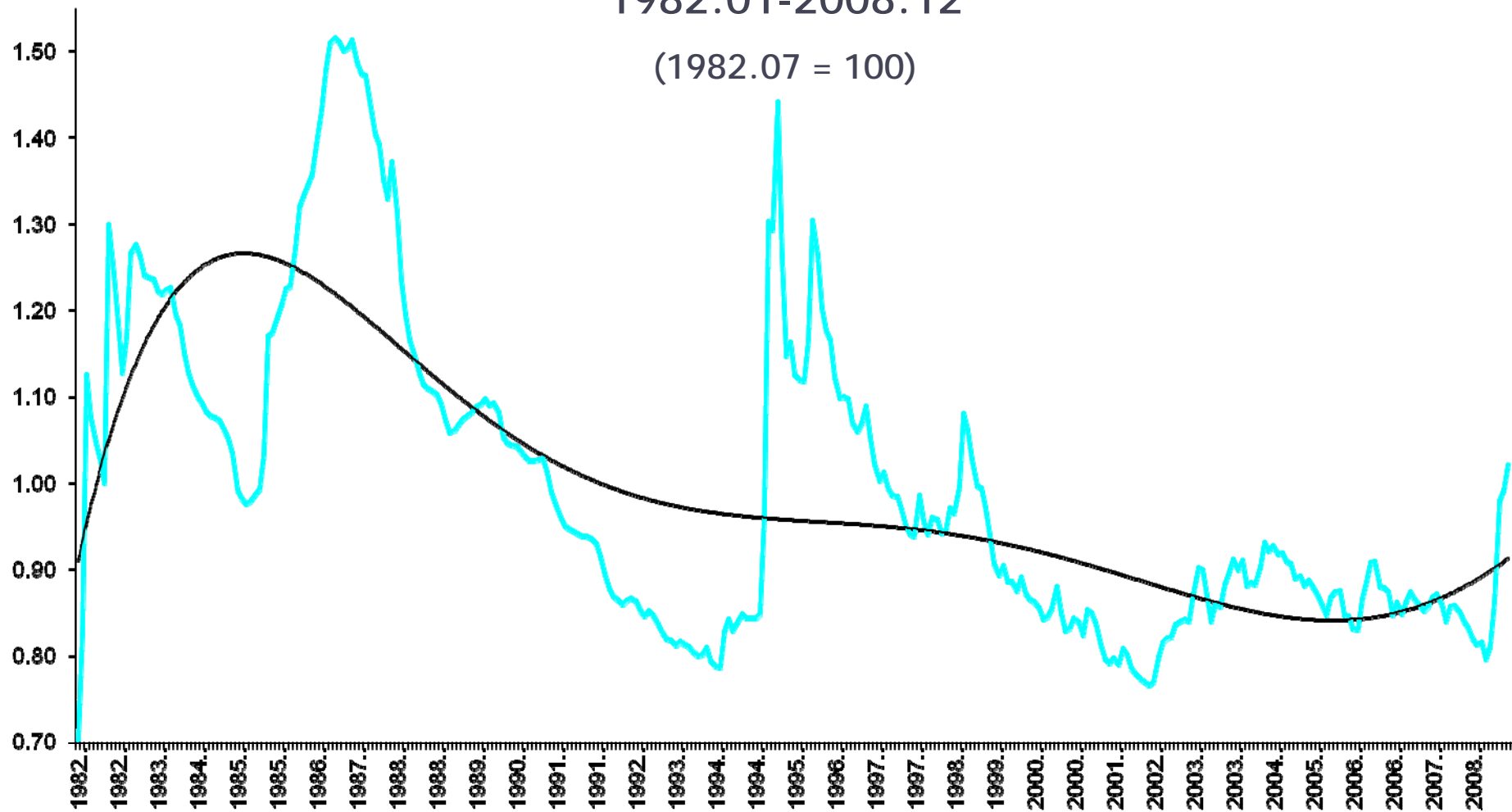
Copyright 2009 Yahoo! Inc.

<http://finance.yahoo.com/>

Tipo de cambio real

1982.01-2008.12

(1982.07 = 100)



Fuente: Banco de México (2008). <http://www.banxico.org.mx/>



Pronósticos 2009-2010

México

Supuestos de pronósticos, 2009-2010 (tasas de crecimiento)

Variable	2009	2010
Gasto de Gobierno	4.80	3.40
Inversión de gobierno	10.0	8.89
Ingreso disponible	-0.22	0.00
Precio de gasolinas	3.22	3.12
Petróleo (Mezcla de exportación) ¹	40.0	41.15
Tasa de interés (Cetes, 28 días) ³	6.50	6.70
Oferta monetaria (M4 real)	7.37	6.82
Tipo de cambio Nominal ¹	13.50	13.60
Tipo de cambio Real ²	1.13	1.15
Remesas	-5.41	5.67
PIB Estados Unidos	-2.0	0.0
INPC Estados Unidos	0.00	1.30

¹ Pesos por US Dólar, promedio anual; ² Índice, 1993 = 1.0; ³ puntos %, promedio anual;

Pronóstico macroeconómico, 2009-2010 (tasas de crecimiento)

Variable	2009	2010
PIB	-2.32	-0.12
Consumo privado	-0.64	1.57
Inversión privada	-16.30	-15.60
IED¹	15.50	14.60
Empleo²	-258.00	16.10
Tasa de desempleo abierto	4.54	4.00
Salarios medios reales	-7.00	-1.00
INPC³	3.80	3.50
Balanza comercial¹	-14.0	-15.6
Cuenta corriente¹	-21.2	-24.4
(% PIB)	-2.42	-2.62
Déficit fiscal (% PIB)	1.80	1.80

¹ Miles de millones de dólares; ² nuevos empleos en miles de personas; ³ Diciembre-Diciembre; n. d. dato no disponible.

Estimaciones realizadas el 9 de Febrero con la colaboración de Jorge Ramírez

MÉXICO: PRONOSTICO TRIMESTRAL DE DESEMPLEO
9 de Febrero de 2009

Tasa de Desempleo trimestral, 2009	
Trimestre	
I	5.03
II	4.55
III	4.48
IV	4.14
Promedio	4.55
<i>* Estimaciones realizadas el 9 de febrero de 2009.</i>	