



Segunda Reunión Trimestral
**Pronósticos y eventual
recuperación**
2009-2010



Eduardo Loría
Facultad de Economía, UNAM

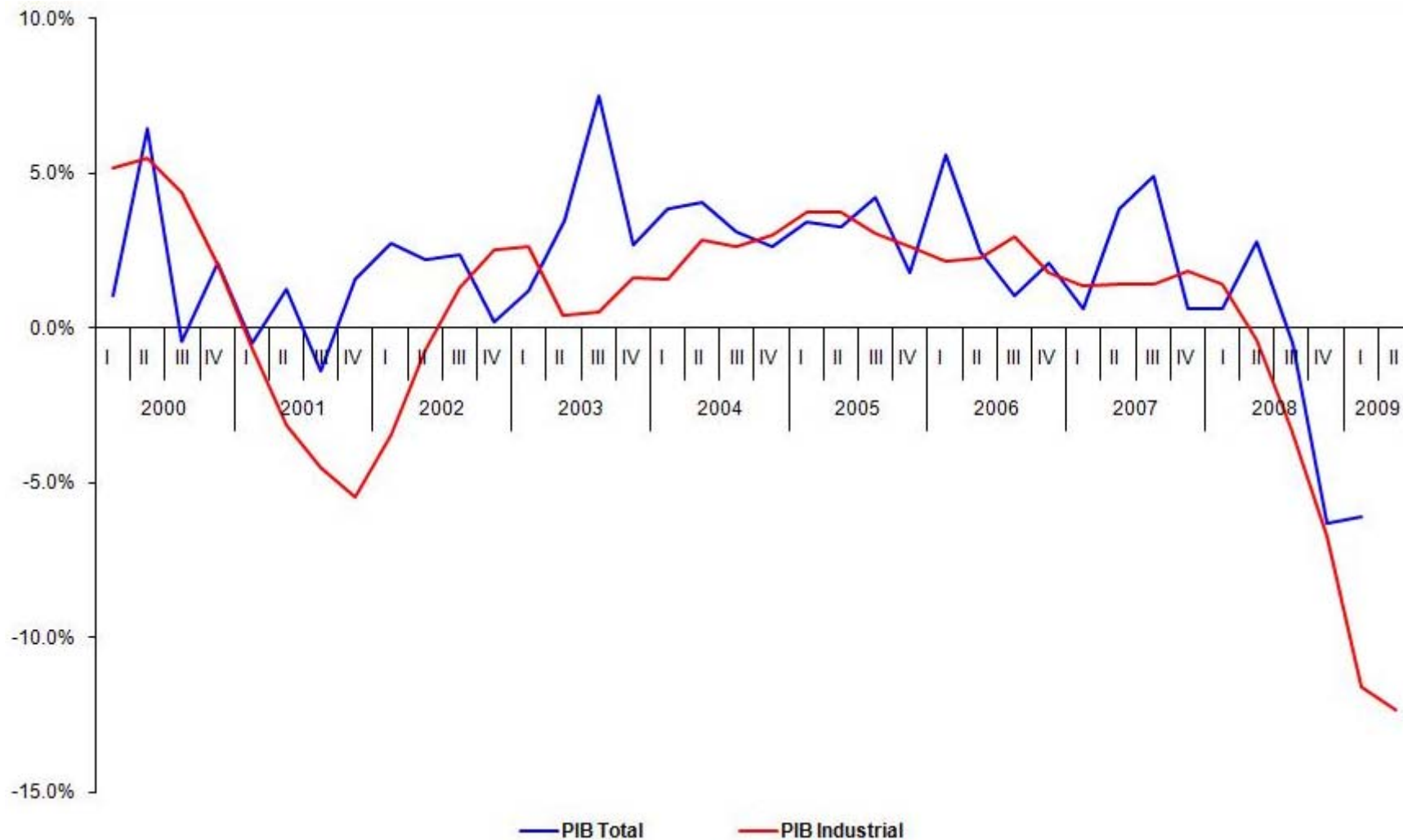
02 de junio de 2009

Colaboradores:
Ariadna Díaz, Marco Villar,
Juan C. Ramírez y Jorge Ramírez



I. ESTADOS UNIDOS

PIB total e industrial, 2000.I-2009.II* (Variaciones Anuales)

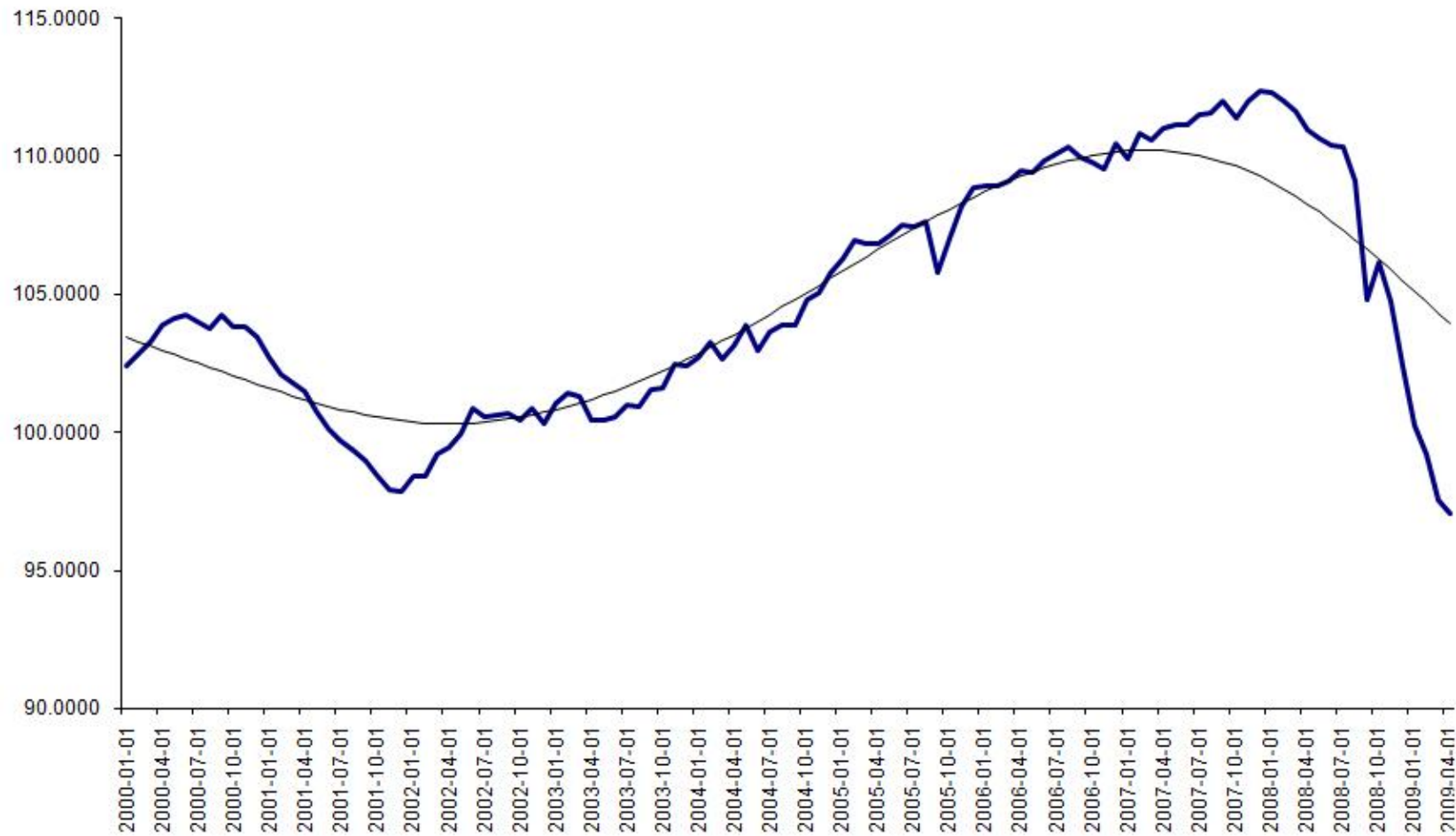


Fuente: Bureau of Economic Analysis (2009) y Econstats (2009).

Índice de la producción industrial

2000.01 - 2009.04

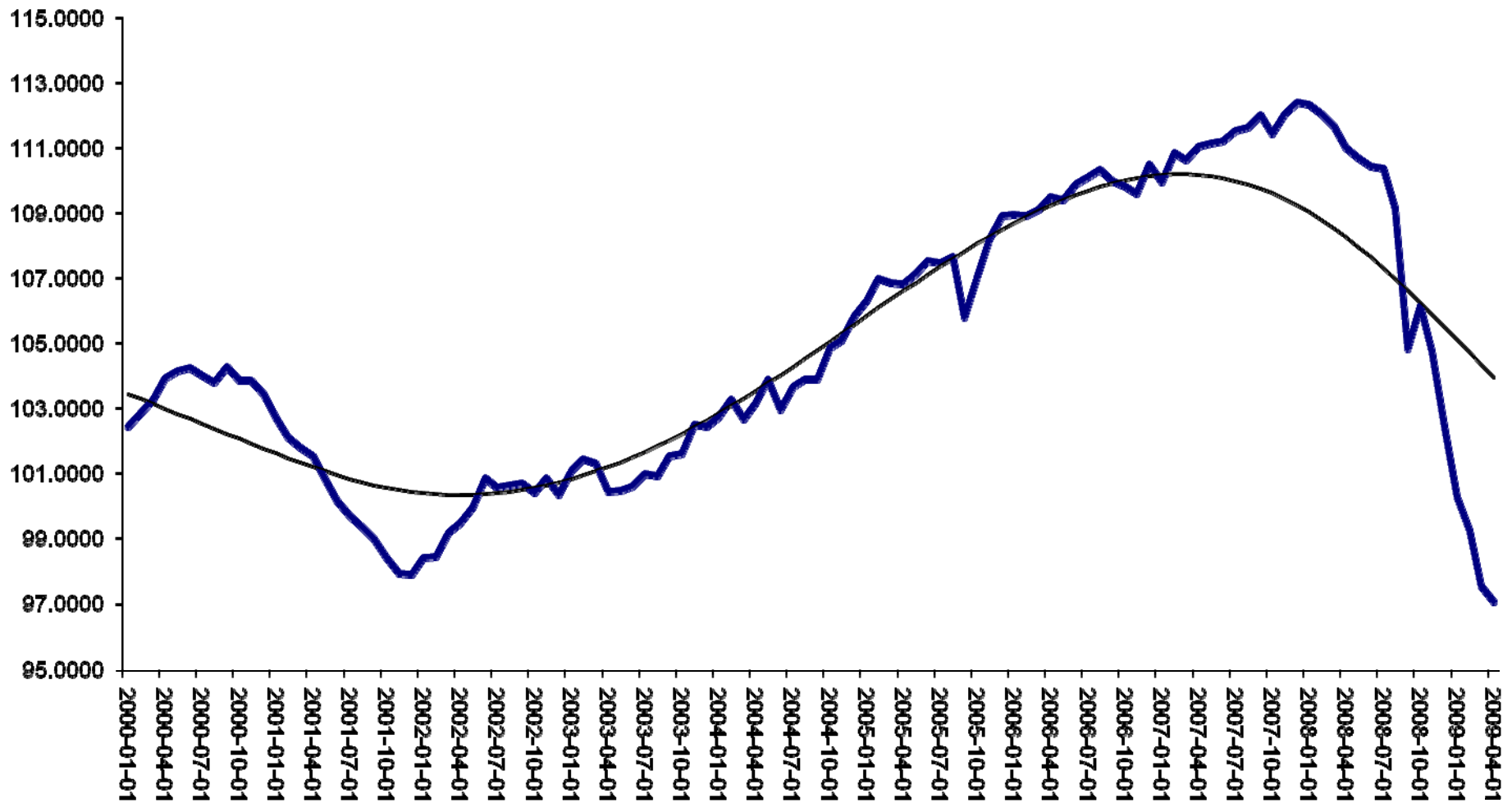
(2002 = 100)



FUENTE: Board of Governors of the Federal Reserve System. Federal Reserve of ST. Louis (2008).
<http://research.stlouisfed.org/>

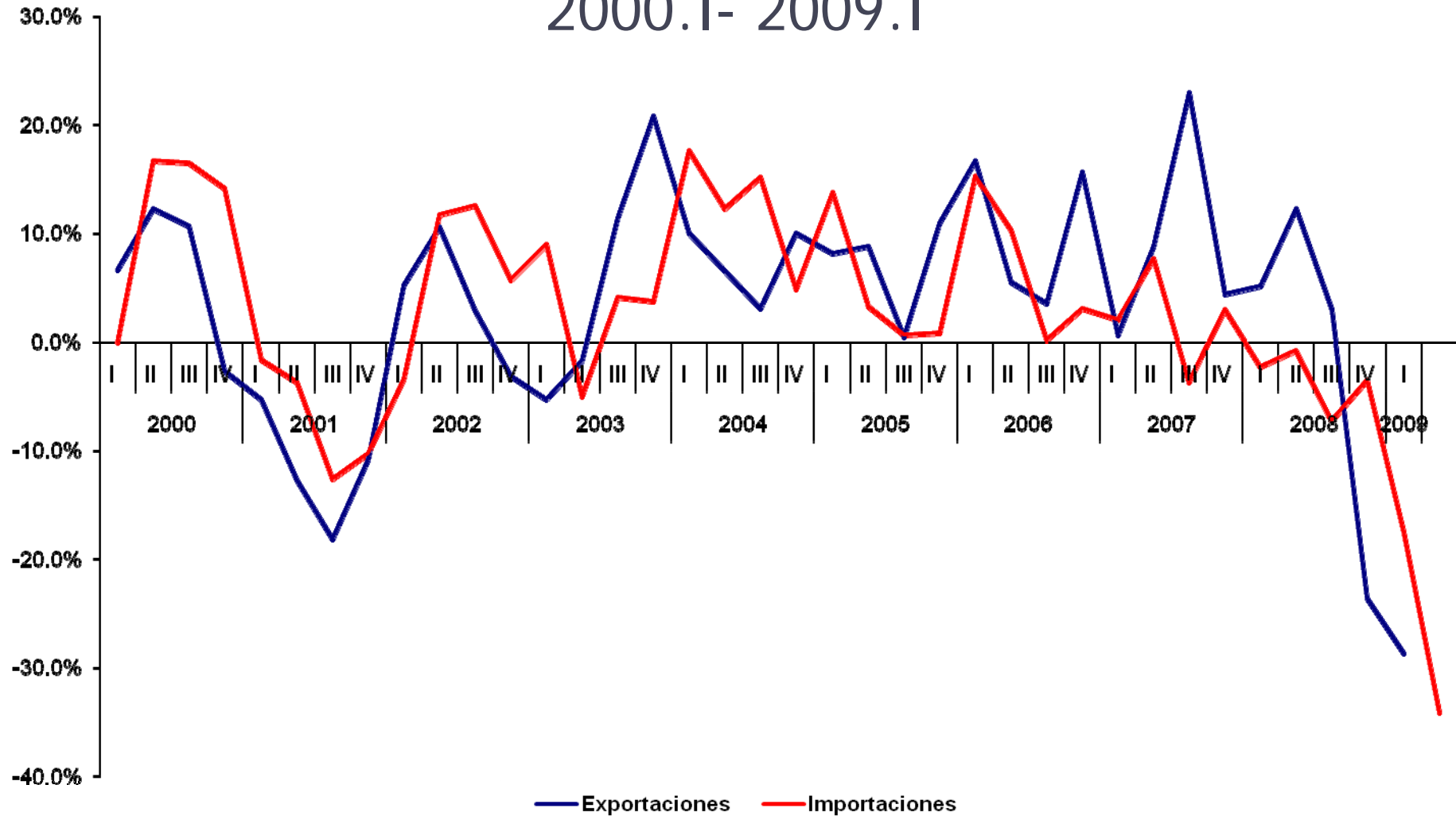
Inversión privada

2000.I-2009.I



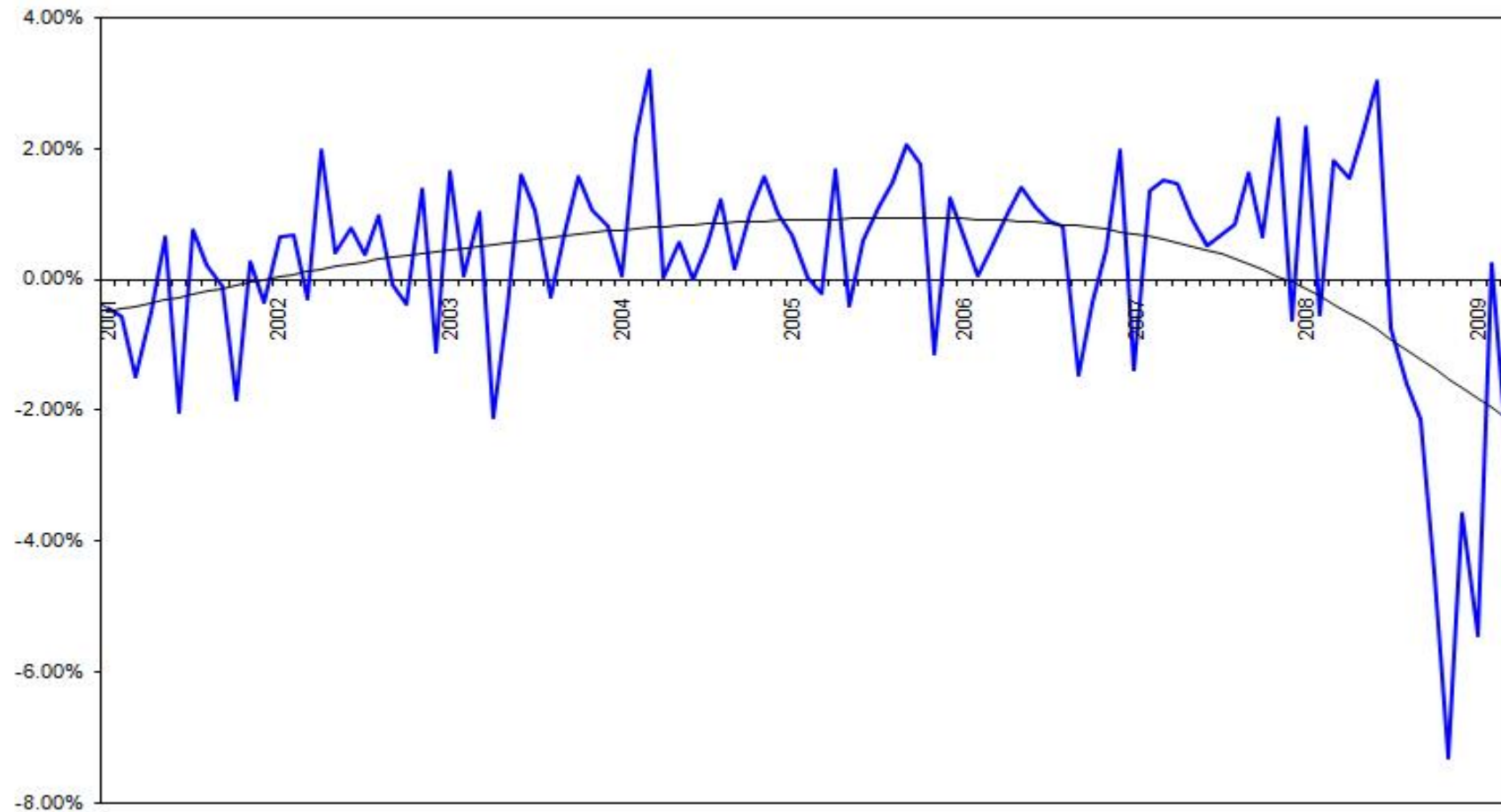
Fuente: Bureau of Economic Analysis (2009). <http://www.bea.gov/national/>

Exportaciones e Importaciones 2000.I- 2009.I



Fuente: Bureau of Economic Analysis (2009). <http://www.bea.gov>

Variación de las ventas al menudeo 2001.01 - 2009.03

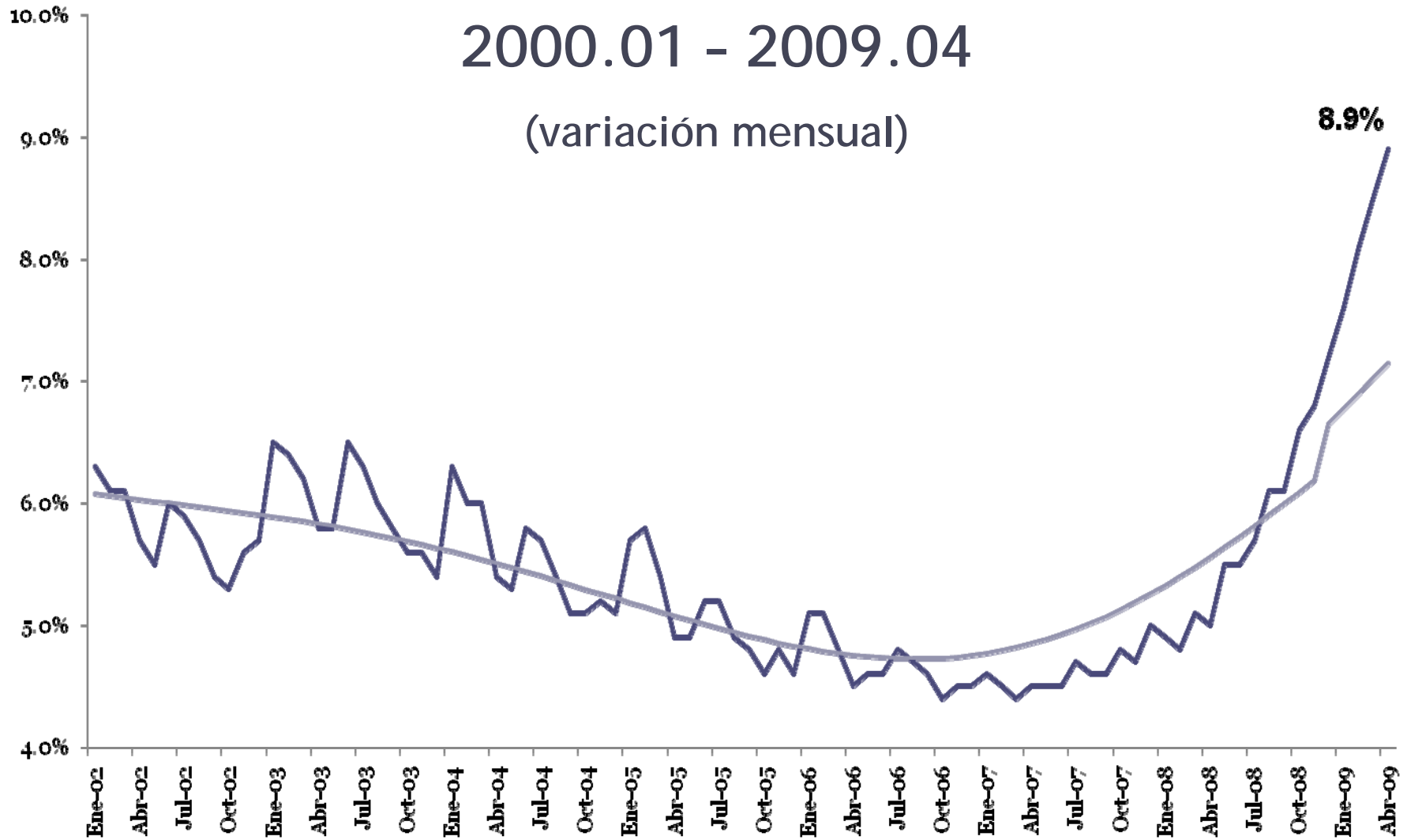


FUENTE: Estado Unidos de América, US Census Bureau (2009). <http://www.census.gov/>

Tasa de desempleo

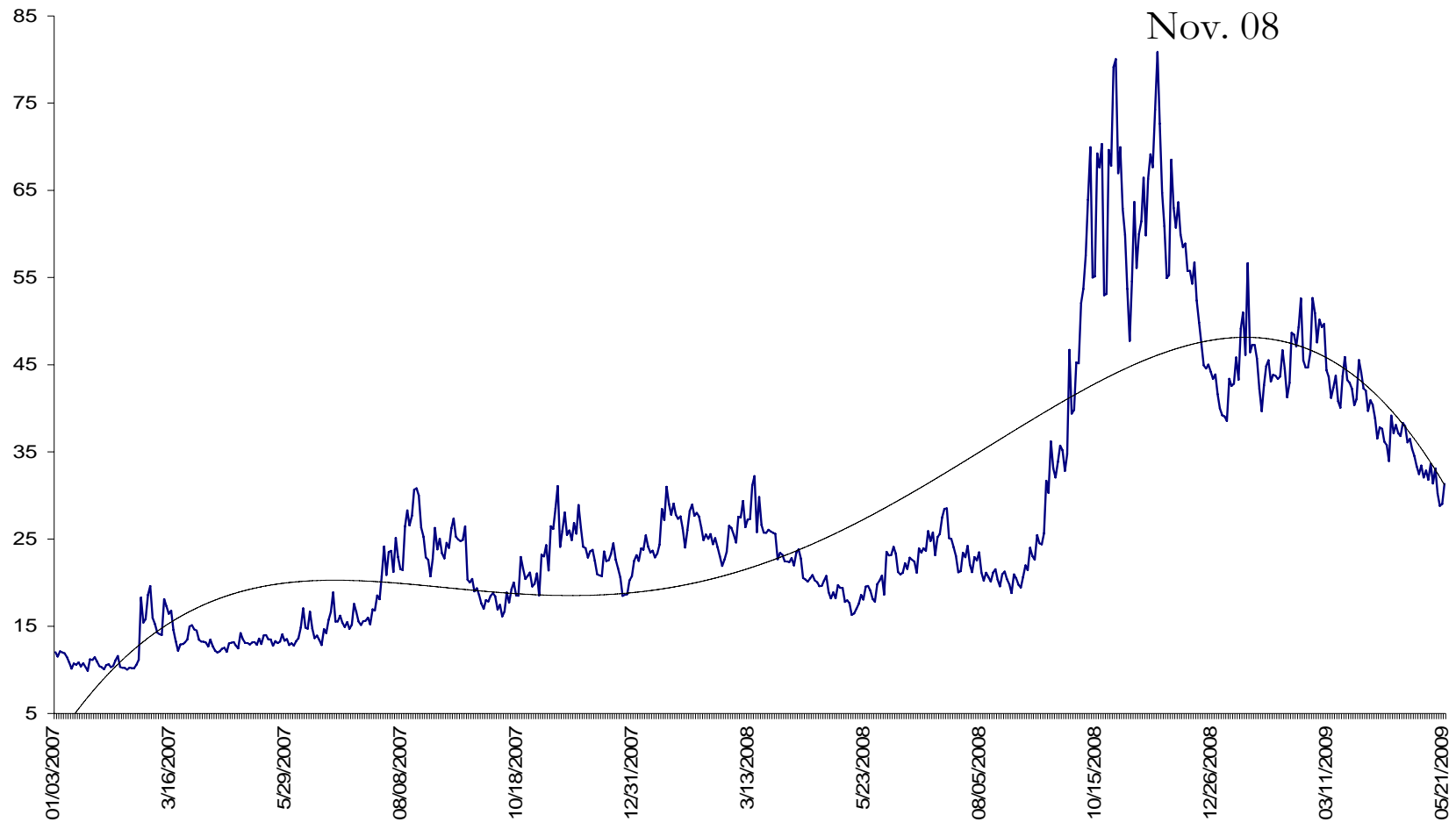
2000.01 - 2009.04

(variación mensual)



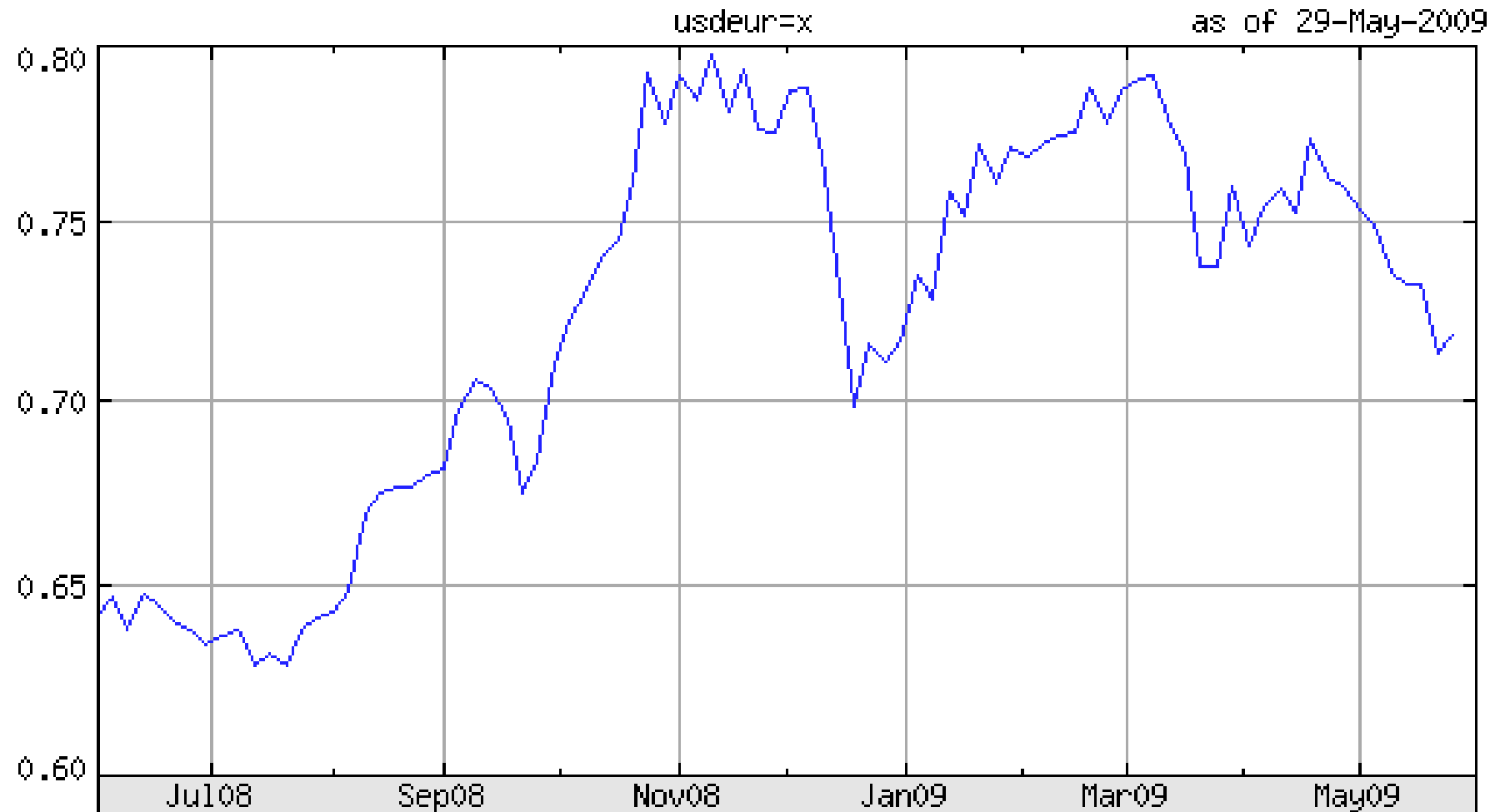
Fuente: U.S. Department of Labor, Bureau of Labor Statistics (2009). <http://www.bls.gov/>

CBOE Volatility Index (VIX)



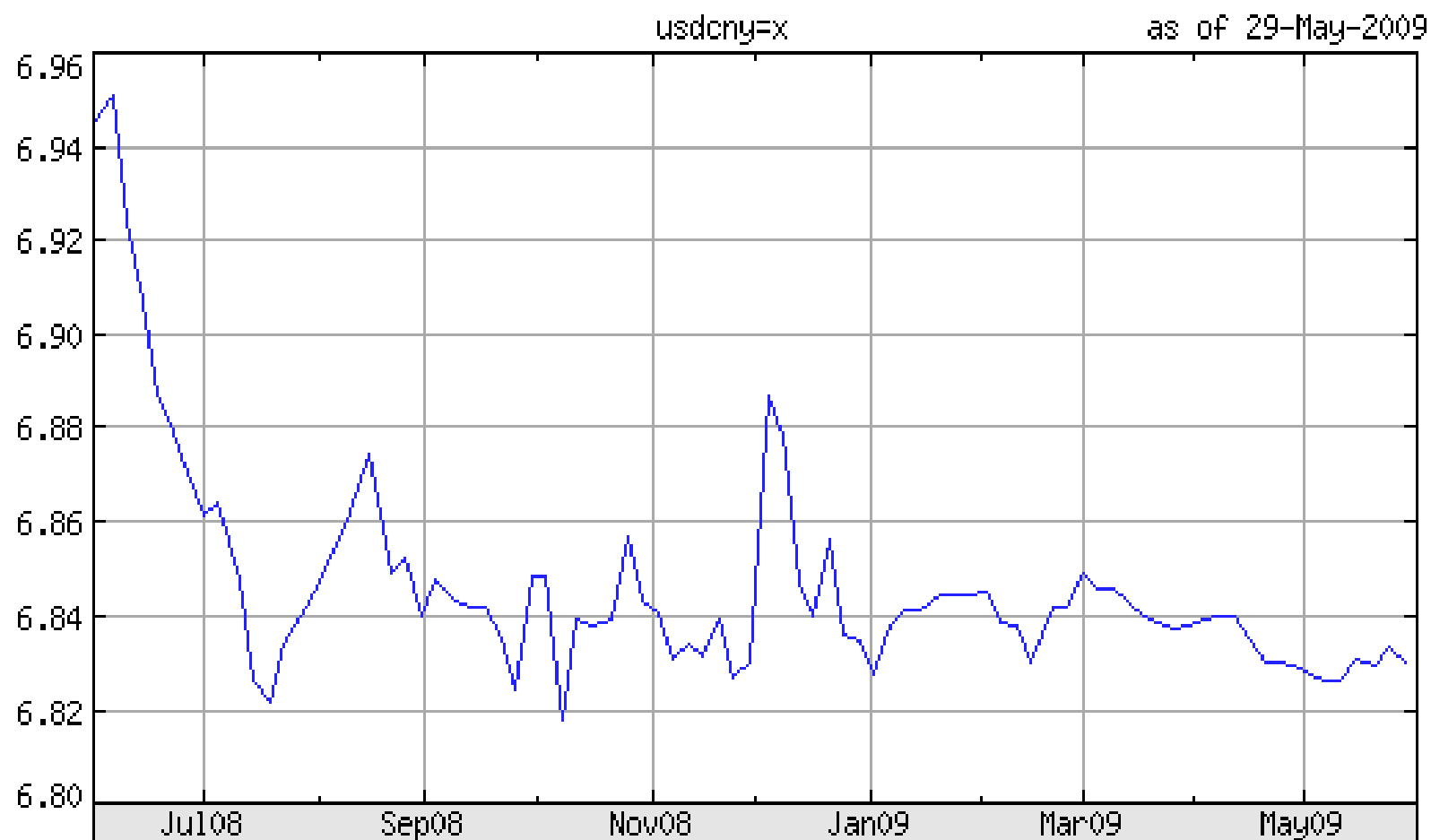
Dólar estadounidense respecto al Euro

2008.05- 2009.05



Dólar estadounidense respecto al Yuan

2008.05 - 2009.05



Copyright 2009 Yahoo! Inc.

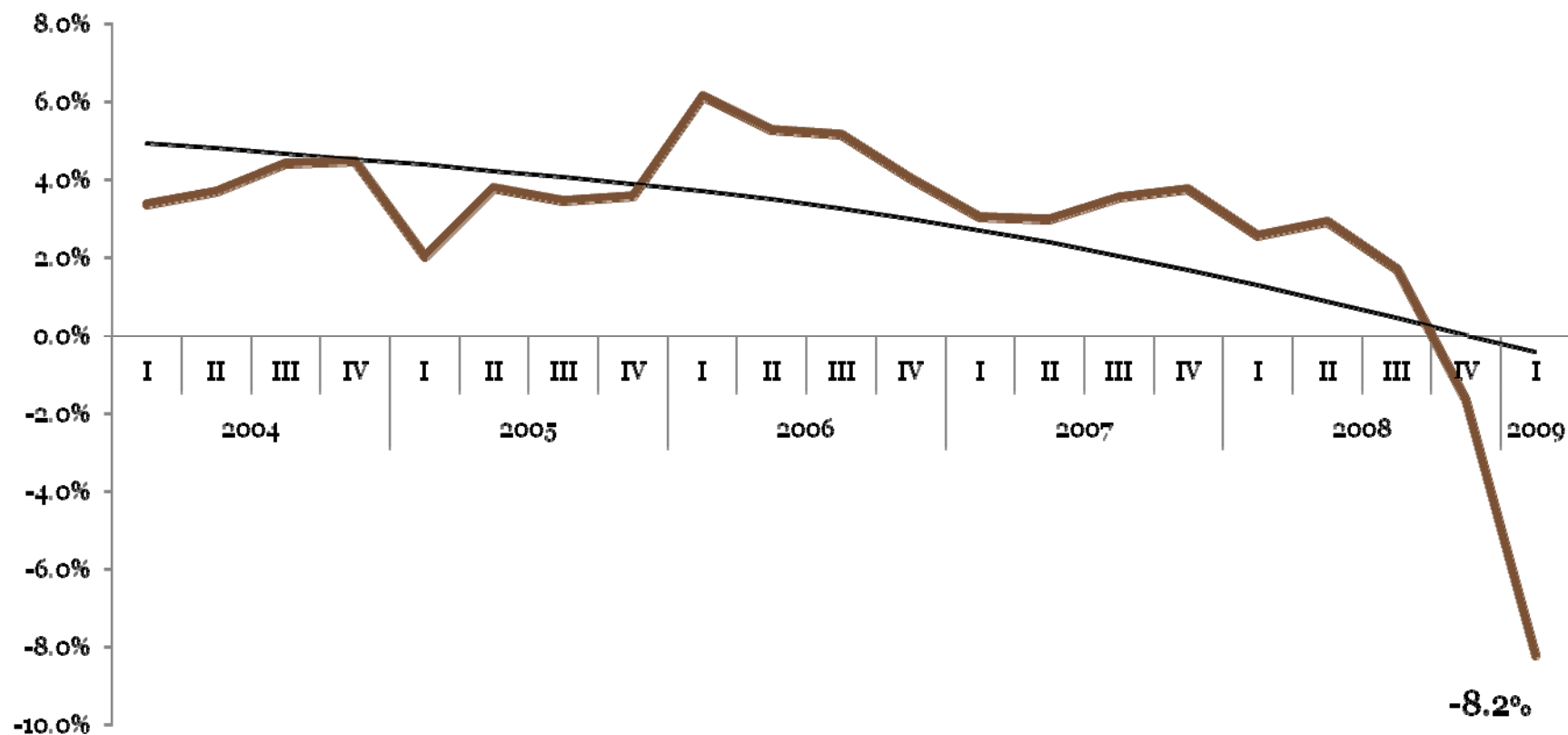
<http://finance.yahoo.com/>



II. MÉXICO

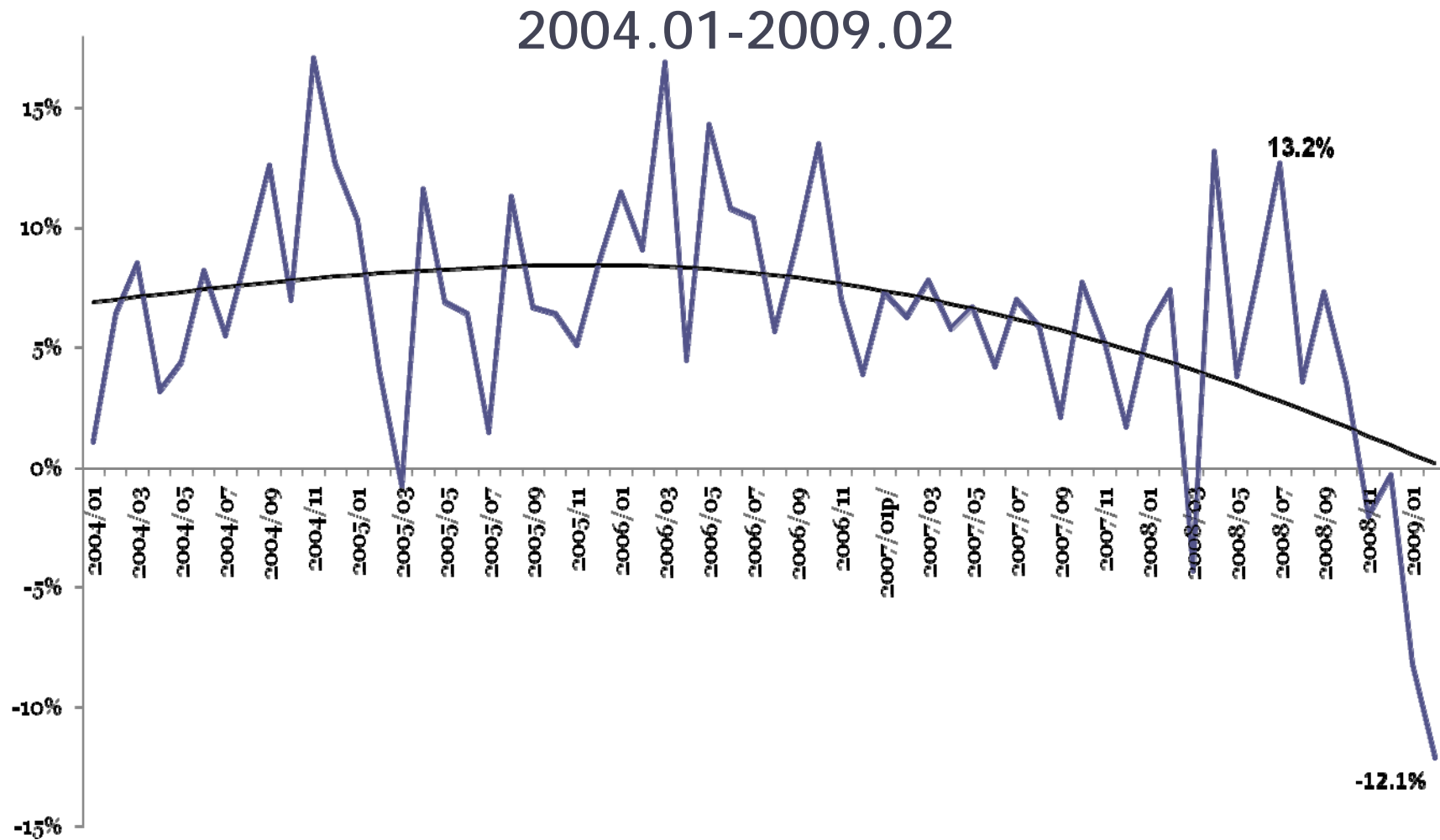
Variación anualizada trimestral del PIB

2004.I-2009.I



Fuente: INEGI (2009).

Variación mensual de la Inversión Privada



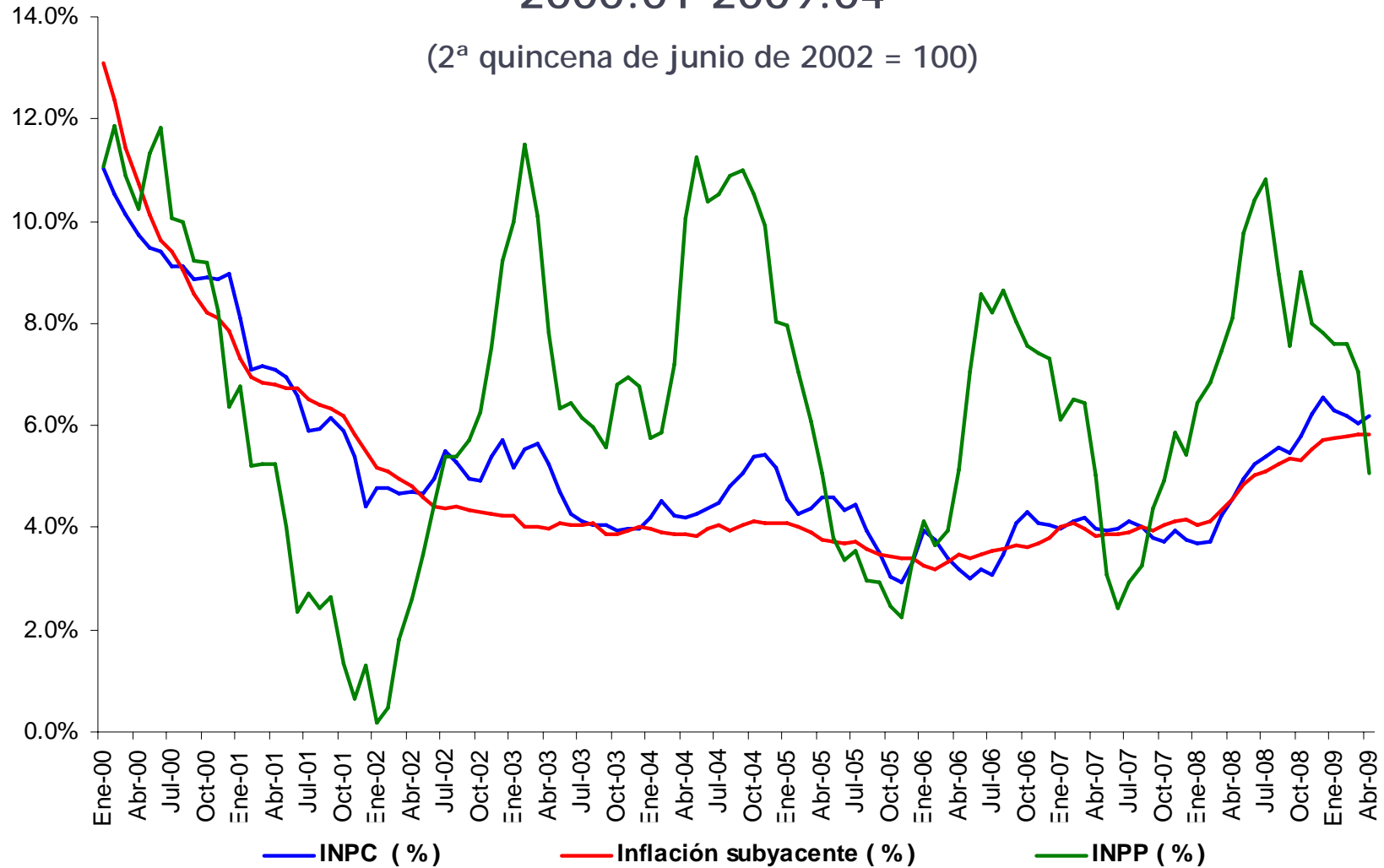
NOTA: Indicador de la inversión fija bruta.

Fuente: INEGI (2009).

México: INPC, INPP y subyacente

2000.01-2009.04

(2ª quincena de junio de 2002 = 100)

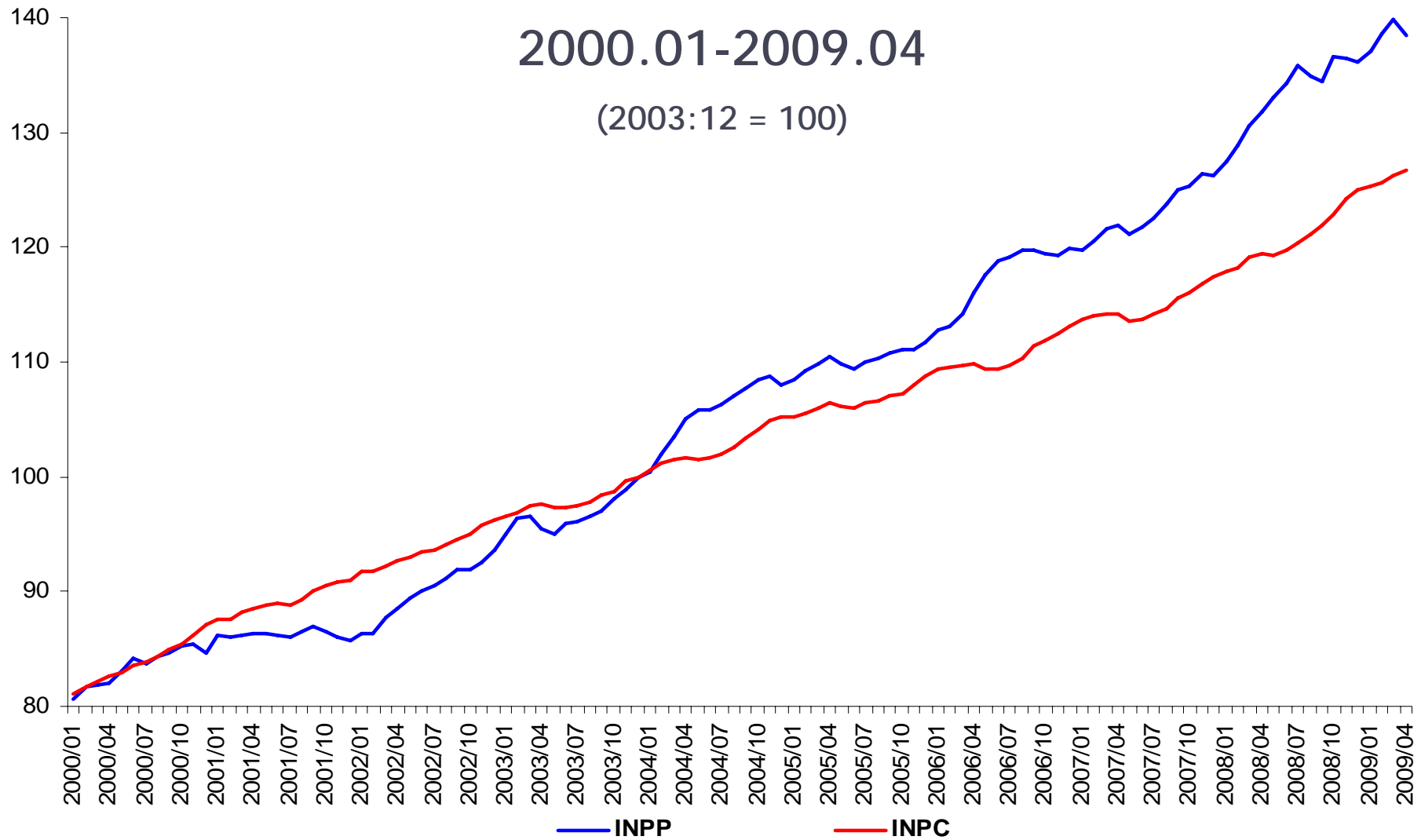


Fuente: Banco de México (2008). <http://www.banxico.org.mx/>

INPC e INPP

2000.01-2009.04

(2003:12 = 100)



Fuente: Banco de México (2008). <http://www.banxico.org.mx/>

Tipo de cambio nominal: pesos por 1 dólar

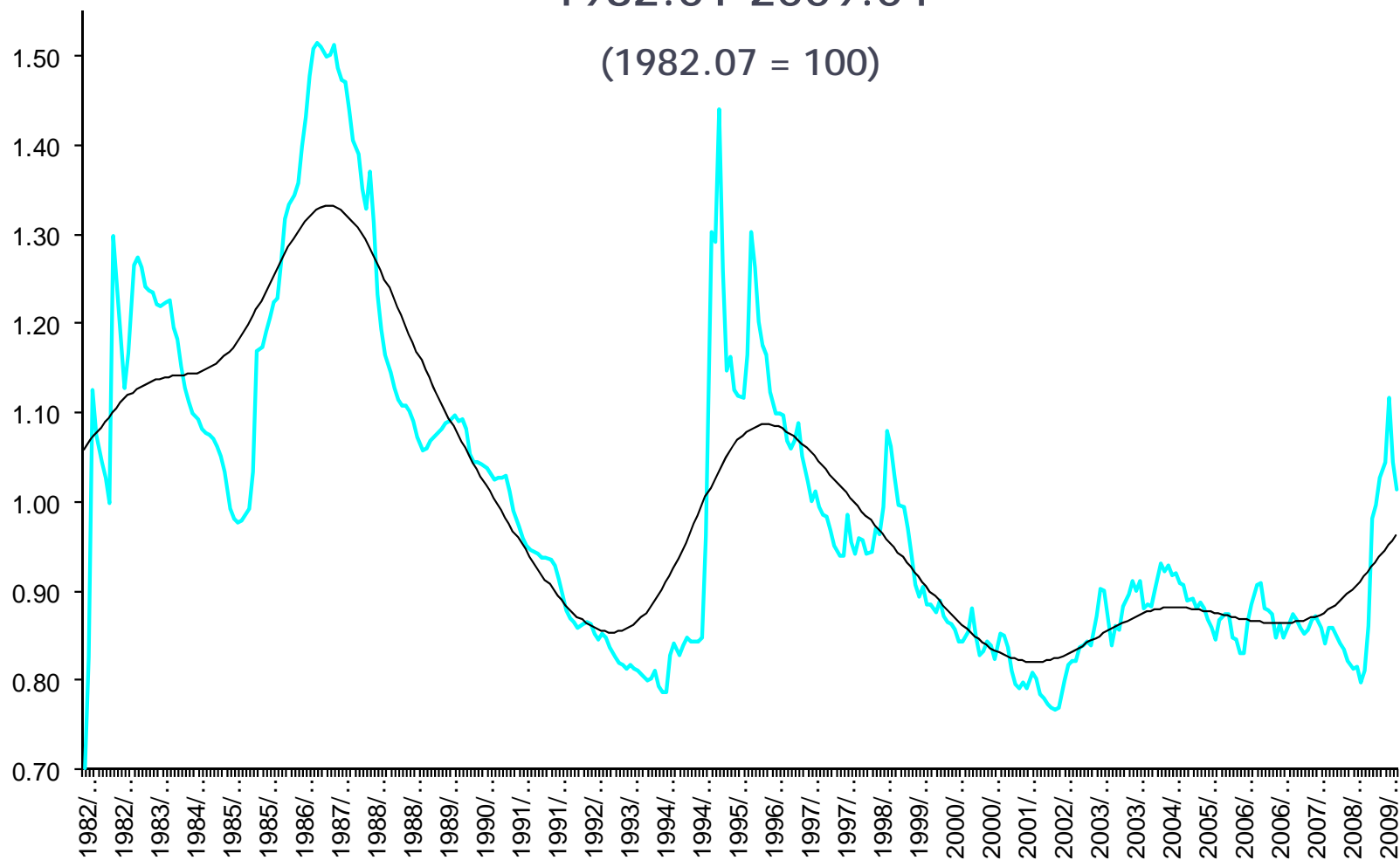
2008.05-2009.05



Tipo de cambio real

1982.01-2009.04

(1982.07 = 100)



Fuente: Banco de México (2009). <http://www.banxico.org.mx/>



III. Pronósticos 2009-2010

Supuestos de pronósticos, 2009-2010 (tasas de crecimiento)

Variable	2009	2010
Gasto de Gobierno	4.80	3.40
Inversión de gobierno	10.0	8.89
Ingreso disponible	-5.55	1.00
Petróleo (Mezcla de exportación) ¹	40.0	41.15
Tasa de interés (Cetes, 28 días)	6.50	6.00
Tipo de cambio		
Nominal ¹	13.70	13.00
Fin de periodo	13.65	13.64
Real ²	1.16	1.15
Remesas	-5.41	4.67
PIB Estados Unidos	-4.00	1.40
INPC Estados Unidos	-0.50	1.30

¹ Pesos por US Dólar, promedio anual; ² Índice, 1993 = 1.0

Pronóstico macroeconómico, 2009-2010 (tasas de crecimiento)

Variable	2009	2010
PIB	-5.94/-8.30	2.92/2.84
I	-8.20	3.08/0.01
II	-10.3/-12.04	1.65/0.98
III	-7.5/-11.47	2.80/4.92
IV	1.34/-2.88	4.10/5.00
Consumo privado	-4.60	1.57
Inversión privada	-16.30	2.00
IED ¹	15.50	14.60
Empleo ²	-700.00	16.10
INPC ³	5.00	4.00
Balanza comercial ¹	-18.0	-15.6
Cuenta corriente ¹	-18.00	-20.4
(% PIB)	-2.00	-2.42
Déficit fiscal (% PIB)	1.80	1.80

¹ Miles de millones de dólares; ² Empleos (miles de personas); ³ Diciembre-Diciembre.

Estimaciones realizadas el 25 de Mayo con la colaboración de Jorge Ramírez

DESEMPLEO TRIMESTRAL

Trimestre	2009	2010
I	5.10 ¹	5.58
II	5.33/5.65	4.70/4.77
III	5.71/6.00	4.68
IV	5.45/5.69	4.33/4.35
Promedio	5.39/5.61	4.80/4.84

¹Observado y reportado el 20 de mayo de 2009.

* Estimaciones realizadas el 25 de mayo de 2009 con la colaboración de Jorge Ramírez.



MEXICO Y CHILE: Composición geográfica de exportaciones

	AL	EU	UE	Asia	Otros
Chile	20	17	25	22	16
México	3	89	3	1	4

Fuente: Romero [2007].

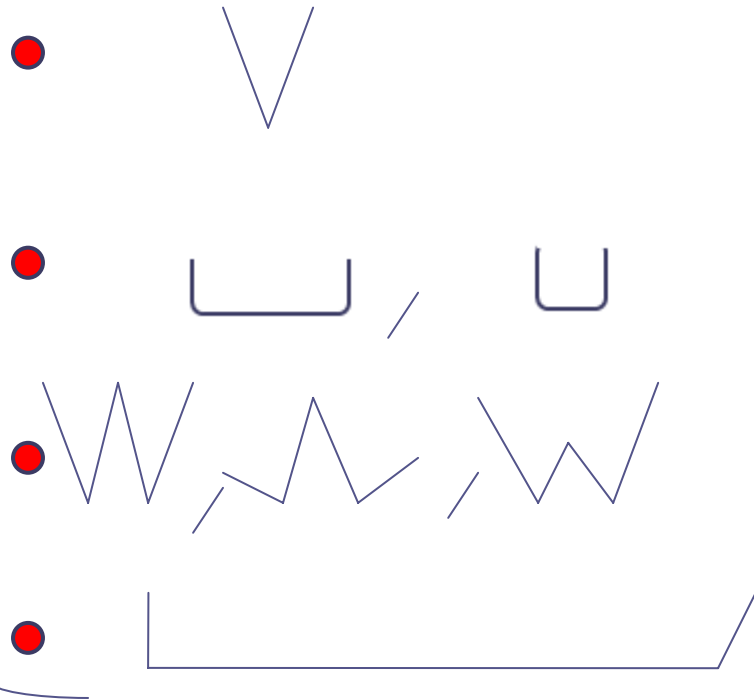


IV. ¿QUE SIGUE?

1) Freno de caída

2) Recuperación

- A. JOBLESS
- B. JOBLEAST



Ciclos Económicos

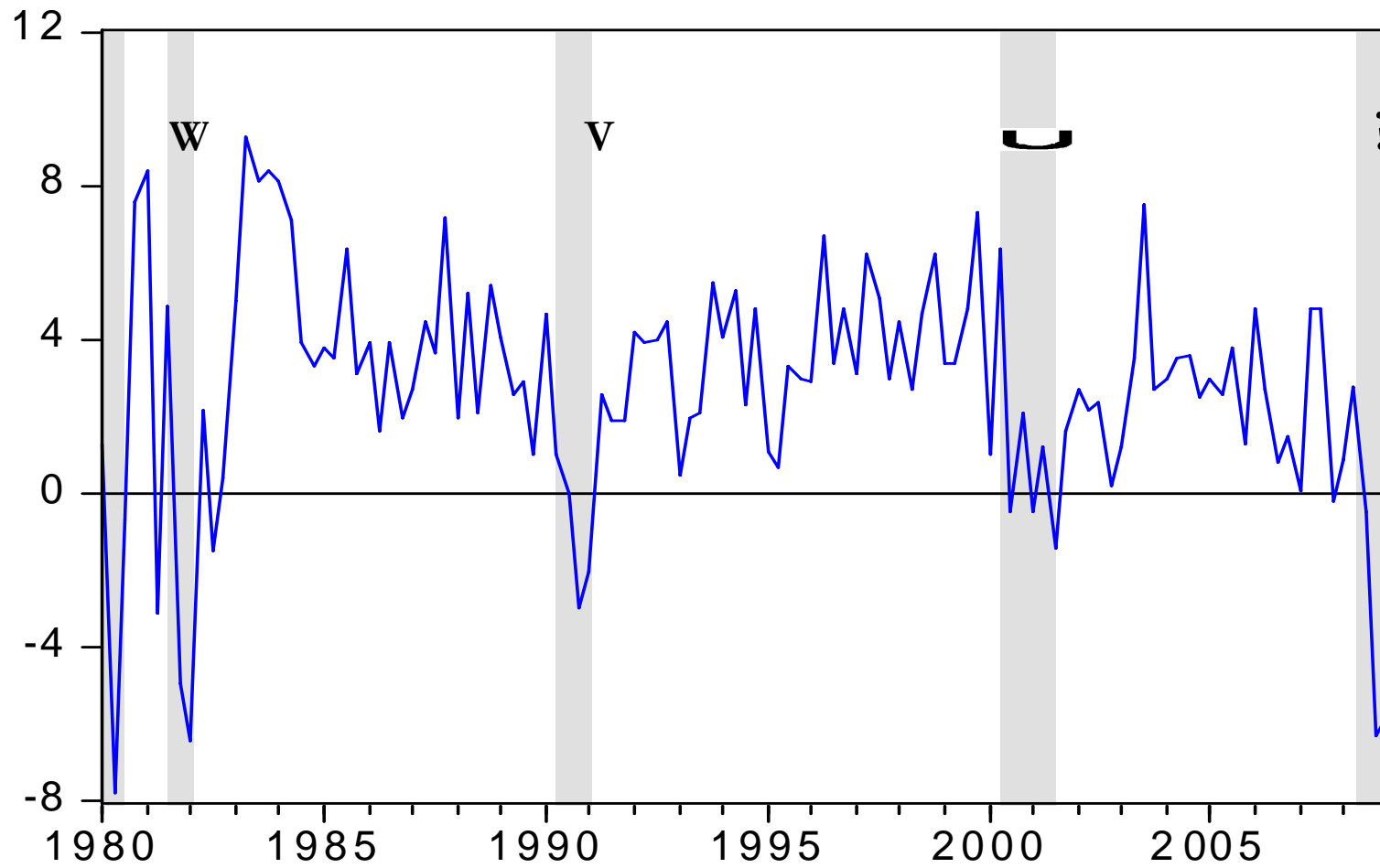
Estados Unidos

	Peri0do	T
1	1980.I – 1982.I	4
2	1990.II – 1991.I	3
3	2000.II – 2001.III	5
4	2008.III – 2009.I	3

México

	Periodo	T
1	1982.III – 1983.IV	5
2	1986.I – 1987.I	5
3	1995.I – 1995.IV	4
4	2001.III – 2002.I	3
5	2008.IV – 2009.I	2

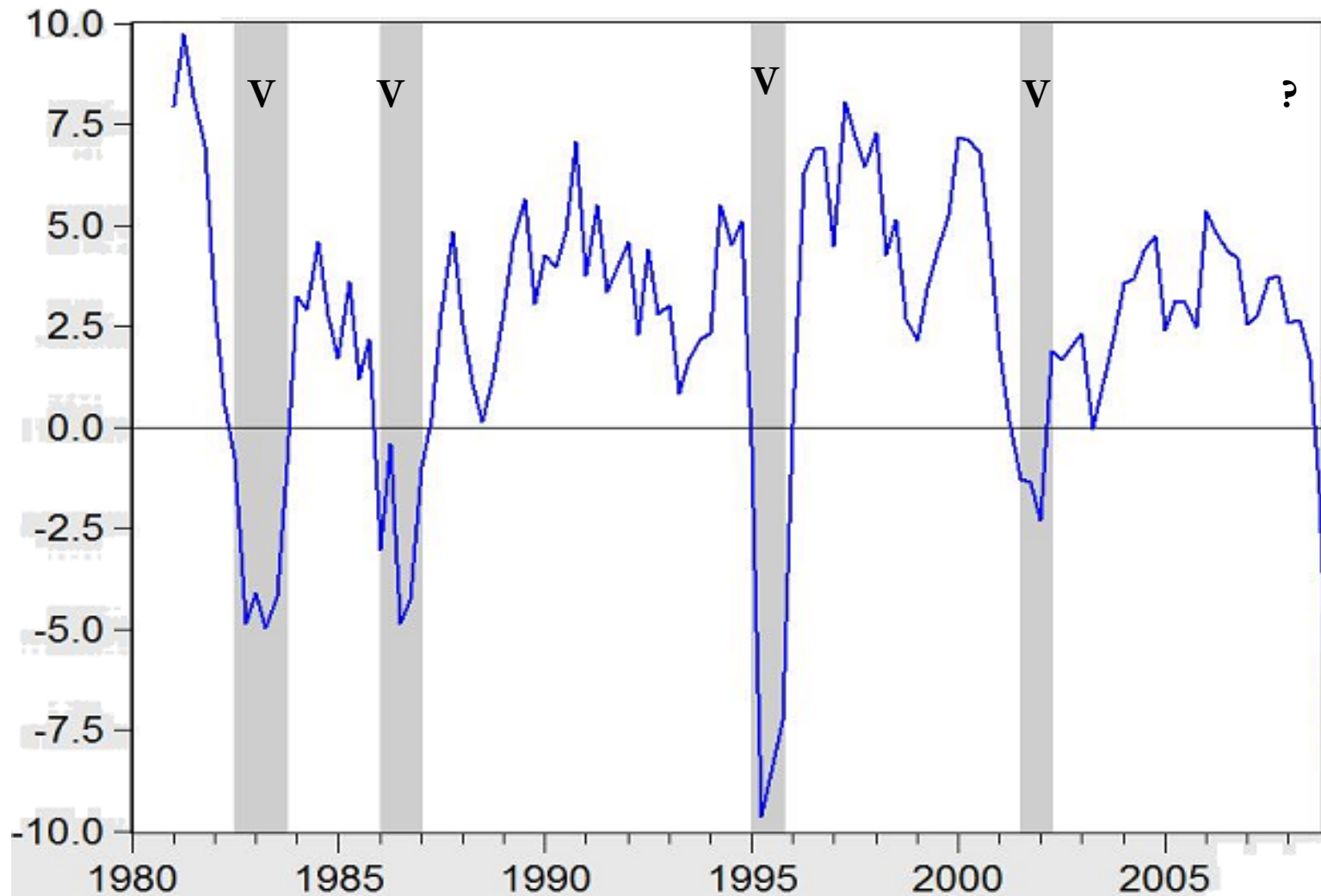
Estados Unidos: Ciclos Económicos, 1980.I – 2009.I



México: Ciclos Económicos

		T
1	1982.III – 1983.IV	5
2	1986.I – 1987.I	5
3	1995.I – 1995.IV	4
4	2001.III – 2002.I	3
5	2008.IV – 2009.I	2

México: Ciclos Económicos, 1980.I – 2009.I





GRACIAS



Eduardo Loría
Coordinador
Centro de Modelística y
Pronósticos Económicos
CEMPE

www.eduardoloria.name