

## Panorama económico\*

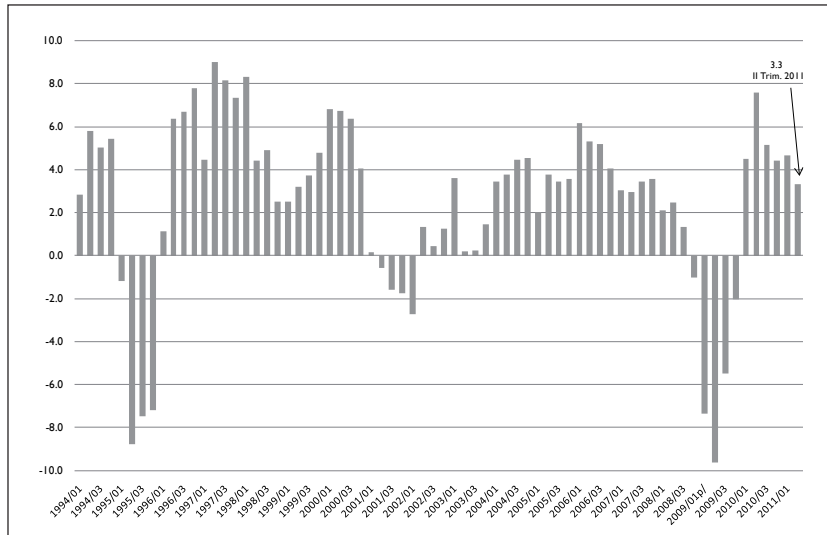
- Crecimiento económico
- Déficit/Superávit Público
- Empleo
- Inflación
- Ingresos Tributarios
- Petróleo
- Balanza comercial

Esta sección ofrece un panorama económico con el seguimiento de indicadores clave de la economía mexicana y mundial. Es elaborada bajo la supervisión y coordinación de la Dirección de la Revista.

\*Agradecemos a Oscar Alejandro Gómez Romero el apoyo para la elaboración de los cuadros que componen la sección.

# Crecimiento económico

México: Producto Interno Bruto Trimestral, 1994-2011  
(Tasa de crecimiento anual)



Fuente: elaboración propia con base en INEGI 2011.

Economía mundial: proyecciones del PIB 2010-2012  
(Variación porcentual anual)

REFERENCIA	2010	2011 <sup>2</sup>	2011 <sup>1</sup>	2012 <sup>2</sup>	2012 <sup>1</sup>
Alemania	3.50	2.54	2.73	2.09	1.27
Reino Unido	1.25	1.66	1.14	2.33	1.58
Francia	1.49	1.65	1.65	1.78	1.40
España	-0.15	0.83	0.78	1.61	1.12
Japón	3.94	1.40	-0.47	2.07	2.30
Estados Unidos	2.83	2.76	1.53	2.87	1.78
Canadá	3.07	2.75	2.08	2.63	1.91
Brasil	7.49	4.46	3.77	4.13	3.63

Nota: <sup>1</sup> corresponden a la proyección del mes de abril de 2011.

Nota: <sup>2</sup> corresponden a la proyección del mes de septiembre de 2011.

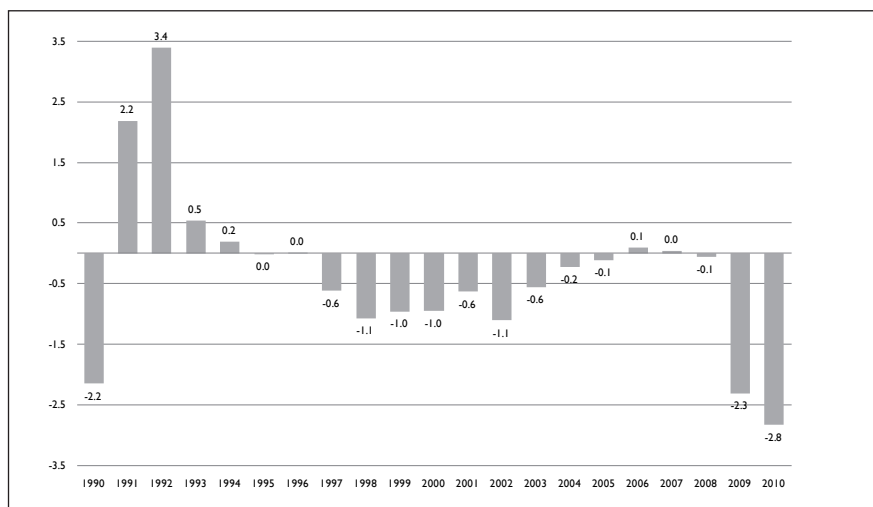
Fuente: International Monetary Fund, World Economic Outlook Database, agosto de 2011.

México: proyecciones del PIB, 2011-2012  
(Variación porcentual anual)

REFERENCIA	2011	2012	FUENTE
OCDE	4.4	3.8	OCDE Economic forecast summary
FMI	3.79	3.605	FMI World Economic Outlook, septiembre, 2011
BANXICO	4.24	4.09	Banxico, encuesta sobre las expectativas de los especialistas, agosto, 2011
BANAMEX	4.8	3.8	Banamex, Estudios y Finanzas, México
BBVA BANCOMER	4.3	3.8	BBVA Bancomer, Estudios Económicos, febrero, 2011
CEMPE-UNAM	3.8	3.4	CEMPE-UNAM, Segunda reunion trimestral, 2011

## ■ Déficit / superávit público

México: Balance Público anual, 1990-2010  
(como porcentaje de PIB)



Fuente: elaboración propia con base en datos de la SHCP, 2011.

México: Proyecciones del balance público, 2010  
(como porcentaje del PIB)

REFERENCIA	2010	2011	2012	FUENTE
OCDE	-4.3	-2.9	-2.6	OCDE, Economic forecast summary
FMI	-4.1	-2.7	-2.6	Monitor fiscal, FMI, 17 de junio 2011
BANAMEX	-2.8	-2.5	-2.0	Banamex, Estudios y Finanzas, México
BBVA BANCOMER	-3.2	-2.9	-2.7	BBVA Bancomer, Estudios Económicos, febrero 2011

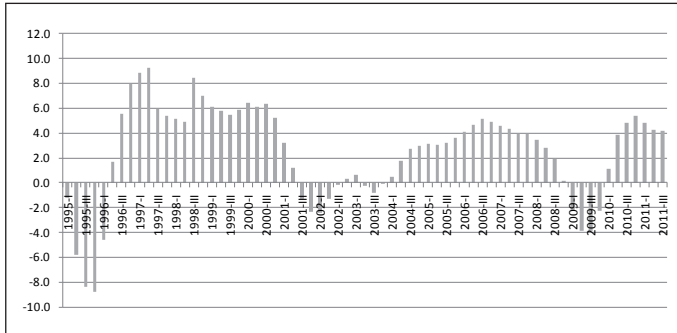
Economía mundial: Proyecciones del balance público, 2011-2012  
(como porcentaje del PIB)

PAÍS	2011	2012
Estados Unidos	-6.35	-4.96
Alemania	-1.42	-0.86
Reino Unido	-6.28	-4.66
Francia	-3.77	-2.79
España	-4.36	-4.14
Japón	-8.08	-7.64
Grecia	-6.88	-4.71
Canadá	-3.00	-1.90
Argentina	-2.94	-2.53
Brasil	-2.87	-2.72

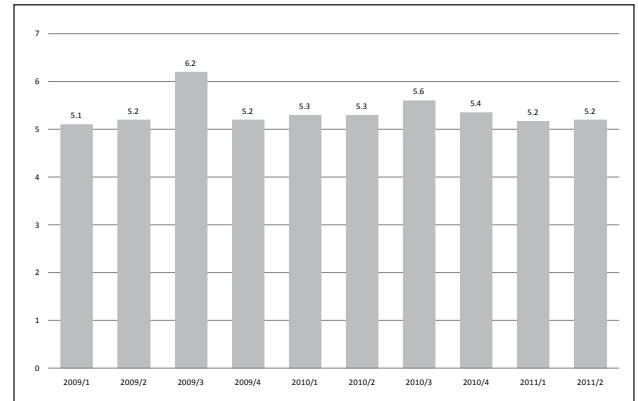
Nota: corresponde a la proyección del mes de abril de 2011.  
Fuente: World Economic Outlook, FMI, octubre de 2011.

# Empleo y desempleo

México: Trabajadores asegurados por el IMSS, 1995-2011  
(Porcentaje de la PEA)



México: tasa de desocupación, 2009-2011  
(Porcentaje de la PEA)



Economía mundial: Tasa de desocupación 2011  
(porcentaje de la PEA)

PAÍS	Tasa <sup>1</sup>	Tasa <sup>2</sup>
Alemania	6.56	6.00
Reino Unido	7.83	7.75
Francia	9.50	9.52
España	19.40	20.70
Japón	4.88	4.87
Estados Unidos	8.54	9.09
Canadá	7.65	7.65

Nota: <sup>1</sup> corresponden a la proyección del mes de abril de 2011.

Nota: <sup>2</sup> corresponde a la proyección de los meses de agosto-septiembre de 2011.

Fuente: elaboración propia con datos de FMI, World Economic Outlook, octubre de 2011.

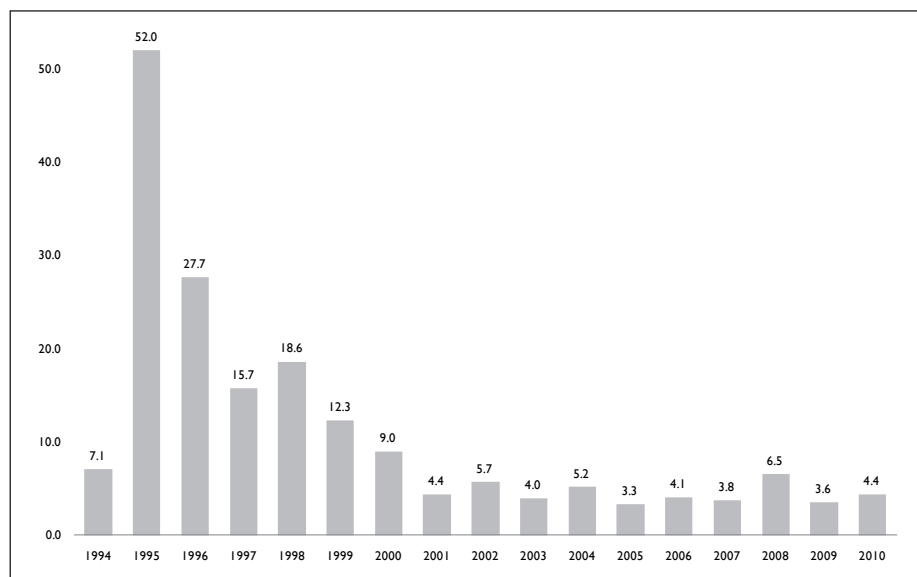
México: trabajadores asegurados  
por el IMSS, 2011/01-2011/09

	Enero 2011	Julio 2011	Variación Absoluta	Variación %
Total de trabajadores	14 787 440	15 315 651	528 211	3.57

Fuente: elaboración propia con datos del IMSS, 2011.

# Inflación

México: inflación anual, 1994-2010



Fuente: elaboración propia con base en datos de Banco de México, 2011.

México: proyecciones de inflación, 2011-2012

REFERENCIA	2011	2012	FUENTE
OCDE	4.2	4.3	OCDE, Economi forecast summary
FMI	3.6	3.1	FMI World Economic Outlook, abril 2011
BANAMEX	3.8	4.0	Banamex, Estudios y Finanzas, México
BBVA BANCOMER	3.8	3.6	BBVA Bancomer, Estudios Económicos, febrero 2011
CEMPE-UNAM	4	3.9	CEMPE-UNAM, Segunda reunion trimestral, 2011

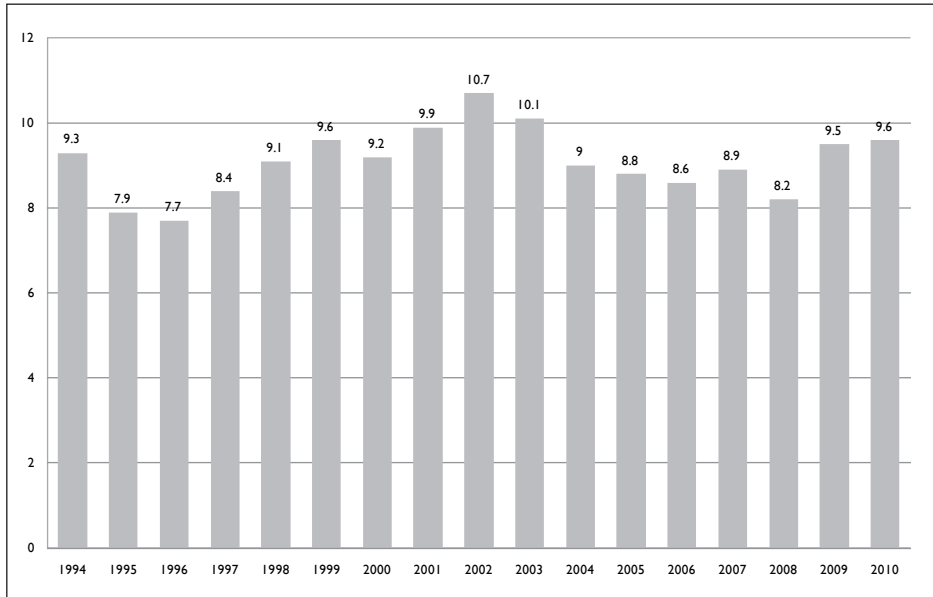
Economía Mundial: proyecciones de inflación, 2010-2012

REFERENCIA	2010	2011	2012
Alemania	1.15	2.24	1.30
Reino Unido	3.39	4.51	2.44
Francia	1.74	2.14	1.35
España	2.04	2.87	1.46
Japón	-0.72	-0.37	-0.48
Estados Unidos	1.65	2.99	1.21
Canadá	1.78	2.91	2.07

Fuente: elaboración propia con base en el FMI, *World Economic Outlook*, octubre 2011

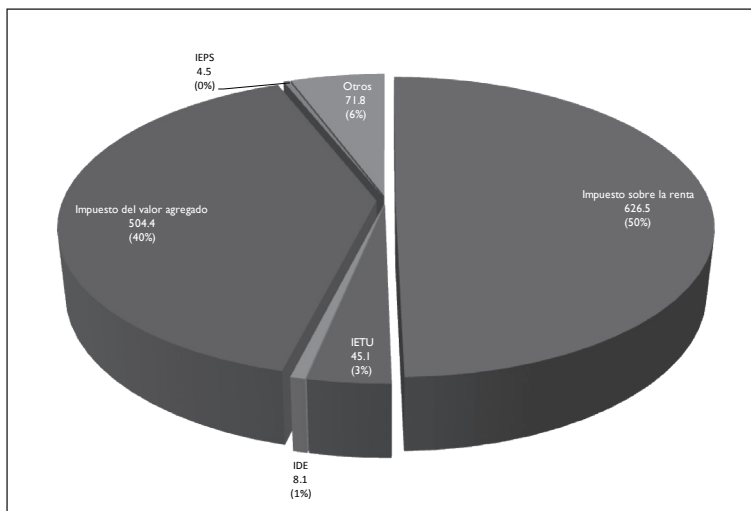
# Ingresos tributarios

México: ingresos tributarios del Gobierno Federal, 1994-2010  
(como porcentaje del PIB)



Fuente: elaboración propia con datos de la SHCP, 2011.

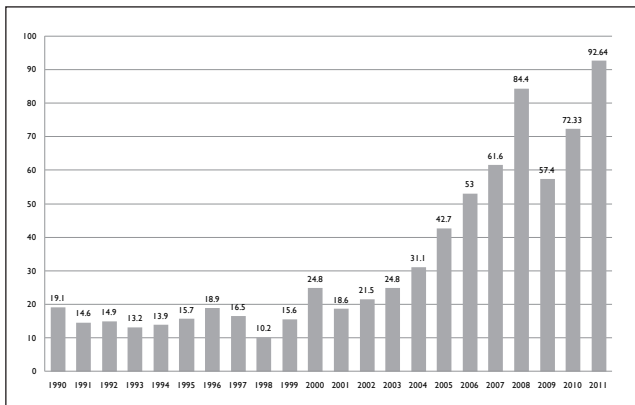
México: Composición de los ingresos tributarios del Gobierno Federal, 2010  
(miles de millones de pesos)



Fuente: elaboración propia con base en la SHCP, 2011.

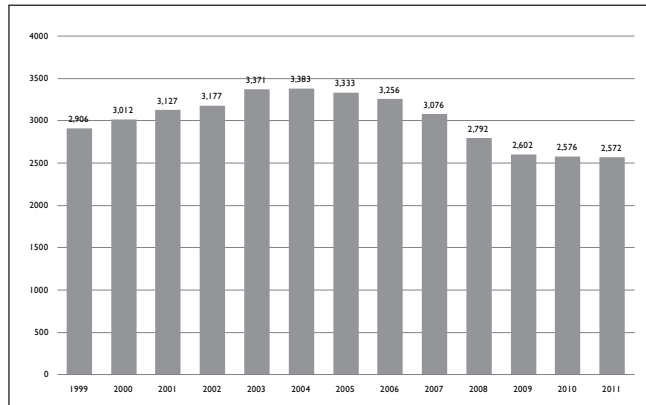
# Petróleo

México: precio de la mezcla mexicana, 1990-2011 (dólares por barril)



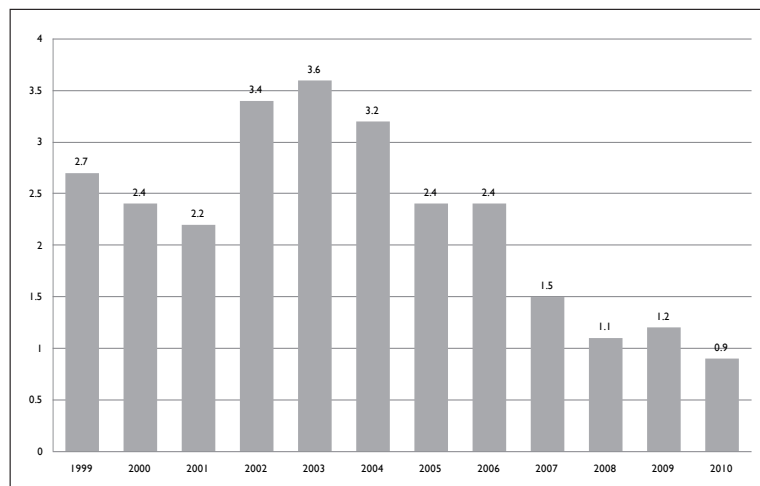
Nota: el año 2011 es el valor promedio del primer trimestre. Fuente: elaboración propia con datos del *Anuario Estadístico de Pemex* marzo 2011.

México: Índice del valor de exportaciones/ importaciones petroleras, 1999-2010



Nota: el año 2011 sólo considera el primer trimestre. Fuente: elaboración propia con datos del *Anuario Estadístico de Pemex*, marzo 2011.

México: Índice del valor de exportaciones/ importaciones petroleras, 1999-2010



Fuente: elaboración propia con datos del *Anuario Estadístico de Pemex* 2010 e indicadores petroleros de Pemex diciembre 2010.

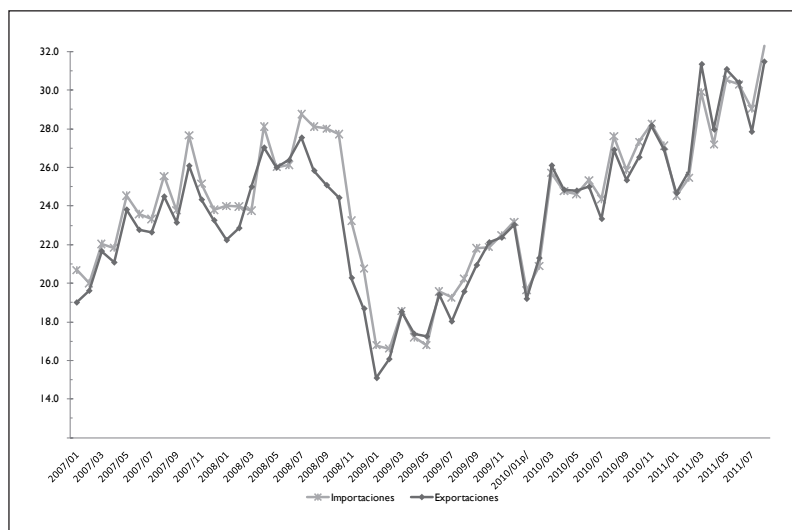
Economía mundial: precios del petróleo, 2007-2010

	2007	2008	2009	2010
Mezcla mexicana	61.64	84.38	57.44	70.71
North Sea Brent	72.44	96.94	61.74	77.38
West Texas Intermediate	72.34	99.67	61.95	78.21

Fuente: elaboración propia con datos de la US Energy Information Administration y Pemex.

# Balanza comercial

México: Evolución de las importaciones y exportaciones, 2007-2011  
(miles de millones de dólares)



Fuente: elaboración propia con base en datos del INEGI, 2011.

México: principales socios comerciales<sup>1</sup>  
(miles de dólares)

Exportaciones				Importaciones			
Posición	País	Valor	Porcentaje	Posición	País	Valor	Porcentaje
1	Estados Unidos	22 760 145	78.95	1	Estados Unidos	14 359 628	50.11
2	Canadá	889 373	3.09	2	China	4 146 985	14.47
3	China	443 281	1.54	3	Japón	1 314 957	4.59
4	Colombia	456 438	1.58	4	Alemania	1 084 879	3.79
5	España	390 291	1.35	5	Canadá	756 879	2.64
6	Brasil	356 741	1.24	6	Taiwan	469 934	1.64
7	Alemania	349 683	1.21	7	Brasil	377 801	1.32
8	Holanda	194 644	0.68	8	Italia	405 117	1.41
9	India	147 518	0.51	9	España	315 886	1.10
10	Argentina	169 187	0.59	10	Francia	281 956	0.98
11	Japón	186 880	0.65	11	Tailandia	240 029	0.84
12	Chile	169 691	0.59	12	India	202 692	0.71
13	Reino Unido	168 099	0.58	13	Chile	181 234	0.63
14	Venezuela	133 769	0.46	14	Reino Unido	178 520	0.62
15	Suiza	106 906	0.37	15	Holanda	246 045	0.86
16	Perú	105 818	0.37	16	Suiza	124,247	0.43
17	Bélgica	100 701	0.35	17	Singapur	95 956	0.33
18	Francia	60 166	0.21	18	Argentina	87 727	0.31
19	Otros	1 637 574	5.68	19	Otros	3 786 967	13.21
	Total	28 826 903	100		Total	28 657 439	100

Fuente: elaboración propia datos de INEGI, 2011.

<sup>1</sup> Corresponden al promedio mensual enero-agosto, 2011.