

## Panorama económico\*

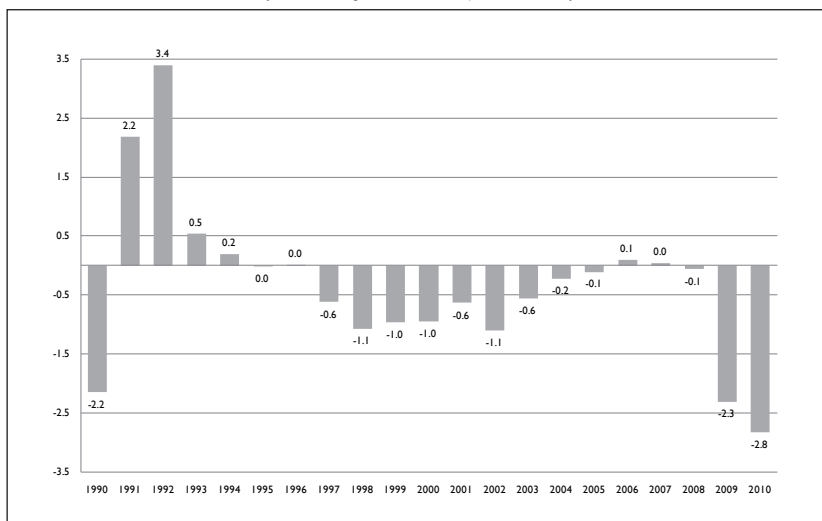
- Crecimiento económico
- Déficit/Superávit Público
- Empleo
- Inflación
- Ingresos Tributarios
- Petróleo
- Balanza comercial

Esta sección ofrece un panorama económico con el seguimiento de indicadores clave de la economía mexicana y mundial. Es elaborada bajo la supervisión y coordinación de la Dirección de la Revista.

\*Agradecemos a Oscar Alejandro Gómez Romero el apoyo para la elaboración de los cuadros que componen la sección.

## ■ Crecimiento económico

México: Balance Público anual, 1990-2010  
(como porcentaje de PIB)



Fuente: elaboración propia con base en datos de la SHCP, 2011.

Economía mundial: Proyecciones del balance público, 2011-2012  
(como porcentaje del PIB)

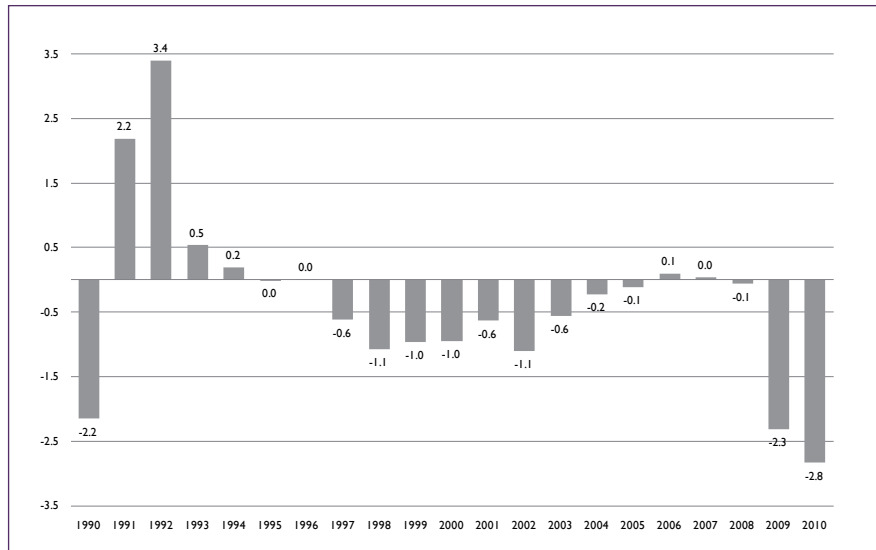
PAÍS	2011	2012
Estados Unidos	-6.35	-4.96
Alemania	-1.42	-0.86
Reino Unido	-6.28	-4.66
Francia	-3.77	-2.79
España	-4.36	-4.14
Japón	-8.08	-7.64
Grecia	-6.88	-4.71
Canadá	-3.00	-1.90
Argentina	-2.94	-2.53
Brasil	-2.87	-2.72

México: proyecciones del PIB, 2011-2012  
(Variación porcentual anual)

REFERENCIA	2011	2012	FUENTE
OCDE	4.0	3.3	OCDE Statistics, diciembre 2011
FMI	3.79	3.61	FMI World Economic Outlook, diciembre 2011
BANXICO	3.87	3.25	Banxico, encuesta sobre las expectativas de los especialistas, diciembre 2011
BANAMEX	4.1	3.5	Banamex, Estudios y Finanzas, diciembre 2011
BBVA BANCOMER	3.8	3.3	BBVA Bancomer, Estudios Económicos, noviembre 2011
CEMPE-UNAM	3.75	2.7	CEMPE-UNAM, Pronosticos nivel básico, noviembre 2011

## ■ Déficit / superávit público

México: Balance Público anual, 1990-2010  
(como porcentaje de PIB)



Fuente: elaboración propia con base en datos de la SHCP, 2011.

México: Proyecciones del balance público, 2010-2012  
(como porcentaje de PIB)

REFERENCIA	2011	2012	FUENTE
OCDE	-3.1	-2.6	OCDE, Economic forecast summary, noviembre 2011
FMI	-2.7	-2.6	Monitor fiscal, FMI, 17 de junio 2011
BANAMEX	-2.5	-2.2	Banamex, Estudios y Finanzas, 2011
BBVA BANCOMER	-2.9	-2.8	BBVA Bancomer, Estudios Económicos, noviembre 2011

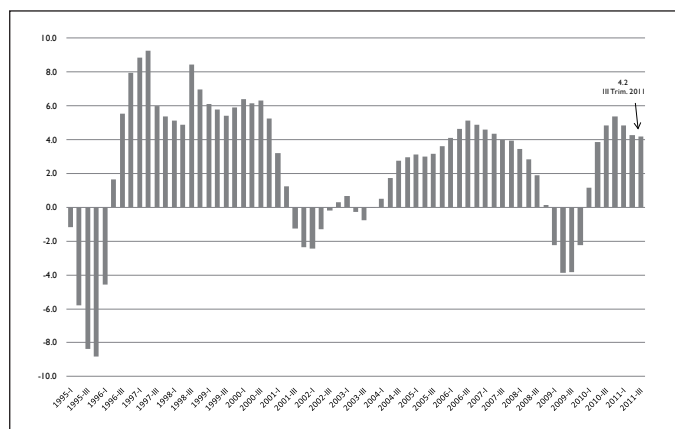
Economía mundial: Proyecciones del balance público, 2011-2012  
(Como porcentaje del PIB)

PAÍS	2011	2012
Estados Unidos	-6.35	-4.96
Alemania	-1.42	-0.86
Reino Unido	-6.28	-4.66
Francia	-3.77	-2.79
España	-4.36	-4.14
Japón	-8.08	-7.64
Grecia	-6.88	-4.71
Canadá	-3.00	-1.90
Argentina	-2.94	-2.53
Brasil	-2.87	-2.72

Nota: corresponde a la proyección del mes de abril de 2011.  
Fuente: World Economic Outlook, FMI, octubre 2011.

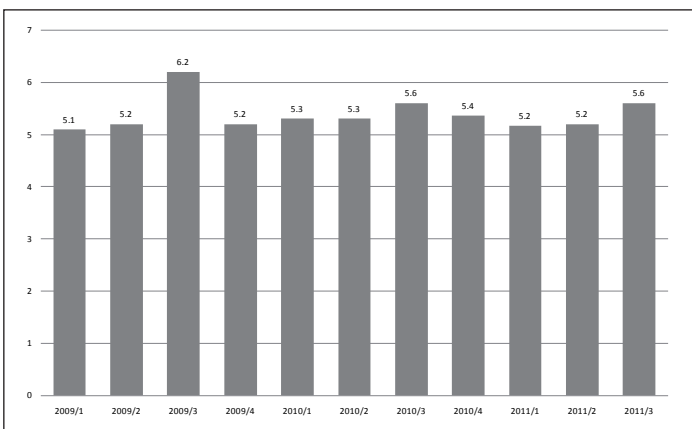
# Empleo y desempleo

México: tasa de desocupación, 2009-2011 I  
(porcentaje de la PEA)



Fuente: elaboración propia con base en la STPS, octubre 2011.

México: tasa de desocupación, 2009-2011 I  
(porcentaje de la PEA)



Fuente: elaboración propia con datos de la Encuesta Nacional de Empleo (ENOE) del INEGI, noviembre 2011.

Economía mundial: Tasa de desocupación 2011 I  
(porcentaje de la PEA)

PAÍS	2011 I	2011 2
Alemania	6.56	6.00
Reino Unido	7.83	7.75
Francia	9.50	9.52
España	19.40	20.70
Japón	4.88	4.87
Estados Unidos	8.54	9.09
Canadá	7.65	7.65

Nota: 1/ corresponden a la proyección del mes de abril de 2011.

Nota: 2/ corresponde a la proyección de los meses de agosto-septiembre de 2011.

Fuente: elaboración propia con datos de FMI, World Economic Outlook, octubre 2011.

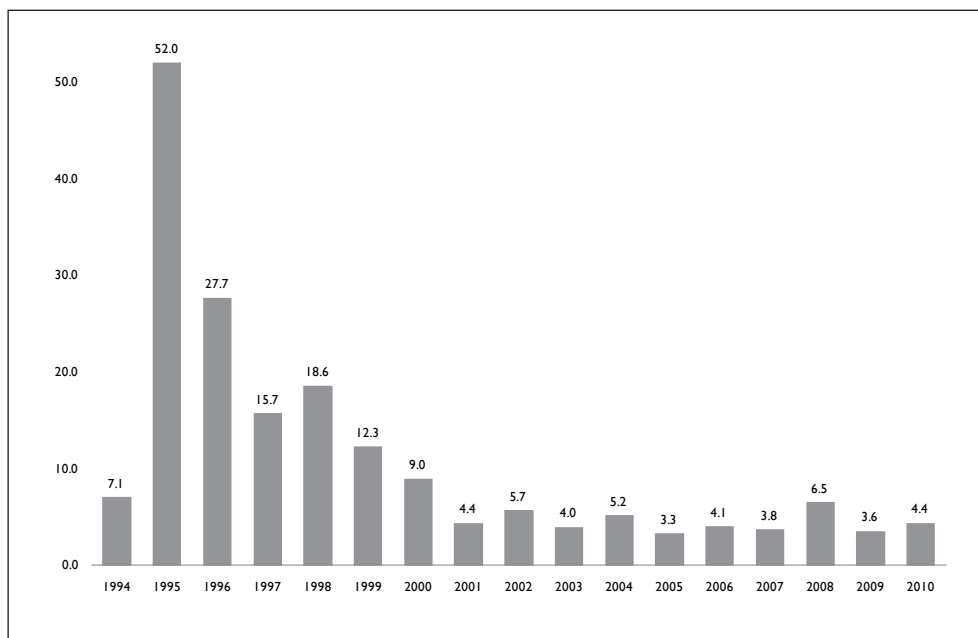
México: trabajadores asegurados por el IMSS, 2011 I/01-2011 I/11

Enero 2011	Octubre 2011	Variación Absoluta	Variación %	Variación %
Total de trabajadores	14,787,440	15,550,167	762,727	5.16

Fuente: elaboración propia con datos del IMSS, 2011.

# Inflación

México: inflación anual, 1994-2010



México: proyecciones de inflación, 2011-2012

REFERENCIA	2011	2012	FUENTE
OCDE	3.4	3.5	OCDE, Economi forecast summary, noviembre 2011
FMI	-3.1	4.0	FMI World Economic Outlook, diciembre 2011
BANAMEX	3.5	3.6	Banamex, Estudios y Finanzas, 2011
BBVA BANCOMER	3.4	3.4	BBVA Bancomer, Estudios Económicos, diciembre 2011
CEMPE-UNAM	3.7	3.7	CEMPE-UNAM, diciembre 2011

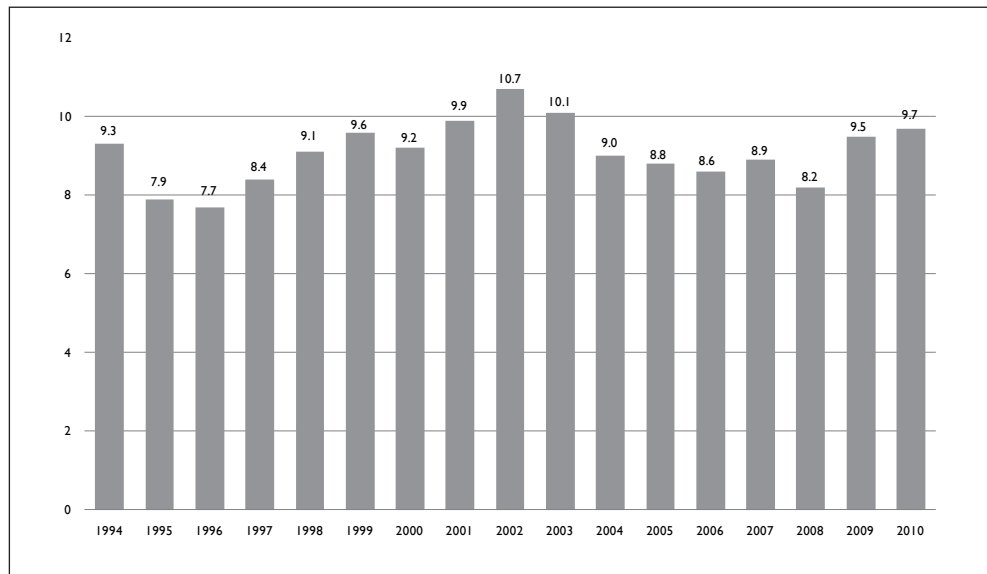
Economía Mundial: proyecciones de inflación, 2010-2012

REFERENCIA	2010	2011	2012
Alemania	1.15	2.24	1.30
Reino Unido	3.39	4.51	2.44
Francia	1.74	2.14	1.35
España	2.04	2.87	1.46
Japón	-0.72	-0.37	-0.48
Estados Unidos	1.65	2.99	1.21
Canadá	1.78	2.91	2.07

Fuente: elaboración propia con base en el FMI, World Economic Outlook, octubre 2011.

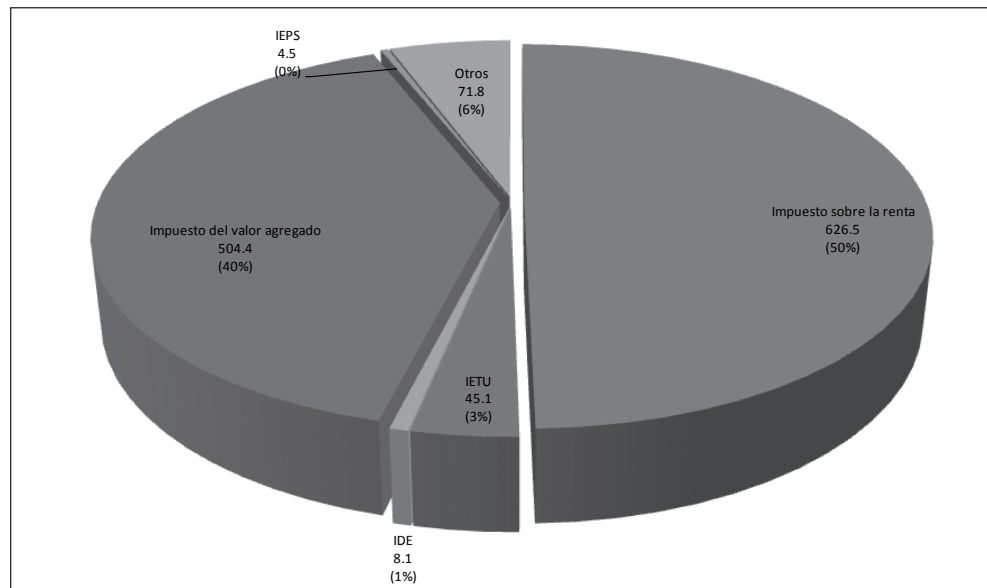
## ■ Ingresos tributarios

México: ingresos tributarios del Gobierno Federal 1994-2010  
(como porcentaje del PIB)



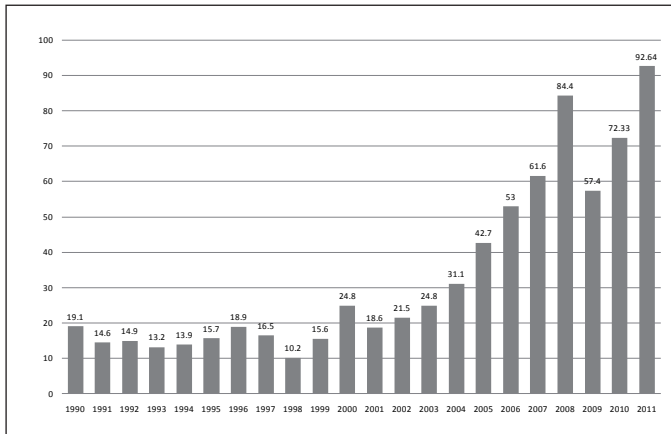
Fuente: elaboración propia con datos de la SHCP, 2011.

México: Composición de los ingresos tributarios del Gobierno Federal, 2010  
(miles de millones de pesos)



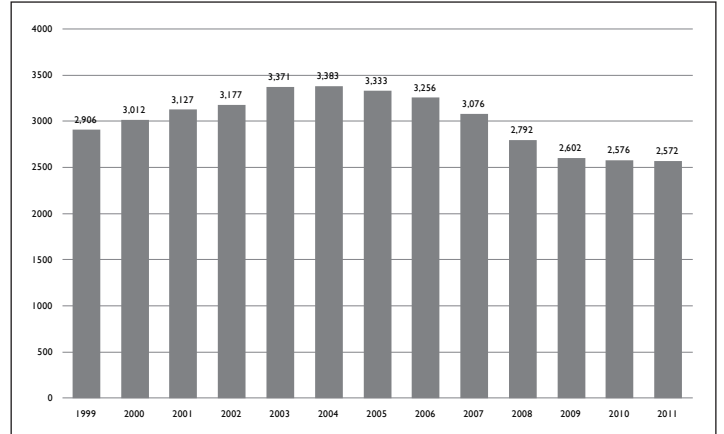
Fuente: elaboración propia con base en la SHCP, 2011.

México: precio de la mezcla mexicana, 1990-2011  
(dólares por barril)



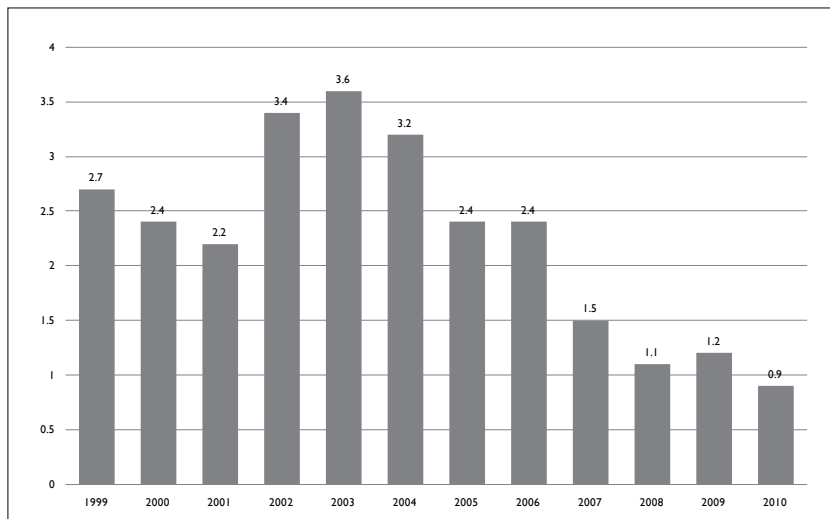
Nota: el año 2011 es el valor promedio del primer trimestre.  
Fuente: elaboración propia con datos del Anuario Estadístico de PEMEX marzo 2011.

México: producción de crudo, 1999-2011  
(miles de barriles diarios)



Nota: el año 2011 sólo considera el primer trimestre.  
Fuente: elaboración propia con datos del anuario estadístico de PEMEX, marzo 2011.

México: Índice del valor de exportaciones/ importaciones petroleras, 1999-2010



Fuente: elaboración propia con datos del Anuario Estadístico de PEMEX 2010 e indicadores petroleros de PEMEX diciembre 2010.

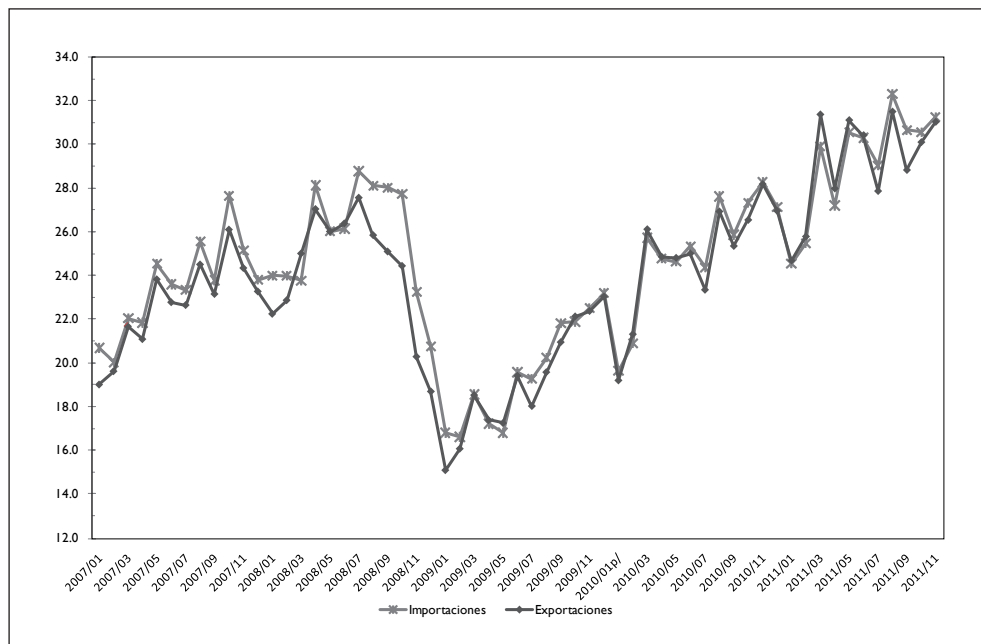
Economía mundial: precios del petróleo, 2007-2010

	2007	2008	2009	2010
Mezcla mexicana	61.64	84.38	57.44	70.71
North Sea Brent	72.44	96.94	61.74	77.38
West Texas Intermediate	72.34	99.67	61.95	78.21

Fuente: elaboración propia con datos de la US Energy Information Administration y PEMEX

## Balanza comercial

México: Evolución de las importaciones y exportaciones, 2007-2011  
(miles de millones de dólares)



Fuente: elaboración propia con base en datos del INEGI, 2011.

México: principales socios comerciales I  
(miles de dólares)

Exportaciones				Importaciones			
Posición	País	Valor	Porcentaje	Posición	País	Valor	Porcentaje
1	Estados Unidos	22,709,572	78.78	1	Estados Unidos	14,431,664	49.97
2	Canadá	895,883	3.11	2	China	4,204,899	14.56
3	China	471,442	1.64	3	Japón	1,324,675	4.59
4	Colombia	467,751	1.62	4	Alemania	1,080,558	3.74
5	España	388,947	1.35	5	Canadá	767,997	2.66
6	Brasil	367,120	1.27	6	Taiwan	470,699	1.63
7	Alemania	360,515	1.25	7	Brasil	382,978	1.33
8	Holanda	188,854	0.66	8	Italia	411,205	1.42
9	India	134,249	0.47	9	España	316,685	1.10
10	Argentina	167,216	0.58	10	Francia	283,582	0.98
11	Japón	185,594	0.64	11	Tailandia	247,408	0.86
12	Chile	172,426	0.60	12	India	201,304	0.70
13	Reino Unido	166,050	0.58	13	Chile	179,501	0.62
14	Venezuela	135,953	0.47	14	Reino Unido	178,237	0.62
15	Suiza	110,969	0.38	15	Holanda	266,335	0.92
16	Perú	104,449	0.36	16	Suiza	124,923	0.43
17	Bélgica	99,513	0.35	17	Singapur	96,218	0.33
18	Francia	59,860	0.21	18	Argentina	88,004	0.30
19	Otros	1,639,095	5.69	19	Otros	3,821,338	13.23
	Total	28,825,457	100		Total	28,878,210	100

Fuente: elaboración propia datos de INEGI, 2011.

<sup>1</sup> Corresponden al promedio mensual enero-septiembre, 2011.