

## Panorama económico\*

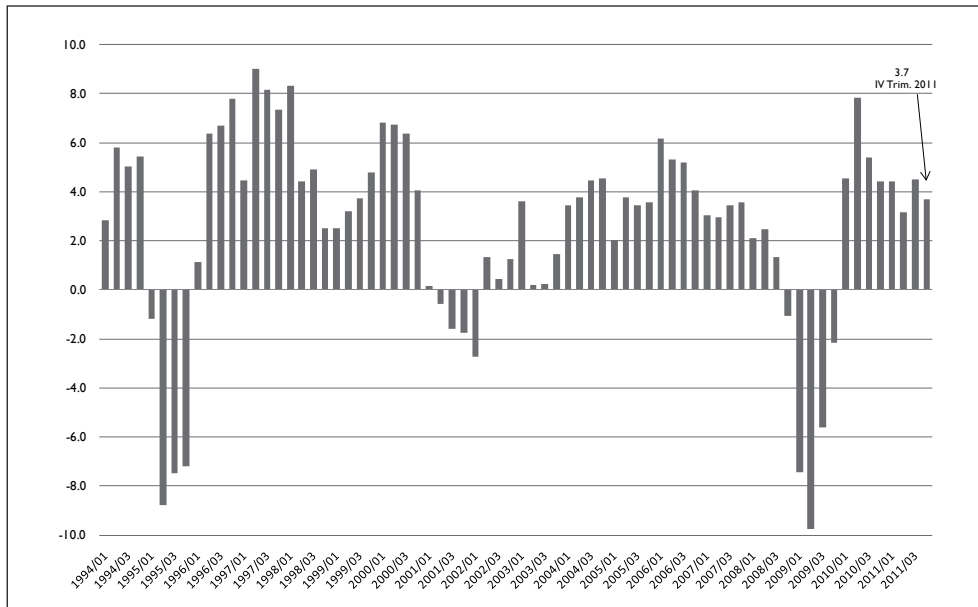
- Crecimiento económico
- Déficit/Superávit Público
- Empleo
- Inflación
- Ingresos Tributarios
- Petróleo
- Balanza comercial

Esta sección ofrece un panorama económico con el seguimiento de indicadores clave de la economía mexicana y mundial. Es elaborada bajo la supervisión y coordinación de la Dirección de la Revista.

\*Agradecemos a Oscar Alejandro Gómez Romero el apoyo para la elaboración de los cuadros que componen la sección.

# Crecimiento económico

México: Producto Interno Bruto Trimestral, 1994-2011  
(Tasa de crecimiento anual)



Fuente: elaboración propia con base en INEGI, abril de 2012.

Economía mundial: proyecciones del PIB 2012-2013  
(variación porcentual anual)

REFERENCIA	2012 1	2012 2	2013
Alemania	2.09	1.27	1.50
Reino Unido	2.33	1.58	2.37
Francia	1.78	1.40	1.87
España	1.61	1.12	1.77
Japón	2.07	2.30	2.04
Estados Unidos	2.87	1.78	2.54
Canadá	2.63	1.91	2.51
Brasil	4.13	3.63	4.15

Nota: 1/ corresponden a la proyección del mes de abril de 2011.

Nota: 2/ corresponden a la proyección del mes de septiembre de 2011

Fuente: International Monetary Fund, World Economic Outlook Database, diciembre 2011.

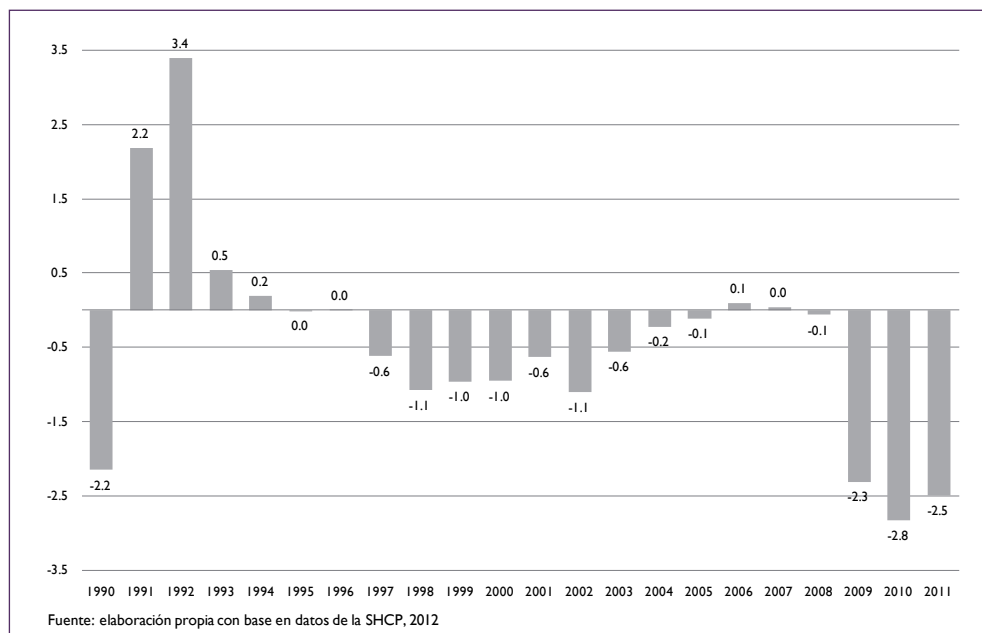
México: proyecciones del PIB, 2012-2013  
(variación porcentual anual)

REFERENCIA	2012	2013	FUENTE
OCDE	3.3	3.6	OCDE Statistics, diciembre 2011
FMI	3.61	3.70	FMI World Economic Outlook, diciembre 2011
BANXICO	3.33	3.37	Banxico, encuesta sobre las expectativas de los especialistas, febrero 2012
BANAMEX	3.5	3.4 <sup>1</sup>	Banamex, Estudios y Finanzas, diciembre 2011
BBVA BANCOMER	3.3	2.9	BBVA Bancomer, Estudios Económicos, febrero 2012

1/ Indica una variación real.

## ■ Déficit / superávit público

México: Balance Público anual, 1990-2011  
(como porcentaje de PIB)



México: Proyecciones del balance público, 2010-2013  
(como porcentaje del PIB)

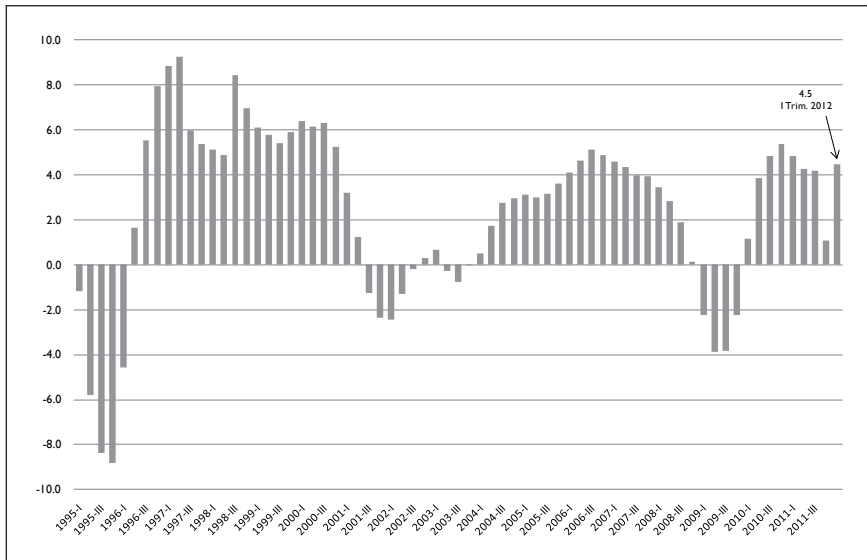
REFERENCIA	2012	2013	FUENTE
OCDE	-2.6	-2.0	OCDE, Economic forecast summary, noviembre 2011
FMI	-2.7	-2.1	Monitor fiscal, FMI, enero 2012
BANAMEX	-2.2	-2.0	Banamex, Estudios y Finanzas, 2012
BBVA BANCOMER	-3.0	-2.8	BBVA Bancomer, Estudios Económicos, febrero 2012

Economía mundial: Proyecciones del balance público, 2012-2013  
(Como porcentaje del PIB)

PAÍS	2012	2013
Estados Unidos	-4.96	-3.70
Alemania	-0.86	-0.63
Reino Unido	-4.66	-2.95
Francia	-2.79	-2.60
España	-4.14	-3.84
Japón	-7.64	-6.89
Grecia	-4.71	-3.27
Canadá	-1.90	-0.99
Argentina	-2.53	-2.00
Brasil	-2.72	-2.51

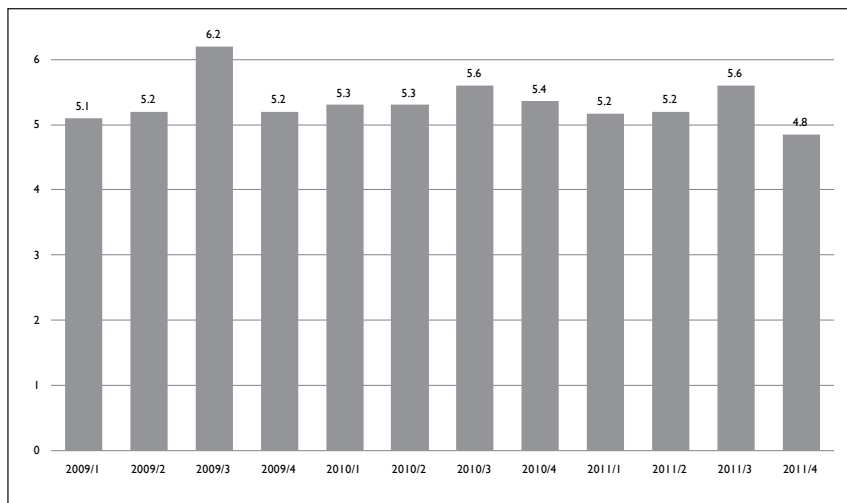
# Empleo y desempleo

México: Trabajadores asegurados por el IMSS, 1995-2012  
(tasas de crecimiento)



Fuente: elaboración propia con base en la STPS, abril 2012

México: tasa de desocupación, 2009-2011  
(Porcentaje de la PEA)



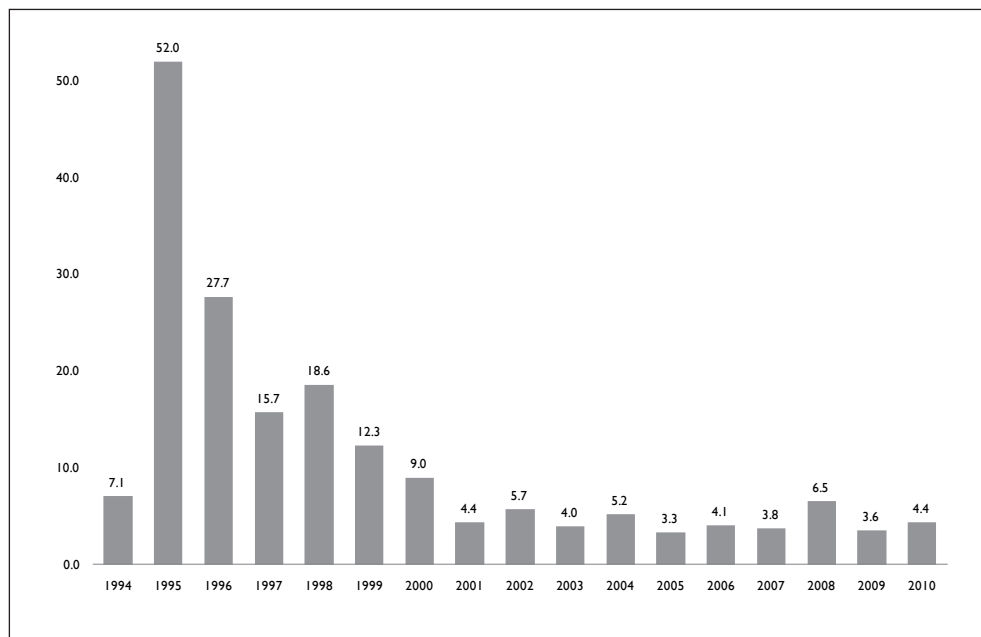
México: trabajadores asegurados por el IMSS, 2011/12-2012/03

Diciembre 2011	Marzo 2011	Variación Absoluta	Variación %	
Total de trabajadores	15 350 335	15 695 679	345 344	2.25

Fuente: elaboración propia con datos del STPS, abril de 2012.

# Inflación

México: inflación anual, 1994-2010



México: proyecciones de inflación, 2011-2012

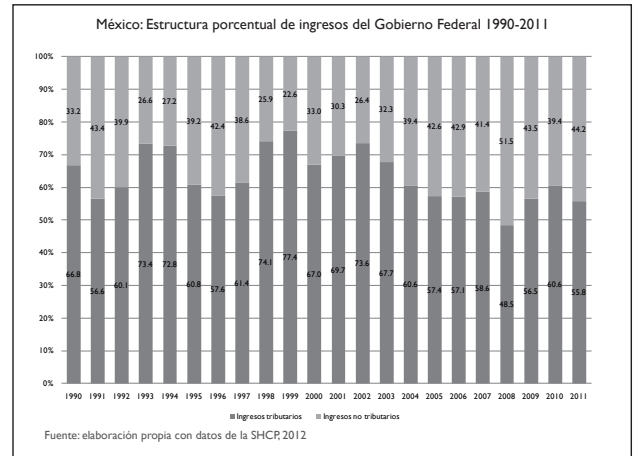
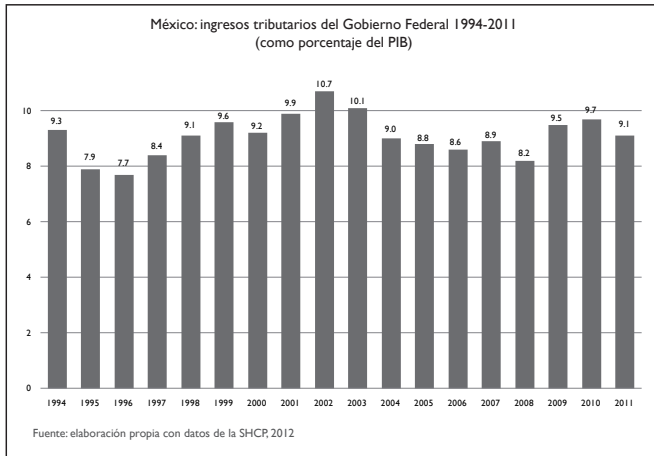
REFERENCIA	2011	2012	FUENTE
OCDE	3.4	3.5	OCDE, Economic forecast summary, noviembre 2011
FMI	-3.1	4.0	FMI World Economic Outlook, diciembre 2011
BANAMEX	3.5	3.6	Banamex, Estudios y Finanzas, 2011
BBVA BANCOMER	3.4	3.4	BBVA Bancomer, Estudios Económicos, diciembre 2011
CEMPE-UNAM	3.7	3.7	CEMPE-UNAM, diciembre de 2011

Economía Mundial: proyecciones de inflación, 2010-2012

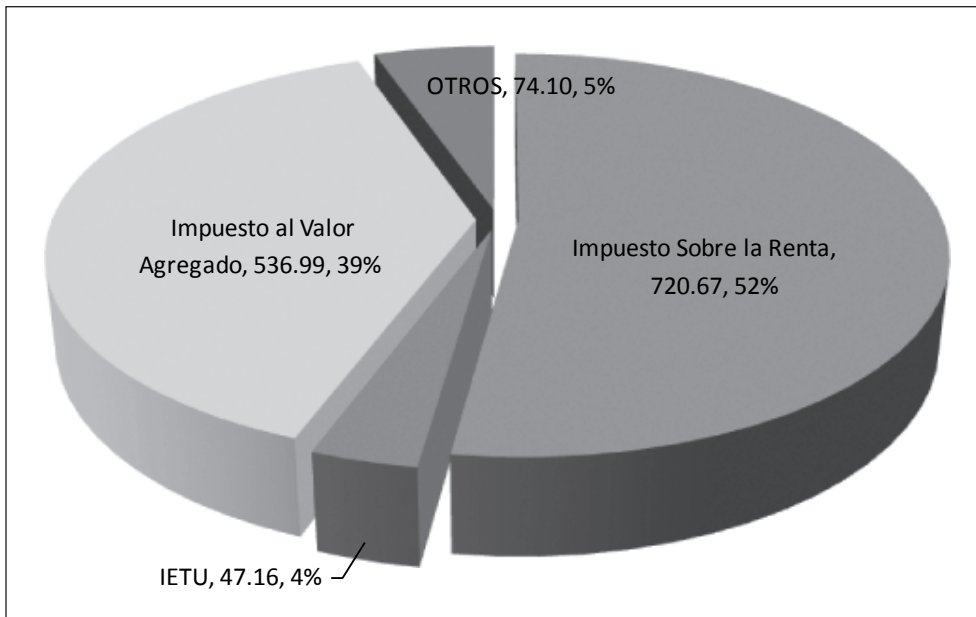
REFERENCIA	2010	2011	2012
Alemania	1.15	2.24	1.30
Reino Unido	3.39	4.51	2.44
Francia	1.74	2.14	1.35
España	2.04	2.87	1.46
Japón	-0.72	-0.37	-0.48
Estados Unidos	1.65	2.99	1.21
Canadá	1.78	2.91	2.07

Fuente: elaboración propia con base en el FMI, *World Economic Outlook*, octubre de 2011.

# Ingresos tributarios

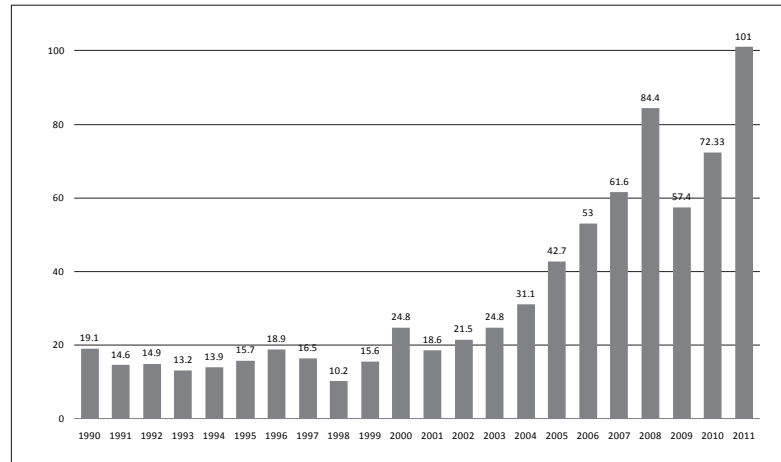


México: Composición de los ingresos tributarios del Gobierno Federal, 2011 (miles de millones de pesos)



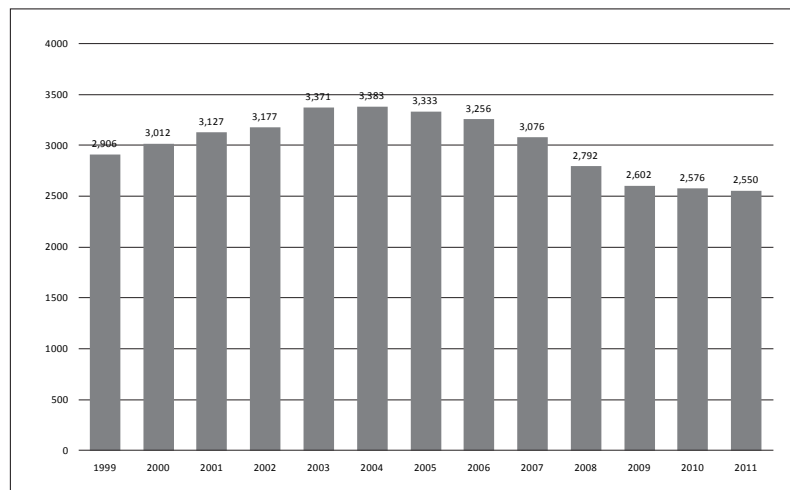
# Petróleo

México: precio de la mezcla mexicana, 1990-2011  
(dólares por barril)



Funete: elaboración propia con datos de los indicadores petroleros de Pemex, 2012

México: producción de crudo, 1999-2011  
(miles de barriles diarios)



Funete: elaboración propia con datos de los indicadores petroleros de Pemex, 2012.

Economía mundial: precios del petróleo, 2007-2011

	2007	2008	2009	2010	2011
Mezcla mexicana	61.64	84.38	57.44	70.71	101
North Sea Brent	72.44	96.94	61.74	77.38	111
West Texas Intermediate	72.34	99.67	61.95	78.21	94.87

Fuente: elaboración propia con datos de la US Energy Information Administration y Pemex.

# Balanza comercial

México: Evolución de las importaciones y exportaciones, 2007-2012/03  
(miles de millones de dólares)



Fuente: elaboración propia con base en datos del INEGI, 2012.

México: principales socios comerciales en 2011 I  
(miles de dólares)

Exportaciones				Importaciones			
Posición	País	Valor	Porcentaje	Posición	País	Valor	Porcentaje
1	Estados Unidos	22,891,517	78.56	1	Estados Unidos	14,529,669	49.70
2	Canadá	889,716	3.05	2	China	4,354,001	14.89
3	China	497,096	1.71	3	Japón	1,374,458	4.70
4	Colombia	469,390	1.61	4	Alemania	1,071,889	3.67
5	España	408,538	1.40	5	Canadá	803,788	2.75
6	Brasil	407,611	1.40	6	Taiwan	480,822	1.64
7	Alemania	361,969	1.24	7	Brasil	380,124	1.30
8	Holanda	173,671	0.60	8	Italia	415,229	1.42
9	India	149,945	0.51	9	España	320,266	1.10
10	Argentina	163,178	0.56	10	Francia	279,968	0.96
11	Japón	188,077	0.65	11	Tailandia	257,403	0.88
12	Chile	172,670	0.59	12	India	198,743	0.68
13	Reino Unido	179,957	0.62	13	Chile	175,116	0.60
14	Venezuela	138,428	0.48	14	Reino Unido	178,491	0.61
15	Suiza	100,477	0.34	15	Holanda	255,095	0.87
16	Perú	107,198	0.37	16	Suiza	127,505	0.44
17	Bélgica	101,028	0.35	17	Singapur	98,745	0.34
18	Francia	60,064	0.21	18	Argentina	88,449	0.30
19	Otros	1,679,124	5.76	19	Otros	3,847,111	13.16
	Total	29,139,652	100		Total	29,236,871	100