

UNIVERSIDAD NACIONAL AUTÓNOMA DE MÉXICO
SECRETARÍA DE DESARROLLO INSTITUCIONAL



Dirección General de Evaluación Educativa

**Resultados de los Exámenes de Diagnóstico
de Conocimientos de los Alumnos
de Primer Ingreso 2012**

Facultad de Economía

D_GEE

Subdirección de Exámenes

Enero, 2012



UNIVERSIDAD NACIONAL AUTÓNOMA DE MÉXICO
SECRETARÍA DE DESARROLLO INSTITUCIONAL
DIRECCIÓN GENERAL DE EVALUACIÓN EDUCATIVA
SUBDIRECCIÓN DE EXÁMENES

**Informe de los resultados de los alumnos de la Facultad de
Economía en los exámenes para el diagnóstico de conocimientos
generación 2012**

Enero de 2012

Contenido

Introducción	3
Método	4
Diseño de los exámenes	4
Descripción de los exámenes	4
Población	5
Análisis estadístico de los reactivos	5
Resultados	5
Recomendaciones	7
Anexos:	
A. Porcentajes de aciertos global en el Examen de Conocimientos	
B. Porcentajes de aciertos en el Examen de Español	
C. Porcentaje de aciertos en el Examen de Inglés, en tres niveles	
D. Temas y aprendizajes asociados al grado de dificultad (<i>Difícil, Intermedio y Fácil</i>) que representó para los alumnos del área de las Ciencias sociales en las materias de Matemáticas, Historia Universal, Historia de México y Español	
E. En un CD:	
Resultados de los alumnos en el Examen de Conocimientos en cinco niveles de desempeño (<i>Muy alto, Alto, Intermedio, Bajo y Muy bajo</i>)	
Resultados de los alumnos en el Examen de Español en cinco niveles de desempeño (<i>Muy alto, Alto, Intermedio, Bajo y Muy bajo</i>)	
Resultados de los alumnos en el Examen de Inglés en tres niveles de desempeño (<i>Intermedio bajo, Principiante bajo y Principiante</i>)	

Introducción

El programa de *Exámenes para el diagnóstico de conocimientos* de los alumnos que ingresan al nivel de licenciatura de la Universidad Nacional Autónoma de México (UNAM) tiene como objetivos conocer la preparación de los estudiantes, identificar los conocimientos y habilidades que tienen mayor influencia en su desempeño escolar en los primeros semestres, planear acciones para mejorar su desempeño y aportar información al bachillerato y a las licenciaturas para la revisión de sus planes de estudio.

Los exámenes se han aplicado de manera ininterrumpida desde 1995 hasta la fecha. Comprenden un examen de conocimientos del área académica a la que corresponden las licenciaturas que se imparten en la UNAM, y otro de idiomas, mediante el cual se evalúan conocimientos de español e inglés. Este último es igual para todas las áreas. El presente informe comprende tres secciones y los anexos. En la sección de *Método* se describe el procedimiento que se empleó para diseñar los exámenes, su estructura, la población que los contestó, y los modelos estadísticos que se utilizaron para calibrar los reactivos que integran los exámenes. En *Resultados* se destacan los datos más importantes relativos a la media del porcentaje de aciertos, los porcentajes mínimo y máximo, así como a la distribución del porcentaje de aciertos en los exámenes de Conocimientos, Español e Inglés que se muestran en las tablas y gráficas de los Anexos A, B y C. Para diferentes materias también se incluyen los temas y aprendizajes asociados al grado de dificultad (*Alto, Intermedio y Bajo*) que cada uno representó para los alumnos; del **área de las Ciencias sociales** se presentan los de Matemáticas, Historia Universal, Historia de México y Español; los cuales se pueden consultar en el Anexo D. Por último en la sección de *Recomendaciones* se indican algunas sugerencias para mejorar la aplicación de los exámenes y para orientar el uso de los resultados.

La información del Anexo E se entrega en un CD, en el que se ubican los resultados de cada alumno en los exámenes de Conocimientos, Español e Inglés. Los alumnos están agrupados, con base en su rendimiento en cada examen en cinco categorías: *Muy alto, Alto, Intermedio, Bajo y Muy bajo* en conocimientos y Español y *Principiante bajo, Principiante alto e Intermedio bajo* en Inglés

Método

Diseño de los exámenes

Las comisiones encargadas de revisar y elaborar nuevos reactivos para los exámenes del ciclo 2012 se integraron con profesores de la Escuela Nacional Preparatoria (ENP), del Colegio de Ciencias y Humanidades (CCH) y de licenciaturas de las cuatro áreas académicas: Ciencias físico-matemáticas y de las ingenierías, Ciencias biológicas químicas y de la salud, Ciencias sociales y Humanidades y de las artes. Profesoras del Centro de Enseñanza de Lenguas Extranjeras (CELE) conformaron otra comisión para diseñar el examen de inglés.

La elaboración de los reactivos se basa en los temas y subtemas fundamentales de las asignaturas obligatorias comunes a los dos subsistemas del bachillerato de la UNAM, aprobados por el Consejo Académico del Bachillerato. Los profesores que participan en esta tarea reciben una capacitación para preparar reactivos de opción múltiple en la Dirección General de Evaluación Educativa (DGE); además durante el proceso reciben asesoría. Tres expertos en la asignatura que no saben quien elaboró el reactivo lo revisan y validan de manera independiente.

Descripción de los exámenes

Se construyen cuatro exámenes de conocimientos, uno para cada área de académica que comprenden 120 reactivos de opción múltiple con cuatro opciones de respuesta. Comparten reactivos que evalúan temas comunes al bachillerato general y comprenden, además, otros que evalúan temas del área académica. De cada examen se elaboran cuatro versiones. En la Tabla 1 se muestra el número y porcentaje de reactivos de las asignaturas incluidas en los cuatro exámenes.

Tabla 1 Estructura de los Exámenes para el Diagnóstico de Conocimientos

Asignatura	Área académica							
	Físico Matemáticas y de las ingenierías		Biológicas y de la salud		Ciencias Sociales		Humanidades y de las artes	
	No. de reactivos	%	No. de reactivos	%	No. de reactivos	%	No. de reactivos	%
Matemáticas	36	30.00	32	26.66	30	25.00	24	20.00
Química	10	8.33	16	13.33	12	10.00	10	8.33
Biología	10	8.33	16	13.33	12	10.00	10	8.33
Física	24	20.00	16	13.33	10	8.33	10	8.33
Historia universal	10	8.33	10	8.33	16	13.33	10	8.33
Historia de México	10	8.33	10	8.33	16	13.33	10	8.33
Literatura	10	8.33	10	8.33	14	11.66	16	13.33
Geografía	10	8.33	10	8.33	10	8.33	10	8.33
Filosofía	—	—	—	—	—	—	20	16.66
	120	100	120	100.00	120	100.00	120	100.00

El examen de idiomas se compone de 60 reactivos de español y 60 de inglés, el primero evalúa comprensión de lectura, gramática, redacción, vocabulario y ortografía. El examen de inglés permite clasificar a los alumnos en tres niveles de dominio, *Principiante (A1)*, *Principiante alto (A2)* e *Intermedio bajo (B1)*. Los reactivos evalúan algunos aspectos de la competencia comunicativa específicos de cada nivel en tres rubros: a) competencia lingüística general, b) riqueza y dominio de vocabulario y c) corrección gramatical.

- *A1. Principiante*, comprende a los estudiantes que obtuvieron por lo menos 75% de aciertos en los 20 reactivos de ese nivel.
- *A2. Principiante alto*, incluye a quienes, además de cubrir el criterio del anterior, obtuvieron por lo menos 75% de aciertos en el nivel.
- *B1. Intermedio bajo*, comprende a quienes superaron los dos anteriores y obtuvieron además, por lo menos 75% de aciertos en éste.

Población

Los exámenes se aplicaron, en la Facultad de Economía el 25 de julio; el Mtro. Camilo Iván Flores Secretario de la Unidad de Planeación, coordinó la aplicación. Contestaron el examen de conocimientos 570 alumnos, el de Español e Inglés 559 de la carrera que se imparte en la Facultad.

Análisis estadístico de los reactivos

Antes de calificar las respuestas a los exámenes se realizó el análisis estadístico de cada uno de los reactivos con el objetivo de descartar aquéllos que contribuyen a error en la medición. Para ello se emplearon dos métodos: el análisis estadístico del modelo clásico mediante el cual se determinan los índices de dificultad, de discriminación y el coeficiente de correlación biserial del reactivo y cada una de sus opciones de respuesta y los modelos de dos y tres parámetros –de la teoría de la respuesta al reactivo o *ítem*–; con el primero se determinan los valores de los parámetros de dificultad y discriminación del reactivo y con el segundo, el parámetro de adivinación, además de los dos anteriores.

Resultados

Los resultados de la Facultad de Economía en los tres exámenes –conocimientos, español e inglés– se presentan en cinco anexos, en el A se encuentra el porcentaje de aciertos global del examen de conocimientos y en cada asignatura; en el B el porcentaje de aciertos en el examen de Español y en comprensión de lectura, gramática, puntuación y ortografía; en el C el porcentaje de aciertos en el examen de Inglés; en el D la dificultad de cada tema y resultado de aprendizaje de distintas asignaturas, para cada una de las carreras y en el E que se entrega en un CD los resultados que obtuvo cada alumno en el examen de conocimientos, Español e Inglés.

En el *Examen para el diagnóstico de conocimientos* los alumnos de la carrera Economía obtuvieron un promedio porcentual de aciertos igual a 53.89%, en un rango de 16.36% a 83.64%.

La asignatura en la cual los alumnos de Economía presentaron el porcentaje promedio de aciertos más alto fue Literatura (69.89%) y el más bajo en Química (39.01%).

En el *examen de Español* se observó que los alumnos de Economía obtuvieron un promedio porcentual de aciertos de 60.67% en Español y el máximo alcanzado fue de 92.31%.

En cuanto al *dominio del Inglés* (62.4%) de los alumnos de la facultad de Economía no clasificó en ninguno de los tres niveles evaluados y el 20.6% clasificó en el nivel Intermedio bajo.

Para facilitar la interpretación de los resultados y la toma de decisiones para atender a los alumnos con base en su desempeño, en los exámenes de Conocimientos y Español se llevó a cabo un análisis de conglomerados que permite identificar cinco grupos homogéneos – que difieren entre sí en el porcentaje de aciertos en los exámenes – a los cuales se les denominó grupos Muy alto, Alto, Medio, Bajo y Muy bajo (Ver Anexos E). Es importante aclarar que esta clasificación se fundamenta en los resultados del grupo de alumnos de la carrera y que la clasificación (Muy alto, Alto, Medio, Bajo y Muy bajo) se basa en los porcentajes de aciertos observados en el grupo, pero no indica un estándar de desempeño. Es decir, si el grupo muy alto obtuvo una media determinada y un porcentaje mínimo y máximo de aciertos, no significa que este resultado sea el más alto posible o deseable (se entrega en un CD).

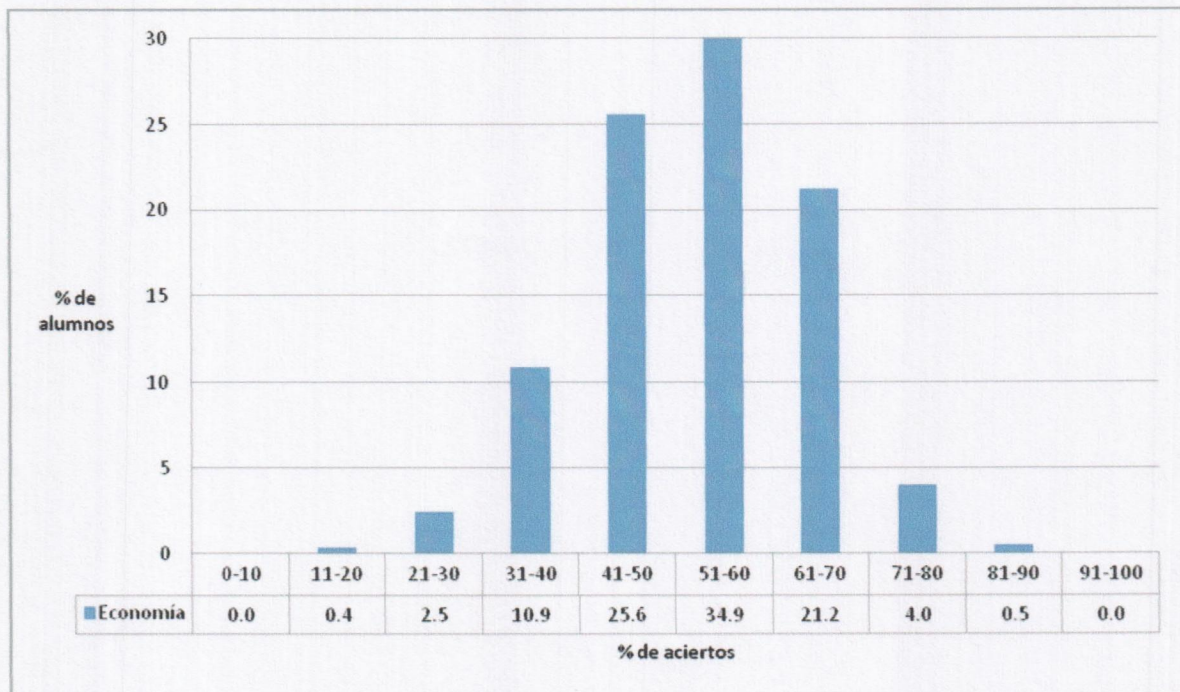
Con el fin de facilitar a toma de decisiones a partir de los resultados de los exámenes de diagnóstico de conocimientos se agregó el anexo D en el que se presentan los temas y aprendizajes asociados al grado de dificultad (*Difícil, Intermedio y Fácil*) que representó para los alumnos del **área de las Ciencias sociales** en las asignaturas de Matemáticas, Historia Universal, Historia de México y Español. En cada categoría se muestran en orden descendente el porcentaje de alumnos que contestó correctamente el aprendizaje en cuestión; de este dato se desprende que el resto no domina el aprendizaje evaluado. Las tablas incluyen tres columnas, la primera describe la dificultad del aprendizaje, representada por el porcentaje de alumnos que respondió correctamente el reactivo que lo evalúa, la segunda el tema y la tercera el resultado de aprendizaje correspondiente.

Esta información pone en evidencia lo que los alumnos saben y lo que desconocen, por lo cual puede servir para identificar los temas y aprendizajes que convendría reforzar en el inicio de la carrera, especialmente cuando sean relevantes para las materias de mayor reprobación.

Recomendaciones

- Es conveniente atender con mayor cuidado que los alumnos anoten de manera adecuada y completa sus datos de identificación. Diez alumnos se eliminaron del diagnóstico por no tener los datos completos.
- Resulta indispensable que las hojas de respuesta se usen y empaquen de manera adecuada para evitar que se doblen o rompan, ya que ello impide su lectura.
- Resulta conveniente que se empaquen juntas todas las hojas de los exámenes de conocimientos y separadas de las correspondientes a los exámenes de español e inglés.
- Se sugiere analizar el grado de dominio de los temas y aprendizajes que de las asignaturas incluidas en el estudio con el objeto de valorar la conveniencia de reforzarlos en el inicio de la carrera, especialmente cuando sean relevantes para las materias de mayor reprobación.
- Es recomendable difundir los resultados de este análisis entre actores interesados que puedan contribuir a mejorar el desempeño de los alumnos en su carrera.
- Comunicar a los alumnos que pueden consultar en internet sus resultados en la dirección www.exdiag.dgee.unam.mx. Para acceder a ellos el alumno debe teclear su número de cuenta y fecha de nacimiento.

Anexo A
Porcentaje de aciertos global en el Examen de Conocimientos.



Gráfica 1. Porcentaje de aciertos en el Examen de Conocimientos del área de las Ciencias sociales.

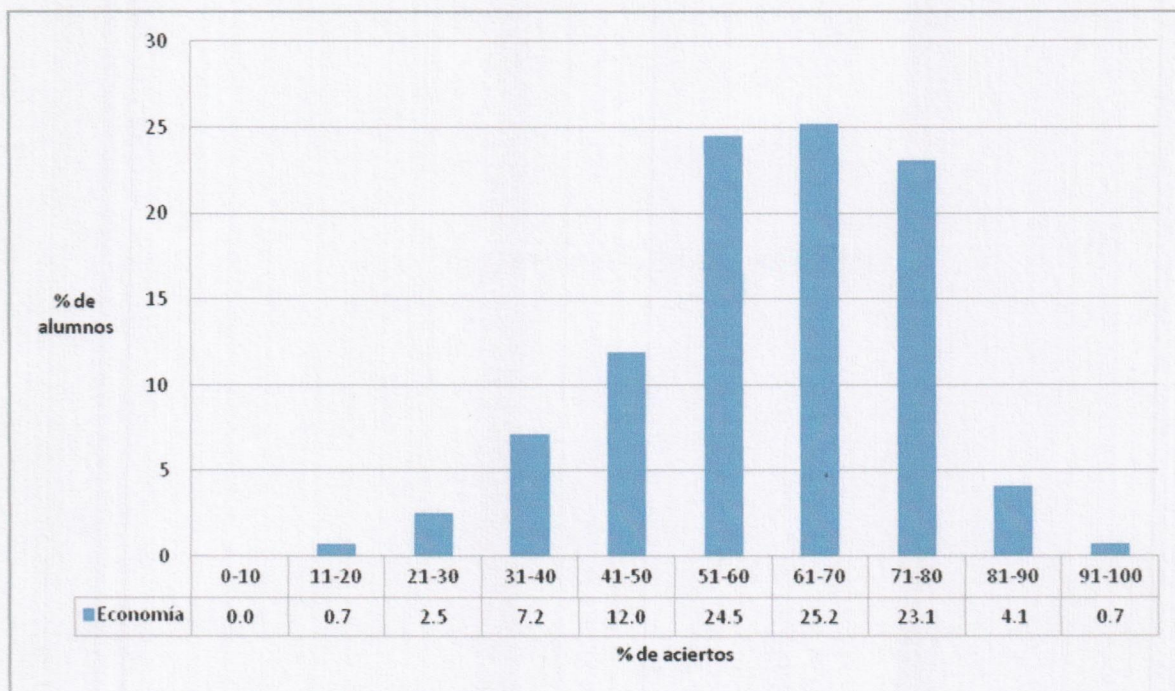
Tabla 1. Media, porcentaje mínimo y máximo de aciertos en el Examen de Conocimientos del área de las Ciencias sociales.

Carrera	Número de alumnos	Media del porcentaje de aciertos	Desviación estándar	Porcentaje mínimo de aciertos	Porcentaje máximo de aciertos
Economía	570	53.89	11.17	16.36	83.64

Tabla 2. Media, porcentaje mínimo y máximo de aciertos de cada asignatura del Examen de Conocimientos en las carreras del área de las Ciencias sociales.

Carrera	Asignatura	Número de alumnos	Media del porcentaje de aciertos	Desviación estándar	Porcentaje mínimo de aciertos	Porcentaje máximo de aciertos
Economía	Literatura	570	68.89	21.51	0.00	100.00
	H Universal	570	64.09	20.14	0.00	100.00
	Geografía	570	62.23	22.71	0.00	100.00
	Matemáticas	570	55.63	15.84	3.70	92.59
	Física	570	53.92	17.83	0.00	100.00
	Biología	570	45.89	15.45	0.00	90.91
	H de México	570	39.45	19.19	0.00	100.00
	Química	570	39.01	18.23	0.00	100.00

Anexo B
Porcentaje de aciertos en el Examen de Español

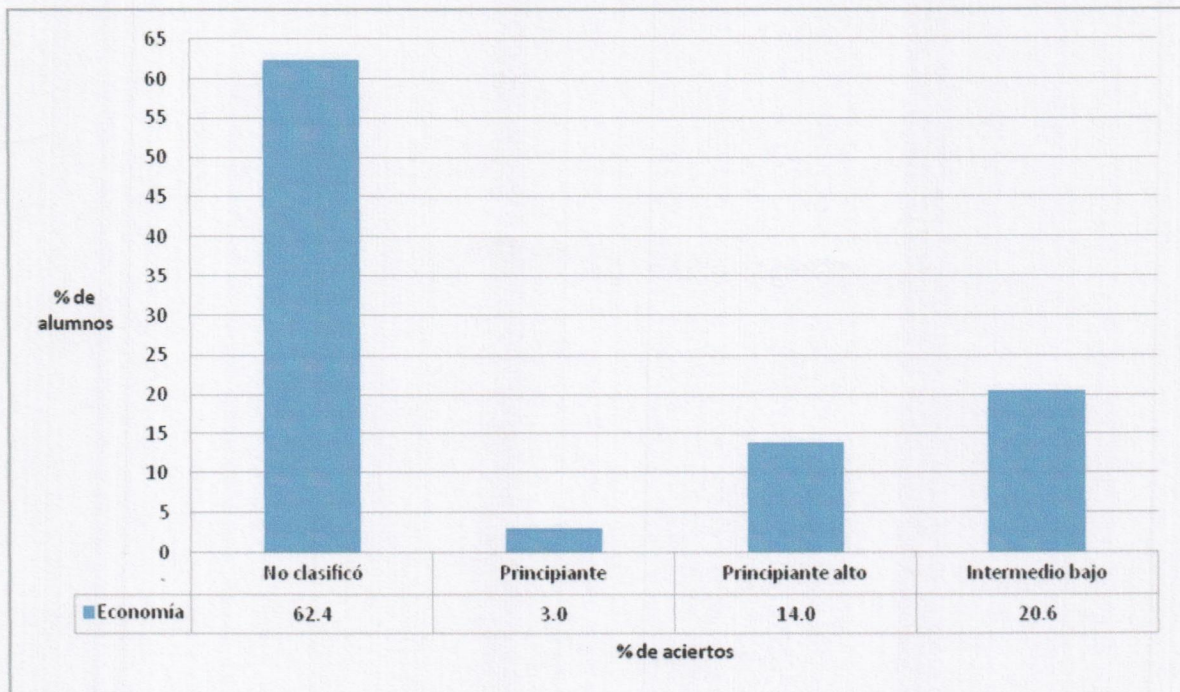


Gráfica 2. Porcentaje de aciertos en el Examen de Español del área de las Ciencias sociales.

Tabla 3. Media, porcentaje mínimo y máximo de aciertos en el Examen de Español del área de las Ciencias sociales.

Carrera	Dimensión	Número de alumnos	Media del porcentaje de aciertos	Desviación estándar	Porcentaje mínimo de aciertos	Porcentaje máximo de aciertos
	Global	559	60.67	14.25	11.54	92.31
	Comprensión de lectura	559	62.78	19.14	0.00	100.00
Economía	Gramática y redacción	559	57.62	16.69	0.00	95.00
	Vocabulario	559	70.69	22.49	0.00	100.00
	Ortografía	559	55.93	22.84	0.00	100.00

Anexo C
Porcentaje de aciertos en el Examen de Inglés



Gráfica 3. Porcentaje de aciertos en el Examen de Inglés del área de las Ciencias sociales.

Tabla 4. Media, porcentaje mínimo y máximo de aciertos por nivel de dominio en el Examen de Inglés del área de las Ciencias sociales.

Carrera	Nivel	Número de alumnos	Media del porcentaje de aciertos	Desviación estándar	Porcentaje mínimo de aciertos	Porcentaje máximo de aciertos
Economía	No clasificó	349	42.26	15.99	0.00	86.67
	Principiante	17	57.65	8.72	43.33	70.00
	Principiante alto	78	73.91	6.83	56.67	86.67
	Intermedio bajo	115	89.42	5.37	76.67	100.00

Anexo D
Temas y aprendizajes asociados al grado de dificultad (*Difícil, Intermedio y Fácil*)

Tabla 1. Porcentaje de alumnos que respondieron los temas y resultados de aprendizaje de Matemáticas en la carrera de Economía del sistema escolarizado
Facultad de Economía

DIFÍCILES

DIF	Tema	Subtema	Aprendizaje
18	Trigonometría	Resolución de triángulos rectángulos.	Soluciona problemas empleando razones trigonométricas
27	Elipse	Elementos de una elipse	Obtiene los elementos de una elipse a partir de su ecuación
29	Elipse	Relación entre los parámetros a , b y c	Obtiene alguno de los parámetros a , b ó c a partir de los otros dos
34	Ecuaciones	Ecuaciones de segundo grado.	Resuelve ecuaciones de segundo grado
38	Hipérbola	Elementos de una hipérbola	Obtiene los elementos de una hipérbola a partir de su ecuación
41	Recta	Formas de la ecuación de la recta y su gráfica.	Obtiene la ecuación de una recta en sus diferentes formas y su representación gráfica
43	Productos notables y factorización	Binomio de Newton $(a+b)^n$ $n \in \mathbb{N}$	Desarrolla el binomio de la forma $(a+b)^n$ con $n \in \mathbb{N}$
45	Sistemas de ecuaciones	Métodos de solución (Regla de Cramer).	Soluciona problemas empleando sistemas de ecuaciones lineales con tres incógnitas utilizando el método de Cramer
45	Recta	Coordenadas de un punto que divide a un segmento de acuerdo con una razón dada.	Calcula las coordenadas del punto que divide a un segmento en una razón dada
46	Circunferencia	Ecuación de la circunferencia con centro en (h,k) en las formas ordinaria y general.	Obtiene la ecuación de una circunferencia con centro en (h,k) en sus formas ordinaria y general

INTERMEDIOS

DIF	Tema	Subtema	Resultado de aprendizaje
48	Funciones exponenciales y logarítmicas	Dominio y rango.	Obtiene el dominio y rango de funciones exponenciales y logarítmicas.
53	Trigonometría	Medida de un ángulo (conversión de grados a radianes y de radianes a grados).	Convierte un ángulo dado en grados a radianes y viceversa
54	Circunferencia	Ecuación de la circunferencia con centro en (h,k) en las formas ordinaria y general.	Obtiene la ecuación de una circunferencia con centro en (h,k) en sus formas ordinaria y general
56	Recta	Pendiente de una recta.	Obtiene la pendiente de una recta.
58	Operaciones con números reales, complejos y expresiones algebraicas	Suma y resta.	Calcula operaciones (suma y/o resta) con números reales en forma algorítmica
58	Parábola	Parábola como lugar geométrico.	Identifica la parábola como lugar geométrico
62	Ecuaciones	Ecuación, identidad y propiedades de la igualdad.	Distingue entre ecuación e identidad
62	Recta	Formas de la ecuación de la recta y su gráfica.	Obtiene la ecuación de una recta en sus diferentes formas y su representación gráfica
63	Hipérbola	Hipérbola como lugar geométrico.	Identifica la hipérbola como lugar geométrico
64	Desigualdades	Desigualdad de primer grado en una variable y sus propiedades.	Resuelve desigualdades de primer grado en una variable

FÁCILES

DIF	Tema	Subtema	Resultado de aprendizaje
72	Funciones algebraicas	Gráfica.	Relaciona una función con su gráfica
73	Desigualdades	Desigualdad de primer grado en una variable y sus propiedades.	Resuelve desigualdades de primer grado en una variable
74	Sistemas de ecuaciones	Métodos de solución.	Resuelve sistemas de ecuaciones de primer grado con dos incógnitas
82	Funciones algebraicas	Dominio, contradominio y regla de correspondencia.	Encuentra el dominio y la regla de correspondencia de una función dada
83	Funciones algebraicas	Álgebra de funciones.	Resuelve operaciones con funciones algebraicas

Tabla 1. Porcentaje de alumnos que respondieron los temas y resultados de aprendizaje de Matemáticas en la carrera de Economía del sistema escolarizado
Facultad de Economía

86	Operaciones con números reales, Suma y resta. complejos y expresiones algebraicas	Resuelve problemas que involucran suma y/o resta de expresiones algebraicas
89	Productos notables y factorización Simplificación de fracciones algebraicas.	Simplifica fracciones algebraicas empleando la factorización.

DIF: Porcentaje de los alumnos que presentaron el examen de diagnóstico de licenciatura que contestaron correctamente el reactivo que evalúa ese tema y aprendizaje.

DIFÍCILES: El porcentaje varía de 18% a 46%

INTERMEDIOS: El porcentaje varía de 48% a 64%

FÁCILES: El porcentaje varía de 72% a 89%

Tabla 2. Porcentaje de alumnos que respondieron los temas y resultados de aprendizaje de Historia Universal en la carrera de Economía del sistema escolarizado
Facultad de Economía

DIFÍCILES

DIF	Tema	Subtema	Resultado de aprendizaje
18	La Primera Guerra Mundial	La Revolución socialista rusa y las consecuencias de la Primera Guerra Mundial.	Señala las consecuencias originadas por la Primera Guerra Mundial.

INTERMEDIOS

DIF	Tema	Subtema	Resultado de aprendizaje
42	Pensamiento y movimientos sociales y políticos del siglo XIX	El nacionalismo y los procesos de unificación nacional de Italia y Alemania.	Distingue los procesos de unificación de Italia y de Alemania.
46	Pensamiento y movimientos sociales y políticos del siglo XIX	La lucha entre el liberalismo y el conservadurismo.	Distingue las características de las revoluciones de 1820, 1830 y 1848.
46	El conflicto entre el capitalismo y el socialismo	Los bloques de poder.	Diferencia las características del bloque socialista y del bloque capitalista.
58	Las revoluciones burguesas	Las ideas de la Ilustración.	Identifica las características ideológicas principales de la Ilustración
60	El mundo entre guerras	La Crisis de 1929.	Lista las consecuencias generadas por la crisis económica de 1929.

FÁCILES

DIF	Tema	Subtema	Resultado de aprendizaje
69	El mundo actual	La globalización económica y política.	Señala las características económicas y políticas del mundo globalizado.
74	El mundo entre guerras	Los regímenes totalitarios.	Distingue las repercusiones del totalitarismo en el ámbito mundial.
75	El conflicto entre el capitalismo y el socialismo	Luchas de liberación nacional en Asia y África.	Distingue los movimientos independentistas que se dieron en Asia y en África a mediados del siglo XX.
76	La Segunda Guerra Mundial	El origen y el desarrollo.	Identifica las causas que originaron la Segunda Guerra Mundial.
76	El imperialismo	La expansión colonial y las rivalidades imperialistas (1870-1914).	Identifica las causas que originaron el imperialismo.
82	La Primera Guerra Mundial	Los antecedentes inmediatos y el desarrollo.	Identifica las causas que originaron la Primera Guerra Mundial.
87	La Historia	Periodización de la Historia.	Clasifica los periodos de la Historia.
87	La Segunda Guerra Mundial	Las consecuencias.	Lista las consecuencias este conflicto.

DIF: Porcentaje de los alumnos que presentaron el examen de diagnóstico de licenciatura que contestaron correctamente el reactivo que evalúa ese tema y aprendizaje.

DIFÍCILES: El porcentaje varía de 18% a 18%

INTERMEDIOS: El porcentaje varía de 42% a 60%

FÁCILES: El porcentaje varía de 69% a 87%

Tabla 3. Porcentaje de alumnos que respondieron los temas y resultados de aprendizaje de Historia de México en la carrera de Economía del sistema escolarizado
Facultad de Economía

DIFÍCILES

DIF	Tema	Subtema	Aprendizaje
17	México contemporáneo (1940-2000)	La política neoliberal en México y la globalización (1982-2000).	Lista las principales acciones de los gobiernos de este periodo.
21	La Nueva España (siglos XVI a XIX)	La estructura económica y social.	Identifica las características de la estructura económica y social de la Nueva España.
23	México contemporáneo (1940-2000)	Las políticas de Unidad Nacional (1940-1952).	Identifica las acciones del gobierno de Manuel Ávila Camacho.
25	La Revolución Mexicana (1910-1920)	El Congreso Constituyente y la Constitución de 1917.	Identifica la trascendencia de la Constitución de 1917.

INTERMEDIOS

DIF	Tema	Subtema	Resultado de aprendizaje
30	México independiente (1821-1854)	Los primeros proyectos de organización política.	Identifica los primeros proyectos de organización política de México.
31	La reconstrucción nacional (1920-1940)	El plan sexenal y el Cardenismo.	Identifica las características generales del gobierno de Lázaro Cárdenas.
35	México independiente (1821-1854)	La lucha entre Federalismo y Centralismo.	Identifica los principios políticos del federalismo.
39	México contemporáneo (1940-2000)	La política del desarrollo compartido (1970-1982).	Lista las principales acciones de los gobiernos del periodo (1970-1982)
45	La reforma liberal y la resistencia de la República (1854-1876)	La intervención francesa en México y el Imperio de Maximiliano.	Señala las causas internas y externas que provocaron la intervención francesa.

FÁCILES

DIF	Tema	Subtema	Resultado de aprendizaje
51	El movimiento de independencia de la Nueva España (1810-1821)	Causas y antecedentes.	Identifica las causas internas de la independencia de la Nueva España.
54	La reforma liberal y la resistencia de la República (1854-1876)	La Revolución de Ayutla.	Reconoce la importancia de la Revolución de Ayutla.
57	El Porfiriato (1876-1911)	Los gobiernos de Porfirio Díaz: el estado liberal oligárquico y la dictadura.	Identifica las características políticas de los gobiernos de Porfirio Díaz.
59	La Revolución Mexicana (1910-1920)	Los antecedentes de la Revolución Mexicana.	Identifica los antecedentes de la Revolución Mexicana.
64	El movimiento de independencia de la Nueva España (1810-1821)	Etapas del movimiento: iniciación, organización, resistencia y consumación.	Reconoce los hechos que se presentaron en las etapas del movimiento de independencia

DIF: Porcentaje de los alumnos que presentaron el examen de diagnóstico de licenciatura que contestaron correctamente el reactivo que evalúa ese tema y aprendizaje.

DIFÍCILES: El porcentaje varía de 17% a 25%

INTERMEDIOS: El porcentaje varía de 30% a 45%

FÁCILES: El porcentaje varía de 51% a 64%

Tabla 4. Porcentaje de alumnos que respondieron los temas y resultados de Español en la carrera de Economía del sistema escolarizado

Facultad de Economía

DIFÍCILES

		Subtema		Aprendizaje
DIF	Tema			
31	Gramática	Oración		Identifica oraciones principales y secundarias en un texto.
33	Generalidades de ortografía	Uso de r, rr		Usa correctamente las reglas de ortografía que se enlistan en este apartado.
34	Redacción	Redacción		Identifica la forma apropiada de escribir un párrafo.
35	Gramática	Uso del predicado		Localiza en una oración simple el sujeto y los elementos del predicado: objeto directo, indirecto y circunstancial.
35	Redacción	Redacción		Identifica la forma apropiada de escribir un párrafo.
37	Generalidades de ortografía	Mayúsculas		Usa correctamente las reglas de ortografía que se enlistan en este apartado.
39	Comprensión de lectura	Comprensión de lectura		Reconoce la estructura del texto. Localiza las ideas principales y las ideas secundarias del texto. Interpreta el significado de las frases clave. Infiere datos a partir de la relación entre oraciones y párrafos. Infiere rasgos de carácter, sentimientos y motivos de los personajes. Determina el punto de vista del autor, el mensaje y su intención.
39	Gramática	Oración		Identifica oraciones principales y secundarias en un texto.
39	Comprensión de lectura	Comprensión de lectura		Reconoce la estructura del texto. Localiza las ideas principales y las ideas secundarias del texto. Interpreta el significado de las frases clave. Infiere datos a partir de la relación entre oraciones y párrafos. Infiere rasgos de carácter, sentimientos y motivos de los personajes. Determina el punto de vista del autor, el mensaje y su intención.
39	Generalidades de ortografía	Puntuación		Usa correctamente las reglas de ortografía que se enlistan en este apartado.
40	Vocabulario	Antónimos		Identifica el sinónimo, antónimo y homónimo de un término dado.
41	Redacción	Redacción		Identifica la forma apropiada de escribir un párrafo.
42	Generalidades de ortografía	Acentos		Usa correctamente las reglas de ortografía que se enlistan en este apartado.
47	Redacción	Redacción		Identifica la forma apropiada de escribir un párrafo.
49	Redacción	Redacción		Identifica la forma apropiada de escribir un párrafo.
50	Comprensión de lectura	Comprensión de lectura		Reconoce la estructura del texto. Localiza las ideas principales y las ideas secundarias del texto. Interpreta el significado de las frases clave. Infiere datos a partir de la relación entre oraciones y párrafos. Infiere rasgos de carácter, sentimientos y motivos de los personajes. Determina el punto de vista del autor, el mensaje y su intención.

INTERMEDIOS

		Subtema		Resultado de aprendizaje
DIF	Tema			
53	Comprensión de lectura	Comprensión de lectura		Reconoce la estructura del texto. Localiza las ideas principales y las ideas secundarias del texto. Interpreta el significado de las frases clave. Infiere datos a partir de la relación entre oraciones y párrafos. Infiere rasgos de carácter, sentimientos y motivos de los personajes. Determina el punto de vista del autor, el mensaje y su intención.
56	Comprensión de lectura	Comprensión de lectura		Reconoce la estructura del texto. Localiza las ideas principales y las ideas secundarias del texto. Interpreta el significado de las frases clave. Infiere datos a partir de la relación entre oraciones y párrafos. Infiere rasgos de carácter, sentimientos y motivos de los personajes. Determina el punto de vista del autor, el mensaje y su intención.
58	Redacción	Redacción		Identifica la forma apropiada de escribir un párrafo.
59	Comprensión de lectura	Comprensión de lectura		Reconoce la estructura del texto. Localiza las ideas principales y las ideas secundarias del texto. Interpreta el significado de las frases clave. Infiere datos a partir de la relación entre oraciones y párrafos. Infiere rasgos de carácter, sentimientos y motivos de los personajes. Determina el punto de vista del autor, el mensaje y su intención.

Tabla 4. Porcentaje de alumnos que respondieron los temas y resultados de Español en la carrera de Economía del sistema escolarizado

Facultad de Economía

59	Comprensión de lectura	Comprensión de lectura	Reconoce la estructura del texto. Localiza las ideas principales y las ideas secundarias del texto. Interpreta el significado de las frases clave. Infiere datos a partir de la relación entre oraciones y párrafos. Infiere rasgos de carácter, sentimientos y motivos de los personajes. Determina el punto de vista del autor, el mensaje y su intención.
59	Comprensión de lectura	Comprensión de lectura	Reconoce la estructura del texto. Localiza las ideas principales y las ideas secundarias del texto. Interpreta el significado de las frases clave. Infiere datos a partir de la relación entre oraciones y párrafos. Infiere rasgos de carácter, sentimientos y motivos de los personajes. Determina el punto de vista del autor, el mensaje y su intención.
59	Generalidades de ortografía	Puntuación	Usa correctamente las reglas de ortografía que se enlistan en este apartado.
61	Redacción	Redacción	Identifica la forma apropiada de escribir un párrafo.
62	Comprensión de lectura	Comprensión de lectura	Reconoce la estructura del texto. Localiza las ideas principales y las ideas secundarias del texto. Interpreta el significado de las frases clave. Infiere datos a partir de la relación entre oraciones y párrafos. Infiere rasgos de carácter, sentimientos y motivos de los personajes. Determina el punto de vista del autor, el mensaje y su intención.
63	Gramática	Uso del predicado	Localiza en una oración simple el sujeto y los elementos del predicado: objeto directo, indirecto y circunstancial.
64	Generalidades de ortografía	Uso de b, v	Usa correctamente las reglas de ortografía que se enlistan en este apartado.
65	Vocabulario	Homófonos	Identifica el sinónimo, antónimo y homónimo de un término dado.
66	Vocabulario	Sinónimos	Identifica el sinónimo, antónimo y homónimo de un término dado.
66	Gramática	Uso del predicado	Localiza en una oración simple el sujeto y los elementos del predicado: objeto directo, indirecto y circunstancial.
66	Redacción	Redacción	Identifica la forma apropiada de escribir un párrafo.
66	Comprensión de lectura	Comprensión de lectura	Reconoce la estructura del texto. Localiza las ideas principales y las ideas secundarias del texto. Interpreta el significado de las frases clave. Infiere datos a partir de la relación entre oraciones y párrafos. Infiere rasgos de carácter, sentimientos y motivos de los personajes. Determina el punto de vista del autor, el mensaje y su intención.
67	Redacción	Redacción	Identifica la forma apropiada de escribir un párrafo.
69	Gramática	Oración	Identifica oraciones principales y secundarias en un texto.
69	Generalidades de ortografía	Uso de h	Usa correctamente las reglas de ortografía que se enlistan en este apartado.
69	Comprensión de lectura	Comprensión de lectura	Reconoce la estructura del texto. Localiza las ideas principales y las ideas secundarias del texto. Interpreta el significado de las frases clave. Infiere datos a partir de la relación entre oraciones y párrafos. Infiere rasgos de carácter, sentimientos y motivos de los personajes. Determina el punto de vista del autor, el mensaje y su intención.
70	Vocabulario	Homófonos	Identifica el sinónimo, antónimo y homónimo de un término dado.
71	Redacción	Redacción	Identifica la forma apropiada de escribir un párrafo.
72	Comprensión de lectura	Comprensión de lectura	Reconoce la estructura del texto. Localiza las ideas principales y las ideas secundarias del texto. Interpreta el significado de las frases clave. Infiere datos a partir de la relación entre oraciones y párrafos. Infiere rasgos de carácter, sentimientos y motivos de los personajes. Determina el punto de vista del autor, el mensaje y su intención.
72	Comprensión de lectura	Comprensión de lectura	Reconoce la estructura del texto. Localiza las ideas principales y las ideas secundarias del texto. Interpreta el significado de las frases clave. Infiere datos a partir de la relación entre oraciones y párrafos. Infiere rasgos de carácter, sentimientos y motivos de los personajes. Determina el punto de vista del autor, el mensaje y su intención.

FÁCILES

DIF	Tema	Subtema	Resultado de aprendizaje
74	Generalidades de ortografía	Uso de g, j	Usa correctamente las reglas de ortografía que se enlistan en este apartado.

Tabla 4. Porcentaje de alumnos que respondieron los temas y resultados de aprendizaje de Español en la carrera de Economía del sistema escolarizado

Facultad de Economía

	Gramática	Uso del sujeto	
77			Localiza en una oración simple el sujeto y los elementos del predicado: objeto directo, indirecto y circunstancial.
78	Redacción	Redacción	Identifica la forma apropiada de escribir un párrafo.
79	Comprensión de lectura	Comprensión de lectura	Reconoce la estructura del texto. Localiza las ideas principales y las ideas secundarias del texto. Interpreta el significado de las frases clave. Infiere datos a partir de la relación entre oraciones y párrafos. Infiere rasgos de carácter, sentimientos y motivos de los personajes. Determina el punto de vista del autor, el mensaje y su intención.
79	Comprensión de lectura	Comprensión de lectura	Reconoce la estructura del texto. Localiza las ideas principales y las ideas secundarias del texto. Interpreta el significado de las frases clave. Infiere datos a partir de la relación entre oraciones y párrafos. Infiere rasgos de carácter, sentimientos y motivos de los personajes. Determina el punto de vista del autor, el mensaje y su intención.
82	Redacción	Redacción	Identifica la forma apropiada de escribir un párrafo.
82	Vocabulario	Antónimos	Identifica el sinónimo, antónimo y homónimo de un término dado.
83	Redacción	Redacción	Identifica la forma apropiada de escribir un párrafo.
84	Vocabulario	Analogías	Deduce la relación análoga entre un término dado y otro.
84	Generalidades de ortografía	Uso de ll, y	Usa correctamente las reglas de ortografía que se enlistan en este apartado.
88	Vocabulario	Sinónimos	Identifica el sinónimo, antónimo y homónimo de un término dado.
91	Comprensión de lectura	Comprensión de lectura	Reconoce la estructura del texto. Localiza las ideas principales y las ideas secundarias del texto. Interpreta el significado de las frases clave. Infiere datos a partir de la relación entre oraciones y párrafos. Infiere rasgos de carácter, sentimientos y motivos de los personajes. Determina el punto de vista del autor, el mensaje y su intención.

DIF: Porcentaje de los alumnos que presentaron el examen de diagnóstico de licenciatura que contestaron correctamente el reactivo que evalúa ese tema y aprendizaje.

DIFÍCILES: El porcentaje varía de 31% a 50%

INTERMEDIOS: El porcentaje varía de 53% a 72%

FÁCILES: El porcentaje varía de 74% a 91%

Anexo E
Resultados de los alumnos en el Examen de Conocimientos y de Español e Inglés.
Se entrega sólo en versión electrónica